

ATAPIPE

آتا پاپ

کاتالوگ جامع محصولات گروه صنعتی خسرو نیکو پلاست

CATALOG
2022

ATAPIPE

KHOSRO NIKOO PLAST INDUSTRIAL GROUP

5-LAYER PIPES, BRASS FITTINGS, U-PVC PIPES



www.atapipe.ir
041-4143

آغاز کریم و محطه از حرکت تیم
مستقیم بر آن عهد که با خود بستیم
پیمان ره ایچانه به این زودی نیست
مانیم که آغاز گرمی بدون پیمان، مستقیم

SINCE 1989...



KHOSRO NIKOO PLAST
INDUSTRIAL GROUP

آغاز گرمی پایا

فهرست

درباره ما	1
افتخارات	3
سامانه آتایار	7
لوله های ۵ لایه	15
اتصالات کوپلی	22
اتصالات پرسی	34
ست کلکتور و کلکتور	46
جعبه کلکتور	55
شیر کلکتور	57
اتصالات رزوه ای	59
تجهیزات جانبی	61
شیر رادیاتور	65
لوله های UPVC آتاپایپ	71
لوله های UPVC خسرو نیکوپلاست	73
لوله های UPVC برقی	75
لوله های UPVC پوش فیت Power Lock	77
لوله های UPVC پوش فیت Din Lock	81
اتصالات UPVC SI-TECH+	85
لوله و اتصالات سیمانی و سرامیکی خسرویت	97
نیکوپلیمر	101
دانلود فایل PDF کاتالوگ و لیست قیمت محصولات	105
تماس با ما	107
درباره ما - بابه تی نئمه	111
درباره ما - معلومات عنا	113
درباره ما - Hakkımızda	115
درباره ما - About Us	117



CATALOG
2022



مجموعه ای کامل و مطمئن

گروه صنعتی خسرو نیکوپلاست فعالیت خود را از سال ۱۳۶۸ با برند خسرویت در حوزه تولید لوله و اتصالات سیمانی و سرامیکی در تبریز آغاز کرد. گروه صنعتی خسرو نیکوپلاست در زمینی به مساحت ۸۰ هزار متر مربع و با بهره‌مندی از تکنولوژی روز دنیا، دامنه تولیدات خود را در دایره‌ی وسیعی از مواد اولیه مانند سیمان، برنج، آلومینیوم، پلی اتیلن، پی وی سی و ... گسترش داده و مرزها را درنوردیده و به نامی نیک در بازارهای بین المللی تبدیل شده است.

افتخار می کنیم به اینکه صدها نفر نیروی متخصص بصورت مستقیم و غیر مستقیم در قالب نیروهای رسمی، عاملین فروش و اعضای ارزشمند شبکه مهندسين و مجریان تاسیسات، عضو خانواده بزرگ این گروه صنعتی هستند امروزه در کنار تولید لوله و اتصالات سیمانی و سرامیکی، لوله و اتصالات یوپی‌وی‌سی چسبی و پوش فیت، انواع لوله های پنج لایه، اتصالات و شیرآلات برنجی و کلکتور در سید محصولات ما جای گرفته و علاوه بر این، گروه صنعتی خسرو نیکو پلاست در مسیر افزایش کیفیت و رسیدن به نهایت خودکفایی، تولید افزودنی‌های پلیمری را آغاز نموده است.

زیر مجموعه های گروه صنعتی خسرو نیکو پلاست عبارتند از:

- خسرو نیکو پلاست: تولیدکننده لوله و اتصالات UPVC
- آتاپایپ: تولیدکننده لوله‌های ۵ لایه، اتصالات و شیرآلات برنجی
- آتابای: تولیدکننده انواع اتصالات مخصوص لوله های ۵ لایه و کلکتور
- نیکو پایپ: تولیدکننده انواع لوله و اتصالات پوش فیت
- نیکو تجارت سبز: تامین کننده مواد اولیه و خدمات بازرگانی
- نیکوپلیمر: تولیدکننده انواع استابلازر و کامپاندهای PVC
- خسرویت: تولیدکننده لوله و اتصالات الیاف سیمانی و سرامیکی



“سیستم های تخصصی تاسیسات و فاضلاب ساختمان”

افتخارات گروه صنعتی خسرو نیکوپلاست

- واحد نمونه صنعت پلاستیک سال ۱۴۰۰ برای پنجمین سال
برنده تندیس طلایی رعایت حقوق مصرف کننده سال ۱۴۰۰ برای دومین سال متوالی
- واحد نمونه کیفی از طرف سازمان ملی استاندارد در سال ۹۹
- واحد نمونه صنعتی از طرف وزارت صنعت، معدن و تجارت در سال ۹۸
- برنده تندیس طلایی رعایت حقوق مصرف کننده
گواهینامه سیب سلامت از سازمان غذا و دارو (Food Grade)
- واحد نمونه صنعتی از طرف وزارت صنعت، معدن و تجارت در سال ۹۶
- واحد برتر لاستیک و پلاستیک در طرح ایران تک، بین ۵۰۰ شرکت
دارنده گواهینامه ISO 17025 - ISO 9001
- دارنده گواهینامه ISO 10002 - ISO 10004
- دارنده گواهینامه ISO 45001 - ISO 14001
- واحد نمونه صنعتی از طرف وزارت صنعت، معدن و تجارت در سال ۹۴
- واحد نمونه صنعتی سال از طرف وزارت صنایع و معادن در سال ۸۳
- اخذ گواهینامه تایید صلاحیت آزمایشگاه همکار برای اولین بار در کشور
دارای تاییدیه فنی از مرکز تحقیقات راه، مسکن و شهرسازی
- دارنده گواهینامه استاندارد ملی ایران برای لوله و اتصالات ۵ لایه
- دارنده گواهینامه استاندارد ملی ایران برای لوله های UPVC
- دارنده استاندارد مطابق با استاندارد ASTM F-1282 آمریکا
- دارنده لوح تقدیر از مرکز تحقیقات ساختمان و مسکن
عضو ایرانی موسسه استاندارد انگلستان
- برنده تندیس بزرگان صنعت ساختمان ایران



۳۵ سال تعهد و نوآوری



واحد نمونه کیفی و صنعتی



واحد نمونه صنعت پلاستیک سال ۱۴۰۰ برای پنجمین سال

انتخاب "گروه صنعتی خسرو نیکو پلاست" به عنوان
واحد نمونه کیفی از طرف سازمان ملی استاندارد

آزمایشگاه همکار اداره استاندارد

دارنده گواهینامه ISO 17025



اخذ گواهینامه تایید صلاحیت آزمایشگاه همکار
برای اولین بار در کشور برای لوله‌های چند
لایه تأسیسات، اتصالات فلزی، شبکه کاربری لوله
کشی آب سرد و گرم و سیستم گرمایش ساختمان

ATAYAR

دوست داشتیم همکاری‌هایمان فقط محدود به تولید ما و خرید شما نباشد. از این رو سامانه ای خلق کردیم تا بیشتر از همیشه کنار هم باشیم و شما بتوانید از خدمات تخصصی گروه صنعتی خسرو نیکو پلاست بهره‌مند شوید. اگر تاسیسات کار حرفه ای ساختمان هستید، کافی است عضو باشگاه مجریان حرفه‌ای تاسیسات شده و از امتیازات ویژه این باشگاه بهره‌مند شوید. همچنین به عنوان مهندس فعال حوزه تاسیسات، این امکان برای شما وجود دارد که به عضویت باشگاه ویژه مهندسين تاسیسات درآمده و از خدمات تخصصی حوزه کاری خود استفاده نمایید. در آتایار، علاوه بر عضویت در باشگاه‌های تخصصی، می‌توانید با استفاده از خدمات محاسبه‌گر تخصصی تاسیسات، ارقام مصرفی تاسیسات پروژه خود را برآورد نمایید. مشتریان محترم هم می‌توانند از طریق سامانه آتایار، از خدمات گارانتی ۲۵ ساله محصولات استفاده نموده و برگ ضمانتنامه محصولات را دریافت نمایند.



آتایار

“سامانه خدمات مشتریان آتاپایپ”

- باشگاه مجریان حرفه ای تاسیسات آتایار
- باشگاه مهندسين آتایار
- محاسبه‌گر
- ضمانت ۲۵ ساله



جهت مشاهده فیلم آتایار اسکن نمایید.
شماره تماس آتایار: ۰۴۱-۴۱۴۳ (داخلی ۱۸)

باشگاه مهندسين آتاپار

باشگاه مهندسين تاسيسات، از جمله مهم‌ترين سرويس‌هاي آتاپار است که مي‌کوشد ضمن گرد هم آوري مهندسين خوشنام و کوشاي حوزه تاسيسات، خدمات شايسته‌اي را به اين گروه تأثيرگذار در صنعت ساختمان ارائه نمايد. شما مهندس گرامي مي‌توانيد با تکميل فرم و عضويت در باشگاه مهندسين تاسيسات آتاپار، بارکد نصب شده روي محصولات را از طريق اپليکيشن آتاپار اسکن نموده و ضمن تجميع امتيازات اين اطمينان خاطر را هم براي ما فراهم آوريد که محصولات ما، تحت نظارت بهترين مهندسين در صنعت ساختمان مورد استفاده قرار مي‌گيرند. هم اکنون به باشگاه مهندسين تاسيسات آتاپار بپيوندید و از خدمات ارزنده‌اي که براي اعضاي اين باشگاه در نظر گرفته شده است، بهره‌مند گرديد.

مراحل استفاده از اپليکيشن آتاپار

۱ | داندود اپليکيشن

با نصب اپليکيشن آتاپار، مي‌توانيد با سرعت بالا و در کمترین زمان، از خدمات سامانه آتاپار بهره‌مند شويد.

۲ | عضويت در آتاپار

بعد از تکميل فرم و طی کامل مراحل عضويت، کد آتاپاري دريافت نماييد.

۳ | استفاده از خدمات آتاپار

بسته به نوع کد آتاپاري، از خدمات ويژه باشگاه تخصصي که عضو آن هستيد، استفاده کنيد.



اپليکيشن آتاپار

دسترسى سريع و آسان به خدمات آتاپار



جهت داندود اپليکيشن اسکن نماييد.

مزیت های عضویت در باشگاه مجریان حرفه ای تاسیسات



دریافت جوایز نقدی و غیر نقدی

روی تمام محصولات، بارکد منحصر به فرد آتایار وجود دارد. وارد اپلیکیشن شده، بارکد محصولات را اسکن کنید، امتیاز جمع کنید و در پایان هر فصل، پاداش ریالی و غیر ریالی دریافت کنید.



استعلام کد آتایاری

به شما یک کد آتایاری تخصیص داده خواهد شد، کد خود را در اختیار مشتریانانتان بگذارید. آنها می توانند با استعلام کد شما روی اپلیکیشن، رزومه کامل شما را مشاهده کنند.



قرار گیری در لیست مجریان تایید شده

همه در جستجوی تاسیسات کار خوب هستند. نام شما در لیست تاسیسات کاران تایید شده آتایار ثبت خواهد شد. مشتریان با یک جستجوی ساده، به شما دسترسی خواهند یافت.

اپلیکیشن آتایار ATAYAR



باشگاه مجریان حرفه ای تاسیسات آتایار

اگر تاسیسات کار حرفه ای هستید، در اولین فرصت عضو باشگاه مجریان حرفه ای تاسیسات آتایار شوید. بعد از تکمیل فرم و تایید عضویت شما، کد کارت آتایاری برای شما صادر خواهد شد. بعد از این مرحله می توانید با استفاده از اپلیکیشن آتایار و اسکن بارکد نصب شده بر روی محصولات، امتیازات خود را افزایش داده و در بازه های زمانی سه ماهه، معادل امتیاز کسب شده، پاداش نقدی و غیر نقدی دریافت نمایید. همچنین بعد از تایید عضویت، نام شما در لیست تاسیسات کاران تایید شده آتایار ثبت خواهد شد. از این پس شما می توانید با ارائه کد آتایاری خود، مشتریانانتان را در جریان توانمندی ها و پروژه های اجرا شده تان قرار دهید. رزومه شما از طریق استعلام کد آتایاری شما، قابل مشاهده برای تمام مشتریانانتان خواهد بود. باشگاه مجریان حرفه ای تاسیسات، بهترین منبع برای رزومه شما می باشد.



ضمانت نامه ۲۵ ساله

به واسطه اطمینانی که به کیفیت تولیداتمان داریم و با در نظر گرفتن تلاش بی‌وقفه تمام اعضای مجموعه در حفظ مستمر این کیفیت، محصولات ۵ لایه آتا پاپ، به مدت ۲۵ سال از زمان ثبت ضمانت نامه، تحت ضمانت گروه صنعتی خسرو نیکو پلاست می باشد. برای استفاده از خدمات، وارد سایت و یا اپلیکیشن آتا پاپ شده و شرایط بهره‌مندی از ضمانت‌نامه را مطالعه بفرمایید. سپس می‌توانید نسبت به تکمیل فرم درخواست ضمانت‌نامه اقدام نمایید. پس از بررسی‌های لازم و طی مراحل سیستمی در واحد امور مشتریان، ضمانت‌نامه رسمی صادر و برایتان ارسال خواهد شد.



محاسبه گر

انجام محاسبات تخصصی تاسیسات زمان بر است و هرگونه خطا ممکن است منجر به تحمیل هزینه شود. سامانه محاسبه گر آتا پاپ به شما کمک خواهد کرد در کوتاه ترین زمان، محاسبات مربوط به اقلام مصرفی را با دقتی بالا انجام دهید.

- محاسبه اقلام مصرفی مورد نیاز در سیستم گرمایشی رادیاتور
- محاسبه اقلام مصرفی مورد نیاز در سیستم گرمایش از کف
- محاسبه اقلام مصرفی مورد نیاز در سیستم آب سرد و گرم
- محاسبه انرژی مصرفی رادیاتور و پکیج
- طراحی نقشه گرمایش از کف

لوله های پنج لایه آتا پایپ

یکبار برای همیشه

لوله های تلفیقی یا ۵ لایه پلیمری با طول عمر بیش از ۵۰ سال و تحمل دمایی ۹۰ درجه سانتیگراد و فشار بیش از ۱۰ بار مناسب ترین گزینه برای اجرای سیستم لوله کشی بهداشتی ساختمان و اجرای سیستم گرمایش از کف می باشند. این لوله ها بر اساس استاندارد ASTM-F1281 و ASTM-F1282 و استاندارد ملی ۱۲۷۵۳ تولید می گردند.

استفاده ترکیبی و همزمان از دو بخش پلیمری و آلومینیومی ویژگی ها و خواص فیزیکی و مکانیکی جذابی به این نوع از لوله ها داده و آن ها را به طور گسترده برای مصارف زیر قابل استفاده نموده است:

- سیستم های موتور خانه
- سیستم های تهویه مطبوع
- صنایع پزشکی، دارویی، بهداشتی و غذایی
- سیستم های بهداشتی آب سرد و گرم ساختمان
- تاسیسات آبرسانی (به علت خاصیت ضد خوردگی و گرفتن کامل رسوب آب)
- سیستم های گرمایشی و بطور ویژه گرمایش از کف و سیستم های سرمایشی

سایز لوله	32	25	20	16
ابعاد (قطر خارجی x ضخامت جداره)	32x3	25x2.5	20x2.25	16x2
قطر داخلی (میلیمتر)	26	20	15.5	12
طول حلقه (متر)	50	100	200	200
وزن در متر طول (گرم بر متر)	320	210	150	105
وزن کویل (کیلوگرم)	16	21	30	21
حجم آب در طول لوله (لیتر بر متر)	0.531	0.314	0.190	0.113
وزن با ۱۰ درجه سانتیگراد (گرم بر متر)	854	529	338	218
حداقل شعاع خم با دست (میلیمتر) 5xd	160	125	100	80
حداقل شعاع خم با فنر (میلیمتر) 4xd	128	100	80	64
حداقل شعاع خم با خم کن (میلیمتر)	121	95	75	55



ATAPIPE

PERT-AL-PERT

PEX-AL-PEX



لوله پنج لایه PEX - AL- PEX

Code	کد	Size	سایز	Coil	متر از هر کوئل
36020001		16			200 m
36020002		20			200 m
36020003		25			100 m
36020004		32			50 m



لوله پنج لایه PERT - AL- PERT

Code	کد	Size	سایز	Coil	متر از هر کوئل
36010001		16			200 m
36010002		20			200 m
36010003		25			100 m
36010004		32			50 m



5-LAYER PIPES

با ضمانت ۲۵ ساله

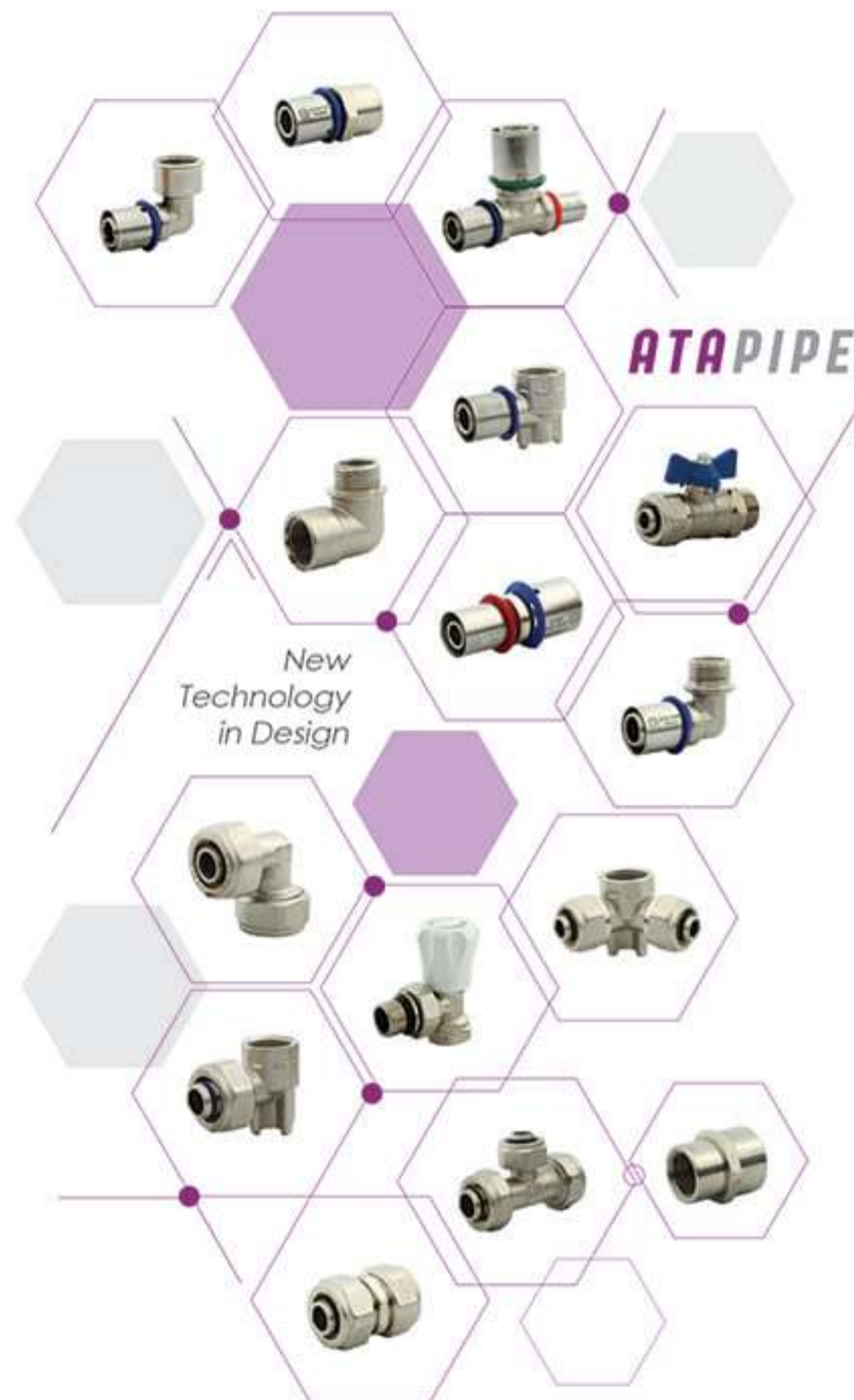
اتصالات برنجی آتا پایپ

خلاقیت و تکنولوژی نوین در طراحی و تولید

اتصالات آتا پایپ از آلیاژ برنج با آبکاری نیکل ساخته می شود تا از خوردگی، فرسایش و رسوب گیری آن جلوگیری شود. فناوری نوین در طراحی، کنترل کیفیت دقیق در تولید، به همراه اورینگ های ویژه، دوام و آب بندی کامل را در شرایط سخت کاری و زمان طولانی تضمین می نماید.

مزایای سیستم لوله کشی کلکتوری

- عدم استفاده از اتصالات اضافی در کف واحد یا سرویس ها (ضریب اطمینان بالاتر در سیستم و هزینه کمتر)
- تفکیک شدن مسیر لوله های مصرف کننده ها (سرویس و آشپزخانه و ...)
- و قابل کنترل کردن (قطع و وصل) هر مسیر
- عدم ایجاد افت فشار در حین مصرف در چند خروجی



اتصالات کوپلی

آتا پاپ



COMPRESSION FITTINGS

Khosro Nikoo Plast
INDUSTRIAL GROUP



دسترسی آنلاین به تمامی خدمات آتا پاپ





● Straight Fitting Male

● رابط رویچ کوبلی

Code	کد	Size	سایز	Pcs/Box	تعداد در جعبه
8111001638		16x3/8"		100	
8111001612		16x1/2"		44	
8111001634		16x3/4"		40	
8111002012		20x1/2"		32	
8111002034		20x3/4"		32	
8111002512		25x1/2"		20	
8111002534		25x3/4"		20	
8111002511		25x1"		18	
8111003211		32x1"		12	
8111003254		32x11/4"		12	

● Straight Fitting Female

● رابط توپیچ کوبلی

Code	کد	Size	سایز	Pcs/Box	تعداد در جعبه
8121001638		16x3/8"		80	
8121001612		16x1/2"		44	
8121001634		16x3/4"		40	
8121002012		20x1/2"		32	
8121002034		20x3/4"		28	
8121002512		25x1/2"		22	
8121002534		25x3/4"		22	
8121002511		25x1"		16	
8121003211		32x1"		12	
8121003254		32x11/4"		8	



● Straight Fitting Double

● رابط کوبلی

Code	کد	Size	سایز	Pcs/Box	تعداد در جعبه
8131001616		16x16		44	
8131002020		20x20		24	
8131002525		25x25		14	
8131003232		32x32		10	

● Reduced Straight Fitting Double

● رابط تبدیل کوبلی

Code	کد	Size	سایز	Pcs/Box	تعداد در جعبه
8141002016		20x16		28	
8141002516		25x16		16	
8141002520		25x20		16	
8141003216		32x16		14	
8141003220		32x20		14	
8141003225		32x25		14	



● Elbow Male

● زانو روپیچ کوپلی

Code	کد	Size	سایز	Pcs/Box	تعداد در جعبه
8151001612		16x1/2"		42	
8151001634		16x3/4"		32	
8151002012		20x1/2"		26	
8151002034		20x3/4"		22	
8151002534		25x3/4"		14	
8151002511		25x1"		12	
8151003211		32x1"		8	
8151003254		32x1 1/4"		7	

● Elbow Female

● زانو توپیچ کوپلی

Code	کد	Size	سایز	Pcs/Box	تعداد در جعبه
8161001612		16x1/2"		70	
8161001634		16x3/4"		32	
8161002012		20x1/2"		20	
8161002034		20x3/4"		20	
8161002534		25x3/4"		14	
8161002511		25x1"		12	
8161003211		32x1"		8	
8161003254		32x1 1/4"		7	



● Elbow Double

● زانو کوپلی

Code	کد	Size	سایز	Pcs/Box	تعداد در جعبه
8171001616		16x16		34	
8171002020		20x20		20	
8171002525		25x25		12	
8171003232		32x32		6	

● Reduced Elbow Double

● زانو نامساوی کوپلی

Code	کد	Size	سایز	Pcs/Box	تعداد در جعبه
8181002016		20x16		20	
8181002520		25x20		12	
8181003220		32x20		8	



● زانو صفحه دار روپیچ کوبلی Wallplate Elbow Male With 2 Holes ●

Code	کد	Size	سایز	Pcs/Box	تعداد در جعبه
8231001634		16x3/4"		16	
8231002034		20x3/4"		10	

● زانو صفحه دار توپیچ کوبلی Wallplate Elbow Female With 2 Holes ●

Code	کد	Size	سایز	Pcs/Box	تعداد در جعبه
8241001612		16x1/2"		16	
8241002012		20x1/2"		12	
8241002034		20x3/4"		10	



● زانو دیواری توپیچ ۲ خار کوبلی Wall Elbow Female With 2 Holes ●

Code	کد	Size	سایز	Pcs/Box	تعداد در جعبه
8291001612		16x1/2"		28	
8291002012		20x1/2"		22	
8291002534		25x3/4"		12	

● زانو دیواری توپیچ ۴ خار کوبلی Wall Elbow Female With 4 Holes ●

Code	کد	Size	سایز	Pcs/Box	تعداد در جعبه
8321001612		16x1/2"		26	
8321002012		20x1/2"		30	
8321002534		25x3/4"		12	



● Tee Female

● سه راه توپیچ کوبلی

Code	کد	Size	سایز	Pcs/Box	تعداد در جعبه
8201161216		16x1/2"x16		20	
8201163416		16x3/4"x16		16	
8201201220		20x1/2"x20		18	
8201203420		20x3/4"x20		14	
8201253425		25x3/4"x25		8	
8201251225		25x1/2"x25		8	
8201251125		25x1"x25		7	
8201321132		32x1"x32		6	



● Tee

● سه راه کوبلی

Code	کد	Size	سایز	Pcs/Box	تعداد در جعبه
8211161616		16x16x16		20	
8211202020		20x20x20		12	
8211252525		25x25x25		7	
8211323232		32x32x32		5	

● Reduced Tee

● سه راه نامساوی کوبلی

Code	کد	Size	سایز	Pcs/Box	تعداد در جعبه
8221201616		20x16x16		14	
8221201620		20x16x20		12	
8221162016		16x20x16		14	
8221162516		16x25x16		10	
8221202016		20x20x16		14	
8221202520		20x25x20		8	
8221202516		20x25x16		8	
8221252025		25x20x25		8	
8221252520		25x25x20		8	
8221252516		25x25x16		8	
8221252016		25x20x16		8	
8221251616		25x16x16		8	
8221251620		25x16x20		8	
8221251625		25x16x25		8	
8221253225		25x32x25		7	
8221252020		25x20x20		8	
8221321625		32x16x25		7	
8221321632		32x16x32		7	
8221322032		32x20x32		7	
8221322525		32x25x25		7	
8221322532		32x25x32		7	

Brass Alloy With Nickel Plating **آبکاری نیکل**

اتصالات آتاپایپ دارای سطح داخلی و خارجی با پوشش نیکل است. از آنجایی که پوشش داخلی نیکل دال بر بهداشتی بودن اتصالات و قابل استفاده بودن در آب شرب مصرفی می باشد لذا آتاپایپ موفق به دریافت نشان سیب سلامت از معاونت غذا و دارو گردیده است.





KHOSRO NIKOO PLAST
INDUSTRIAL GROUP



● سه راه دیواری ۹۰ توپیچ خاردار کوپلی

● Double Wall Elbow Female With Holes

	Code	کد	Size	سایز	Pcs/Box	تعداد در جعبه
۲ خار	8301161216		16x1/2"x16		18	
	8301201220		20x1/2"x20		12	
۴ خار	8331161216		16x1/2"x16		18	
	8331201220		20x1/2"x20		12	

● سه راه تبدیل دیواری ۹۰ توپیچ خاردار کوپلی

● Reduced Double Wall Elbow Female With Holes

	Code	کد	Size	سایز	Pcs/Box	تعداد در جعبه
۲ خار	8311161220		16x1/2"x20		14	
	8311201216		20x1/2"x16		16	
۴ خار	8341161220		16x1/2"x20		16	
	8341201216		20x1/2"x16		16	

● سه راه صفحه دار ۹۰ توپیچ کوپلی

● Double Wallplate Elbow Female With 2 Holes

	Code	کد	Size	سایز	Pcs/Box	تعداد در جعبه
	8261161216		16x1/2"x16		12	
	8261201220		20x1/2"x20		8	

اتصالات پرسی آتا پاپ



PRESS FITTINGS

Khosro Nikoo Plast
INDUSTRIAL GROUP



اتصالات آتا پاپ یکبار برای همیشه





● Straight Fitting Male

● رابط روپیچ پرسی

Code	کد	Size	سایز	Pcs/Box	تعداد در جعبه
9111001612		16x1/2"		54	
9111001634		16x3/4"		40	
9111002012		20x1/2"		44	
9111002034		20x3/4"		50	
9111002512		25x1/2"		22	
9111002534		25x3/4"		35	
9111002511		25x1"		30	
9111003211		32x1"		14	
9111003254		32x1 1/4"		8	

● Straight Fitting Female

● رابط توپیچ پرسی

Code	کد	Size	سایز	Pcs/Box	تعداد در جعبه
9121001612		16x1/2"		44	
9121001634		16x3/4"		50	
9121002012		20x1/2"		36	
9121002034		20x3/4"		45	
9121002512		25x1/2"		22	
9121002534		25x3/4"		35	
9121002511		25x1"		25	
9121003211		32x1"		12	
9121003254		32x1 1/4"		8	



● Straight Fitting Double

● رابط پرسی

Code	کد	Size	سایز	Pcs/Box	تعداد در جعبه
9131001616		16x16		48	
9131002020		20x20		34	
9131002525		25x25		16	
9131003232		32x32		10	

● Reduced Straight Fitting Double

● رابط تبدیل پرسی

Code	کد	Size	سایز	Pcs/Box	تعداد در جعبه
9141002016		20x16		40	
9141002516		25x16		24	
9141002520		25x20		20	
9141003216		32x16		14	
9141003220		32x20		12	
9141003225		32x25		12	



● Elbow Male

● زانو روپیچ پرسی

Code	کد	Size	سایز	Pcs/Box	تعداد در جعبه
9151001612		16x1/2"		34	
9151001634		16x3/4"		60	
9151002012		20x1/2"		50	
9151002034		20x3/4"		35	
9151002534		25x3/4"		25	
9151002511		25x1"		20	
9151003211		32x1"		8	

● Elbow Female

● زانو توپیچ پرسی

Code	کد	Size	سایز	Pcs/Box	تعداد در جعبه
9161001612		16x1/2"		30	
9161001634		16x3/4"		35	
9161002012		20x1/2"		24	
9161002034		20x3/4"		25	
9161002534		25x3/4"		14	
9161002511		25x1"		10	
9161003211		32x1"		8	



● Elbow Double

● زانو پرسی

Code	کد	Size	سایز	Pcs/Box	تعداد در جعبه
9171001616		16x16		34	
9171002020		20x20		24	
9171002525		25x25		14	
9171003232		32x32		8	

● Reduced Elbow Double

● زانو نامساوی پرسی

Code	کد	Size	سایز	Pcs/Box	تعداد در جعبه
9181002016		20x16		24	
9181002516		25x16		14	
9181002520		25x20		14	
9181003225		32x25		8	



● زانو صفحه دار توپیچ پرسی Wallplate Elbow Male With 2 Holes ●

Code	کد	Size	سایز	Pcs/Box	تعداد در جعبه
9231001634		16x3/4"		16	
9231002034		20x3/4"		16	

● زانو صفحه دار توپیچ پرسی Wallplate Elbow Female With 2 Holes ●

Code	کد	Size	سایز	Pcs/Box	تعداد در جعبه
9241001612		16x1/2"		16	
9241002012		20x1/2"		12	



● زانو دیواری توپیچ ۲ خار پرسی Wall Elbow Female With 2 Holes ●

Code	کد	Size	سایز	Pcs/Box	تعداد در جعبه
9291001612		16x1/2"		30	
9291002012		20x1/2"		28	
9291002534		25x3/4"		20	

● زانو دیواری توپیچ ۴ خار پرسی Wall Elbow Female With 4 Holes ●

Code	کد	Size	سایز	Pcs/Box	تعداد در جعبه
9331001612		16x1/2"		30	
9331002012		20x1/2"		24	
9331002534		25x3/4"		20	



● Tee Female

● سه راه توپیج پرسی

Code	کد	Size	سایز	Pcs/Box	تعداد در جعبه
9201161216		16x1/2"x16		18	
9201163416		16x3/4"x16		12	
9201201220		20x1/2"x20		20	
9201203420		20x3/4"x20		12	
9201251225		25x1/2"x25		15	
9201253425		25x3/4"x25		15	
9201251125		25x1"x25		10	
9201323432		32x3/4"x32		6	
9201321132		32x1"x32		6	

حلقه استیل / اورینگ

حلقه‌های استیل اتصالات پرسی اتاپایپ، از جنس استیل ضد زنگ ۳۰۴ می باشد که دارای ضخامت کاملاً استاندارد و سوراخ راهنمای نصب ایده آل بر روی لوله می باشد.

اورینگ‌های مورد استفاده در کلیه اتصالات اتاپایپ از مرغوب ترین نوع اورینگ از جنس EPDM می باشد که قابلیت تحمل دمای کاربردی ۵۵- درجه سانتی گراد الی ۱۵۰+ درجه سانتی گراد را دارد و از مقاومت عالی در برابر خوردگی، استحکام کششی و سایشی بسیار بالا و تحمل فشارهای بالای هیدرو استاتیکی با سختی ۶۰ IRHD برخوردار است.



● Tee

● سه راه پرسی

Code	کد	Size	سایز	Pcs/Box	تعداد در جعبه
9211161616		16x16x16		20	
9211202020		20x20x20		14	
9211252525		25x25x25		8	
9211323232		32x32x32		6	

● Reduced Tee

● سه راه نامساوی پرسی

Code	کد	Size	سایز	Pcs/Box	تعداد در جعبه
9221162016		16x20x16		18	
9221162516		16x25x16		12	
9221201616		20x16x16		18	
9221201620		20x16x20		16	
9221202516		20x25x16		10	
9221202016		20x20x16		16	
9221202520		20x25x20		10	
9221251616		25x16x16		12	
9221251620		25x16x20		12	
9221251625		25x16x25		10	
9221252016		25x20x16		12	
9221252020		25x20x20		12	
9221252520		25x25x20		10	
9221252025		25x20x25		10	
9221252516		25x25x16		10	
9221321625		32x16x25		6	
9221253225		25x32x25		6	
9221321632		32x16x32		6	
9221322032		32x20x32		6	
9221322525		32x25x25		6	
9221322532		32x25x32		6	



● مهره ماسوره روپیچ پرسی Swivel Male Adaptor

Code	کد	Size	سایز	Pcs/Box	تعداد در جعبه
9391001612		16x1/2"		32	
9391002034		20x3/4"		15	
9391002511		25x1"		10	
9391003211		32x1"		10	

● مهره ماسوره توپیچ پرسی Swivel Female Adaptor

Code	کد	Size	سایز	Pcs/Box	تعداد در جعبه
9381001612		16x1/2"		32	
9381002012		20x1/2"		22	
9381002534		25x3/4"		15	
9381003211		32x1"		10	

● درپوش پرسی Stop End

Code	کد	Size	سایز	Pcs/Box	تعداد در جعبه
9371000016		Q16		180	
9371000020		Q20		80	
9371000025		Q25		30	
9371000032		Q32		15	



● سه راه دیواری ۹۰ توپیچ خاردار پرسی

● Double Wall Elbow Female With Holes

Code	کد	Size	سایز	Pcs/Box	تعداد در جعبه
9301161216		16x1/2"x16		18	
9301201220		20x1/2"x20		16	

9341161216		16x1/2"x16		18	
9341201220		20x1/2"x20		14	

● سه راه تبدیل دیواری ۹۰ توپیچ خاردار پرسی

● Reduced Double Wall Elbow Female With Holes

Code	کد	Size	سایز	Pcs/Box	تعداد در جعبه
9311161220		16x1/2"x20		16	
9311201216		20x1/2"x16		16	

9351161220		16x1/2"x20		16	
9351201216		20x1/2"x16		16	

● سه راه صفحه دار ۹۰ توپیچ پرسی

● Double Wallplate Elbow Female With 2 Holes

Code	کد	Size	سایز	Pcs/Box	تعداد در جعبه
9261161216		16x1/2"x16		12	
9261201220		20x1/2"x20		8	

کلکتور، تجهیزات جانبی
اتصالات رزوه‌ای و شیرآلات

آتا‌پایپ



MANIFOLDS
ACCESSORIES
BRASS FITTINGS & VALVES

Khosro Nikoo Plast
INDUSTRIAL GROUP



دارای تأییدیه فنی از
مرکز تحقیقات راه، مسکن و شهرسازی



● ست کلکتور ۳/۴-۱۶ 3/4" Completed Type Manifold-Nickel Plated ●

Code	کد	Size	سایز	Pcs/Box	تعداد در جعبه
5161341602		3/4"-16x2-2w		2	
5161341603		3/4"-16x2-3w		2	
5161341604		3/4"-16x2-4w		2	
5161341605		3/4"-16x2-5w		2	
5161341606		3/4"-16x2-6w		2	
5161341607		3/4"-16x2-7w		2	
5161341608		3/4"-16x2-8w		2	
5161341609		3/4"-16x2-9w		2	
5161341610		3/4"-16x2-10w		2	
5161341611		3/4"-16x2-11w		2	
5161341612		3/4"-16x2-12w		2	
5161341613		3/4"-16x2-13w		2	
5161341614		3/4"-16x2-14w		2	
5161341615		3/4"-16x2-15w		2	

● ست کلکتور ۱-۱۶ 1" Completed Type Manifold-Nickel Plated ●

Code	کد	Size	سایز	Pcs/Box	تعداد در جعبه
5171111602		1"-16x2-2w		2	
5171111603		1"-16x2-3w		2	
5171111604		1"-16x2-4w		2	
5171111605		1"-16x2-5w		2	
5171111606		1"-16x2-6w		2	
5171111607		1"-16x2-7w		2	
5171111608		1"-16x2-8w		2	
5171111609		1"-16x2-9w		2	
5171111610		1"-16x2-10w		2	
5171111611		1"-16x2-11w		2	
5171111612		1"-16x2-12w		2	
5171111613		1"-16x2-13w		2	
5171111614		1"-16x2-14w		2	
5171111615		1"-16x2-15w		2	

● ست کلکتور ۱۱/۴-۱۶ 1 1/4" Completed Type Manifold-Nickel Plated ●

Code	کد	Size	سایز	Pcs/Box	تعداد در جعبه
5181541602		1 1/4"-16x2-2w		2	
5181541603		1 1/4"-16x2-3w		2	
5181541604		1 1/4"-16x2-4w		2	
5181541605		1 1/4"-16x2-5w		2	
5181541606		1 1/4"-16x2-6w		2	
5181541607		1 1/4"-16x2-7w		2	
5181541608		1 1/4"-16x2-8w		2	
5181541609		1 1/4"-16x2-9w		2	
5181541610		1 1/4"-16x2-10w		2	
5181541611		1 1/4"-16x2-11w		2	
5181541612		1 1/4"-16x2-12w		2	
5181541613		1 1/4"-16x2-13w		2	
5181541614		1 1/4"-16x2-14w		2	
5181541615		1 1/4"-16x2-15w		2	



ست کلکتور

Completed Type Manifold-Nickel Plated

- ضخامت یکسان و ایده آل در تمام سطوح
- پوشش نیکل سطح داخلی و خارجی
- امکان تعویض مغزی‌های شیر
- سهولت و اطمینان بیشتر در اجرا و نصب
- قابلیت کنترل دبی توسط شیرهای سوزنی
- امکان تبدیل به خروجی سایز ۲۰ تنها با یک رابط

● 1" Zebra Manifold-Nickel Plated

● کلکتور زبرا ۱-۱/۲

Code	کد	Size	سایز	Pcs/Box	تعداد در جعبه
5125111202		1"-1/2"-2w		20	
5125111203		1"-1/2"-3w		10	
5125111204		1"-1/2"-4w		10	
5125111205		1"-1/2"-5w		10	
5125111206		1"-1/2"-6w		10	
5125111207		1"-1/2"-7w		10	
5125111208		1"-1/2"-8w		10	
5125111209		1"-1/2"-9w		5	
5125111210		1"-1/2"-10w		5	
5125111211		1"-1/2"-11w		5	
5125111212		1"-1/2"-12w		5	

● 1 1/4" Zebra Manifold-Nickel Plated

● کلکتور زبرا ۱۱/۴-۱/۲

Code	کد	Size	سایز	Pcs/Box	تعداد در جعبه
5135541204		1 1/4"-1/2"-4w		5	
5135541205		1 1/4"-1/2"-5w		5	
5135541206		1 1/4"-1/2"-6w		5	
5135541207		1 1/4"-1/2"-7w		5	
5135541208		1 1/4"-1/2"-8w		5	
5135541209		1 1/4"-1/2"-9w		5	
5135541210		1 1/4"-1/2"-10w		5	
5135541211		1 1/4"-1/2"-11w		5	
5135541212		1 1/4"-1/2"-12w		5	



کلکتور زبرا

Zebra Manifold-Nickel Plated

- پوشش نیکل سطح داخلی و خارجی
- رعایت تمام الزامات استاندارد و محصولی کاملا اقتصادی
- تراش توسط دستگاه های CNC با دقت تراش بالا
- رعایت فاصله های استاندارد برای نصب شیر کلکتور
- دارای محل قرارگیری اورینگ قبل از اتصال اصلی کلکتور

● **3/4" Simple Type Manifold-Nickel Plated** کلکتور معمولی ۳/۴-۱/۲

Code	کد	Size	سایز	Pcs/Box	تعداد در جعبه
5111341202		3/4"-1/2"-2w		10	
5111341203		3/4"-1/2"-3w		10	
5111341204		3/4"-1/2"-4w		10	
5111341205		3/4"-1/2"-5w		10	
5111341206		3/4"-1/2"-6w		10	
5111341207		3/4"-1/2"-7w		10	
5111341208		3/4"-1/2"-8w		10	
5111341209		3/4"-1/2"-9w		10	
5111341210		3/4"-1/2"-10w		10	
5111341211		3/4"-1/2"-11w		5	
5111341212		3/4"-1/2"-12w		5	
5111341213		3/4"-1/2"-13w		5	
5111341214		3/4"-1/2"-14w		5	
5111341215		3/4"-1/2"-15w		5	

● **1" Simple Type Manifold-Nickel Plated** کلکتور معمولی ۱-۱/۲

Code	کد	Size	سایز	Pcs/Box	تعداد در جعبه
5121111202		1"-1/2"-2w		10	
5121111203		1"-1/2"-3w		10	
5121111204		1"-1/2"-4w		10	
5121111205		1"-1/2"-5w		10	
5121111206		1"-1/2"-6w		10	
5121111207		1"-1/2"-7w		10	
5121111208		1"-1/2"-8w		10	
5121111209		1"-1/2"-9w		5	
5121111210		1"-1/2"-10w		5	
5121111211		1"-1/2"-11w		5	
5121111212		1"-1/2"-12w		5	
5121111213		1"-1/2"-13w		5	
5121111214		1"-1/2"-14w		5	
5121111215		1"-1/2"-15w		5	

● **1 1/4" Simple Type Manifold-Nickel Plated** کلکتور معمولی ۱ ۱/۴-۱/۲

Code	کد	Size	سایز	Pcs/Box	تعداد در جعبه
5131541202		1 1/4"-1/2"-2w		10	
5131541203		1 1/4"-1/2"-3w		5	
5131541204		1 1/4"-1/2"-4w		5	
5131541205		1 1/4"-1/2"-5w		5	
5131541206		1 1/4"-1/2"-6w		5	
5131541207		1 1/4"-1/2"-7w		5	
5131541208		1 1/4"-1/2"-8w		5	
5131541209		1 1/4"-1/2"-9w		5	
5131541210		1 1/4"-1/2"-10w		5	
5131541211		1 1/4"-1/2"-11w		5	
5131541212		1 1/4"-1/2"-12w		5	
5131541213		1 1/4"-1/2"-13w		5	
5131541214		1 1/4"-1/2"-14w		5	
5131541215		1 1/4"-1/2"-15w		5	



کلکتور معمولی

Simple Type Manifold-Nickel Plated

- ضخامت یکسان و ایده آل در تمام سطوح
- پوشش نیکل سطح داخلی و خارجی
- رعایت فاصله های استاندارد برای نصب شیر کلکتور
- دارای محل قرارگیری اورینگ قبل از اتصال اصلی کلکتور



ATAPIPE





● Manifold Boxes (Luxury Model)

● جعبه کلکتور لوکس

Code	کد	Size	سایز	Pcs/Box	تعداد در جعبه
5240401170		40x10x60 cm		1	
5240501170		50x10x60 cm		1	
5240601170		60x10x60 cm		1	
5240701170		70x10x60 cm		1	
5240801170		80x10x60 cm		1	
5240901170		90x10x60 cm		1	
5241001170		100x10x60 cm		1	

- پوشش تمام سطح رنگی
- استفاده از ورق گالوانیزه ضخیم
- دارای قفل فلزی غیر کلیدی
- امکان افزایش عمق جعبه به مقدار 5cm



● Manifold Boxes

● جعبه کلکتور

Code	کد	Size	سایز	Pcs/Box	تعداد در جعبه
5230401060		40x10x60 cm		1	
5230451045		45x10x45 cm		1	
5230501060		50x10x60 cm		1	
5230601060		60x10x60 cm		1	
5230701060		70x10x60 cm		1	
5230801060		80x10x60 cm		1	
5230901060		90x10x60 cm		1	
5231001060		100x10x60 cm		1	
5231201060		120x10x60 cm		1	

- با دوام و اقتصادی
- پوشش تمام سطح رنگی
- رنگ کوره‌ای ضدزنگ
- دارای فضای باز کناره‌ها برای راحتی در هدایت لوله‌ها



● Manifold Compression Ball Valve

● شیر کلکتور روپیچ

Code	کد	Size	سایز	Pcs/Box	تعداد در جعبه
5271051612		16X1/2"		20	
5271052012		20X1/2"		20	
5271061612		16X1/2"		20	
5271062012		20X1/2"		20	



● Manifold Swivel Ball Valve

● شیر کلکتور مهره ماسوره دار

Code	کد	Size	سایز	Pcs/Box	تعداد در جعبه
5261050034		3/4"		8	
5261050011		1"		6	
5261060034		3/4"		8	
5261060011		1"		6	

● Reducing Bush Male/Female تبدیل روپیچ توپیچ ●

Code	کد	Size	سایز	Pcs/Box	تعداد در جعبه
7161001238		1/2"x3/8"		200	
7161003412		3/4"x1/2"		70	
7161001112		1"x1/2"		40	
7161001134		1"x3/4"		40	
7161005411		1 1/4"x1"		24	
7161005434		1 1/4"x3/4"		24	
7161003254		1 1/2"x1 1/4"		20	
7161002232		2"x1 1/2"		10	



● Straight Female Connector بوشن توپیچ ●

Code	کد	Size	سایز	Pcs/Box	تعداد در جعبه
7171003838		3/8"x3/8"		120	
7171001212		1/2"x1/2"		80	
7171003434		3/4"x3/4"		50	
7171001111		1"x1"		30	



● Reduced Straight Female Connector بوشن تبدیلی توپیچ ●

Code	کد	Size	سایز	Pcs/Box	تعداد در جعبه
7181001238		1/2"x3/8"		85	
7181003412		3/4"x1/2"		55	
7181001134		1"x3/4"		20	
7181005411		1 1/4"x1"		12	



● Straight Fitting Male مغزی ●

Code	کد	Size	سایز	Pcs/Box	تعداد در جعبه
7141003838		3/8"x3/8"		150	
7141001212		1/2"x1/2"		80	
7141003434		3/4"x3/4"		50	
7141001111		1"x1"		18	
7141005454		1 1/4"x1 1/4"		12	
7141003232		1 1/2"x1 1/2"		8	
7141002222		2"x2"		6	



● Reduced Straight Fitting Male مغزی تبدیلی ●

Code	کد	Size	سایز	Pcs/Box	تعداد در جعبه
7151001238		1/2"x3/8"		150	
7151003412		3/4"x1/2"		50	
7151001134		1"x3/4"		30	
7151005411		1 1/4"x1"		24	
7151003254		1 1/2"x1 1/4"		14	
7151002232		2"x1 1/2"		8	



● Elbow Male/Female زانو چپقی رزوه ای ●

Code	کد	Size	سایز	Pcs/Box	تعداد در جعبه
7111001212		1/2"x1/2"		34	
7111003434		3/4"x3/4"		16	
7111001111		1"x1"		8	



● Elbow Male زانو روپیچ رزوه ای ●

Code	کد	Size	سایز	Pcs/Box	تعداد در جعبه
7251001212		1/2"x1/2"		20	
7251003434		3/4"x3/4"		14	
7251001111		1"x1"		10	



● Elbow Female زانو توپیچ رزوه ای ●

Code	کد	Size	سایز	Pcs/Box	تعداد در جعبه
7121001212		1/2"x1/2"		18	
7121003434		3/4"x3/4"		12	
7121001111		1"x1"		8	



● Extension Male/Female Q27 Q2Y-1/2 دنباله روپیچ توپیچ ●

Code	کد	Size	سایز	Pcs/Box	تعداد در جعبه
7221001210		1/2"-L10		80	
7221001215		1/2"-L15		70	
7221001220		1/2"-L20		62	
7221001225		1/2"-L25		52	
7221001230		1/2"-L30		46	
7221001240		1/2"-L40		36	
7221001250		1/2"-L50		30	
7221001260		1/2"-L60		24	
7221001270		1/2"-L70		18	
7221001280		1/2"-L80		12	
7221001290		1/2"-L90		8	
7221012100		1/2"-L100		6	



● حلقه اتصالات کوپلی ● Compression Fittings Ring

Code	کد	Size	سایز	Pcs/Box	تعداد در جعبه
8380001620		Q16		800	
8380002020		Q20		300	
8380002525		Q25		250	
8380003230		Q32		200	



● حلقه استیل اتصالات پرسی ● Stainless Steel Sleeve

Code	کد	Size	سایز	Pcs/Box	تعداد در جعبه
9411000016		16		200	
9411000020		20		140	
9411000025		25		60	
9411000032		32		40	



● مهره ● Nut

Code	کد	Size	سایز	Pcs/Box	تعداد در جعبه
8371001620		Q16		140	
8371002020		Q20		100	
8371002525		Q25		70	
8371003230		Q32		40	



● درپوش پلاستیکی پایه بلند (تست) ● Plastic Plug

Code	کد	Size	سایز	Pcs/Box	تعداد در جعبه
5311050012		1/2"		200	
5311050034		3/4"		100	
5311060012		1/2"		200	
5311060034		3/4"		100	



● صفحه نصب ● Bracket Wall Fitting

Code	کد	Size	سایز	Pcs/Box	تعداد در جعبه
5301007500		70mm	تک	100	
5301015300		180mm	شیر مخلوط	50	
5301024500		280mm	روشویی	30	
5301050000		500mm	رادیاتور	30	



● بست کلکتور ● Manifold's Bracket

Code	کد	Size	سایز	Pcs/Box	تعداد در جعبه
5250000034		3/4"		60	
5250000011		1"		50	
5250000054		1 1/4"		70	



● درپوش کلکتور ● Manifold Male Plug

Code	کد	Size	سایز	Pcs/Box	تعداد در جعبه
5201000038		3/8"		130	
5201000012		1/2"		110	
5201000034		3/4"		92	
5201000011		1"		65	
5201000054		1 1/4"		42	
5201000032		1 1/2"		30	



● شیر هواگیری ● Air Vent Valve

Code	کد	Size	سایز	Pcs/Box	تعداد در جعبه
5221000014		1/4"		300	



● درپوش کلکتور شیر هواگیردار ● Air Vent End Cap

Code	کد	Size	سایز	Pcs/Box	تعداد در جعبه
5202000034		3/4"		60	
5202000011		1"		46	
5202000054		1 1/4"		28	



● محلول کاهنده نقطه انجماد

● Pipe's Antifreeze Liquid

Code	کد	Size	مقدار	Pcs/Box	تعداد در جعبه
33120001		20 Litr		1	

در فصل سرما امکان بروز مشکلاتی نظیر یخ زدگی آب داخل لوله و ترکیدگی آن به هنگام نصب و اجرای سامانه وجود دارد، این موضوع به دلیل عدم آگاهی و رعایت نکردن نکات ویژه اجرا و تست، در فصول سرد سال تشدید می‌گردد. محلول کاهنده نقطه انجماد آتاپایپ مخصوص آزمون فشار سامانه لوله کشی (لوله و اتصالات) ساختمان بوده و قابلیت تحمل دمایی تا ۲۵ درجه سانتیگراد زیر صفر را دارد و در فصول سرد سال جهت جلوگیری از یخ زدگی و بروز خسارت ترکیدگی به هنگام تست فشار سامانه لوله و اتصال به کار می‌رود. لازم به توضیح می‌باشد که با رعایت مقررات ملی ساختمان (مبحث ۱۶)، این محلول فاقد هر گونه مواد شیمیایی بوده و ممانعتی برای استفاده در تاسیسات آب آشامیدنی ندارد و اگر بعد از انجام تست، باقیمانده محلول در سامانه بماند هیچ ضرری برای سلامتی مصرف کننده نخواهد داشت. همچنین Ph محلول در محدوده Ph های خنثی بوده و اثر خوردگی روی اتصالات فلزی نخواهد داشت.

جدول راهنمای مقدار محلول بر حسب سایز لوله

سایز لوله	مقدار محلول مورد نیاز (برای استفاده خالص هر ۱۰ متر لوله)
16 mm	۱ لیتر محلول آتاپایپ
20 mm	۲ لیتر محلول آتاپایپ
25 mm	۳ لیتر محلول آتاپایپ
32 mm	۵ لیتر محلول آتاپایپ

● Pipe Decoiler (vertical and horizontal)

● رول بازکن (دو حالت عمودی و افقی)

Code	کد	Size	سایز	Pcs/Box	تعداد در جعبه
430000000001		16-20-25-32		1	



● Manual Press Machine

● دستگاه پرس دستی

Code	کد	Size	سایز	Pcs/Box	تعداد در جعبه
404030202140		16-20-25-32		1	



● Electric Press Machine

● دستگاه پرس برقی

Code	کد	Size	سایز	Pcs/Box	تعداد در جعبه
4300000000002		16-20-25-32		1	



● Pipe Scissors

● قیچی لوله بر

Code	کد	Size	سایز	Pcs/Box	تعداد در جعبه
404030202003		16-20-25-32		1	



● Beveling Calibrator

● برقو سه پر

Code	کد	Size	سایز	Pcs/Box	تعداد در جعبه
4300000000003		16-20-25		1	



● Eco-Heating Panel

● فوم شانه تخم مرغی

Code	کد	Size	سایز	Pcs/Box	تعداد در جعبه
4070000000001		-		-	





● ست شیر رادیاتور زانویی ۱/۲ طرح ستاره

● Angle Radiator Valve

Code	کد	Size	سایز	Pcs/Box	تعداد در جعبه
6193061212		1/2"		20	



● ست شیر رادیاتور زانویی ۱/۲ طرح مروارید

● Angle Radiator Valve

Code	کد	Size	سایز	Pcs/Box	تعداد در جعبه
6192061212		1/2"		20	

شیر زانویی رادیاتور



RADIATOR ANGLE VALVE

- آبکاری نیکل تمام سطوح
- آب بندی توسط واشر مخصوص EPDM
- درپوش پلاستیکی مقاوم از پلیمر ABS
- بدنه و مغزی از آلیاژ برنجی ضد زنگ و رسوب
- مهره ی ماسوره دار جهت سهولت نصب
- اورینگ های مثلثی جهت افزایش درزهای آب بندی
- ماسوره ی آلن خور، دبی بالا ، با تحمل فشار ۱۵ bar

لوله های یو پی وی سی

آتا پاپ



UPVC PIPES

20mm-500mm

www.atapipe.ir

Khosro Nikoo Plast
INDUSTRIAL GROUP



مقاومتی فراتر از تصور!



لوله های یو پی وی سی

مقاومتی فراتر از تصور

گروه صنعتی خسرو نیکو پلاست یکی از برجسته ترین و فعال ترین تولیدکنندگان لوله و اتصالات UPVC در صنعت ساختمان و سیستم های انتقال آب و فاضلاب از سال ۸۱ با هدف توسعه و پیشرفت این صنعت شروع به فعالیت نموده و تولیدات متنوع خود را جهت مصارف فاضلاب های خانگی، شهری و صنعتی، شبکه های آبرسانی و تحت فشار و شبکه های برق و مخابرات و کشاورزی و سیستم های زهکشی و جداره چاه ارائه نموده و اینک لوله های تولیدی این شرکت از سایز ۲۰ میلیمتر الی ۵۰۰ میلیمتر در ضخامت های مختلف و در دو نوع چسبی و پوش فیت بسته به نیاز مشتریان عرضه می گردد.

محصولات یو پی وی سی تولیدی این مجموعه

- لوله های چسبی فاضلاب ساختمان آتاپیپ
- لوله های چسبی خسرو نیکو پلاست
- لوله های پوش فیت Din Lock
- لوله های پوش فیت Power Lock
- لوله های برقی خم سرد / خم گرم



مخابراتی



صنعتی



کشاورزی



ساختمانی

UPVC PIPES

Resistance beyond expectation

لوله‌های فاضلابی و ناودانی ساختمان آتاپایپ

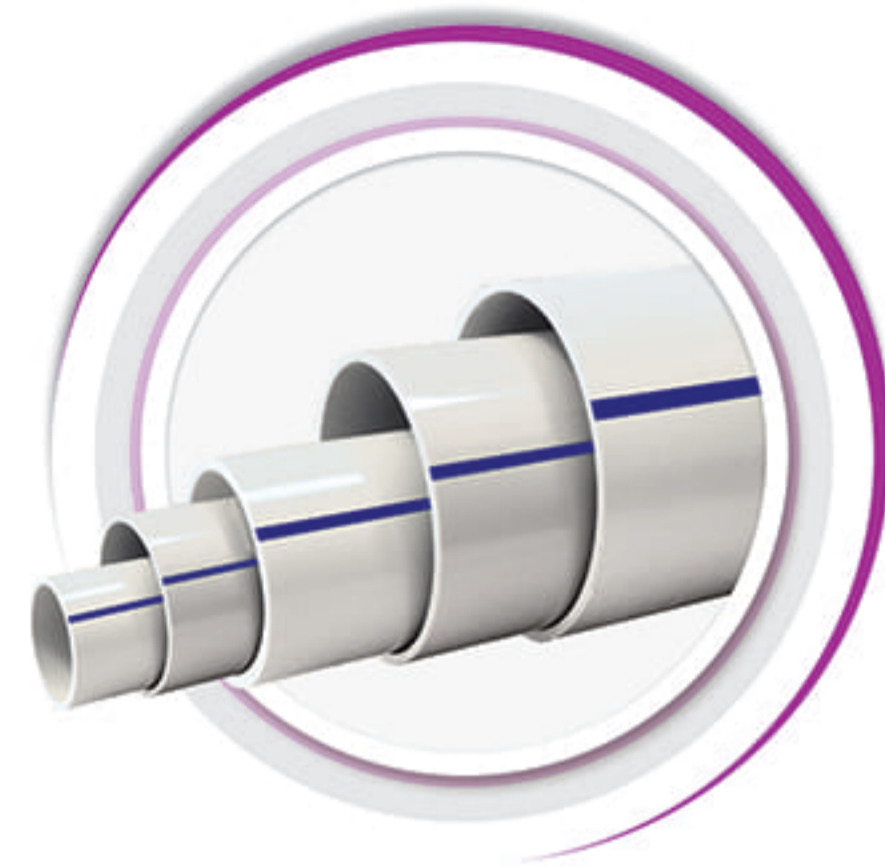
● ATAPIPE Sewerage & Vent Building Pipes

اینچ	حوزه کاربری	ضخامت (mm)	وزن شاخه ۶ متری (Kg)	استاندارد- نوع مصرف	
11/4"	B	3	3.400	9119-1 فاضلابی	40
11/2"	B	3	4.250	9119-1 فاضلابی	50
2"	B	3	5.200	9119-1 فاضلابی	63
2"	آب باران- هوکشی	1.5	2.800	12142-1 ناودانی	
3"	SN4-BD	3	7.500	9119-1 فاضلابی	90
3"	آب باران- هوکشی	1.8	4.700	12142-1 ناودانی	
4"	SN4-BD	3.2	9.800	9119-1 فاضلابی	110
4"	آب باران- هوکشی	2.2	7	12142-1 ناودانی	
5"	SN4-BD	3.2	11.400	9119-1 فاضلابی	125
5"	آب باران- هوکشی	2.5	9	12142-1 ناودانی	
6"	SN4-UD	4	18	9118-1 فاضلابی	160

لوله های فاضلابی آتاپایپ دارای استاندارد ملی ۹۱۱۹, INSO ۹۱۱۸

لوله های ناودانی آتاپایپ دارای استاندارد ملی ۱۲۱۴۲ ISIRI

دارای گواهی فنی مرکز تحقیقات راه، مسکن و شهرسازی



لوله ناودانی
آتاپایپ



لوله فاضلابی
آتاپایپ



لوله های یو پی وی سی

آتاپایپ

هر آنچه شما از لوله UPVC انتظار دارید...

لوله‌های یو پی وی سی آتاپایپ در بالاترین حد استانداردهای لوله های یو پی وی سی قرار دارند، به نحوی که در تولید این محصول از ۹۰ درصد یو پی وی سی استفاده می‌گردد و جزء با کیفیت‌ترین محصولات رده یو پی وی سی گروه صنعتی خسرو نیکو پلاست و موجود در بازار می‌باشند که در مصارف آبرسانی، فاضلاب ساختمانی، کشاورزی و صنعتی مورد استفاده قرار می‌گیرند.

اینچ	میزان فشار (bar)	ضخامت (mm)	وزن شاخه ۶ متری (Kg)	نوع مصرف
3	6-B	3	6.300	نیمه قوی
3	6-B	3	7.300	سفارشی
3	10	4.3	9.700	فشار قوی

90

اینچ	میزان فشار (bar)	ضخامت (mm)	وزن شاخه ۶ متری (Kg)	نوع مصرف
4	6	2.7	8.300	سفارشی
4	6-BD	3.2	9.100	نیمه قوی
4	6-SN4	3.2	10.500	سفارشی
4	12.5	5.3	14.500	فشار قوی

110

اینچ	میزان فشار (bar)	ضخامت (mm)	وزن شاخه ۶ متری (Kg)	نوع مصرف
5	6-BD	3.2	11.800	نیمه قوی
5	12.5	6	18.500	فشار قوی

125

اینچ	میزان فشار (bar)	ضخامت (mm)	وزن شاخه ۶ متری (Kg)	نوع مصرف
6	4-BD	3.2	13.300	سفارشی
6	6-SN8	4.7	19	نیمه قوی
6	12.5	7.7	30.200	فشار قوی

160

اینچ	میزان فشار (bar)	ضخامت (mm)	وزن شاخه ۶ متری (Kg)	نوع مصرف
8	4-BD	3.9	20.500	سفارشی
8	6-SN8	5.9	29.700	نیمه قوی
8	8-SN16	7.7	35	فشار قوی

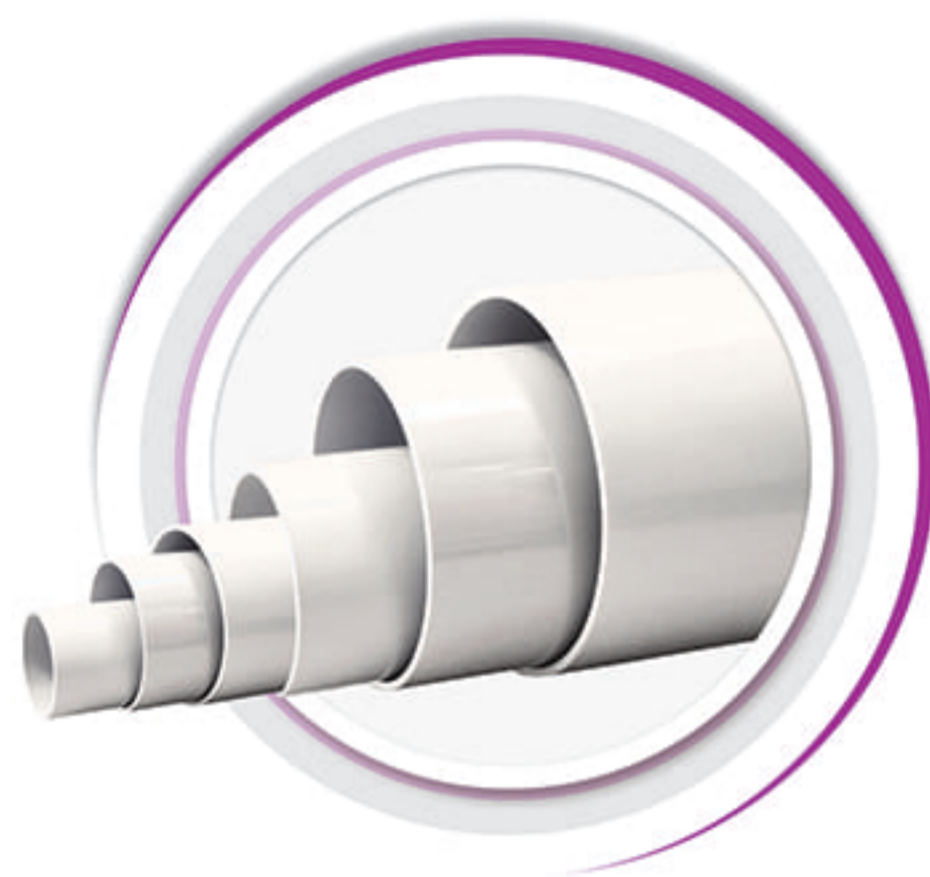
200

اینچ	میزان فشار (bar)	ضخامت (mm)	وزن شاخه ۶ متری (Kg)	نوع مصرف
10	4-SN2	4.9	31.200	سفارشی
10	6-SN8	7.3	45.900	نیمه قوی
10	10-SN16	9.6	63.500	فشار قوی

250

اینچ	میزان فشار (bar)	ضخامت (mm)	وزن شاخه ۶ متری (Kg)	نوع مصرف
12	4-BD	6.2	55.500	سفارشی
12	6-BD	7.7	69.500	نیمه قوی
12	10-SNB	9.2	80	فشار قوی

315



● لوله‌های فاضلابی ساختمان خسرو نیکوپلاست

● Khosro Nikoo Plast Sewerage Building Pipes

اقتصادی و مقاوم

اینچ	میزان فشار (bar)	ضخامت (mm)	وزن شاخه ۶ متری (Kg)	نوع مصرف
1 1/4	10	1.9	1.900	سفارشی
1 1/4	16	3	2.900	نیمه قوی

40

اینچ	میزان فشار (bar)	ضخامت (mm)	وزن شاخه ۶ متری (Kg)	نوع مصرف
1 1/2	6	1.6	2.400	سفارشی
1 1/2	10	3	3.100	نیمه قوی

50

اینچ	میزان فشار (bar)	ضخامت (mm)	وزن شاخه ۶ متری (Kg)	نوع مصرف
2	10-B	3	4.800	نیمه قوی
2	10-B	3	5.500	سفارشی
2	16	4.7	7.200	فشار قوی

63

اینچ	میزان فشار (bar)	ضخامت (mm)	وزن شاخه ۶ متری (Kg)	نوع مصرف
2.5	6-B	3	5	نیمه قوی
2.5	6-B	3	6.000	سفارشی
2.5	12	4.5	8.600	فشار قوی

75

لوله‌های UPVC برقی خم سرد

ATAPIPE Conduit System For Cable Management

دارای استاندارد ملی ۱۱۲۱۵-۲۱ حوزه کاربری لوله‌های برقی

مشخصات	اینچ	ضخامت (mm)	وزن شاخه ۶ متری (Kg)	قطر داخلی (MM)
نشکن نسوز 11215-21	1/2"	1	0.6	17.8
	1/2"	1.3	0.7	17.3
	1/2"	1.5	0.8	16.8
	1/2"	1.8	0.9	16.5

مشخصات	اینچ	ضخامت (mm)	وزن شاخه ۶ متری (Kg)	قطر داخلی (MM)
نشکن نسوز 11215-21	3/4"	1.5	1	22
	3/4"	1.8	1.2	21.4
	3/4"	2	1.3	21

مشخصات	اینچ	ضخامت (mm)	وزن شاخه ۶ متری (Kg)	قطر داخلی (MM)
نشکن نسوز 11215-21	1"	1.8	1.5	28.4
	1"	2	2	28
	1"	2.4	2.2	27.2
	1"	3	2.4	26

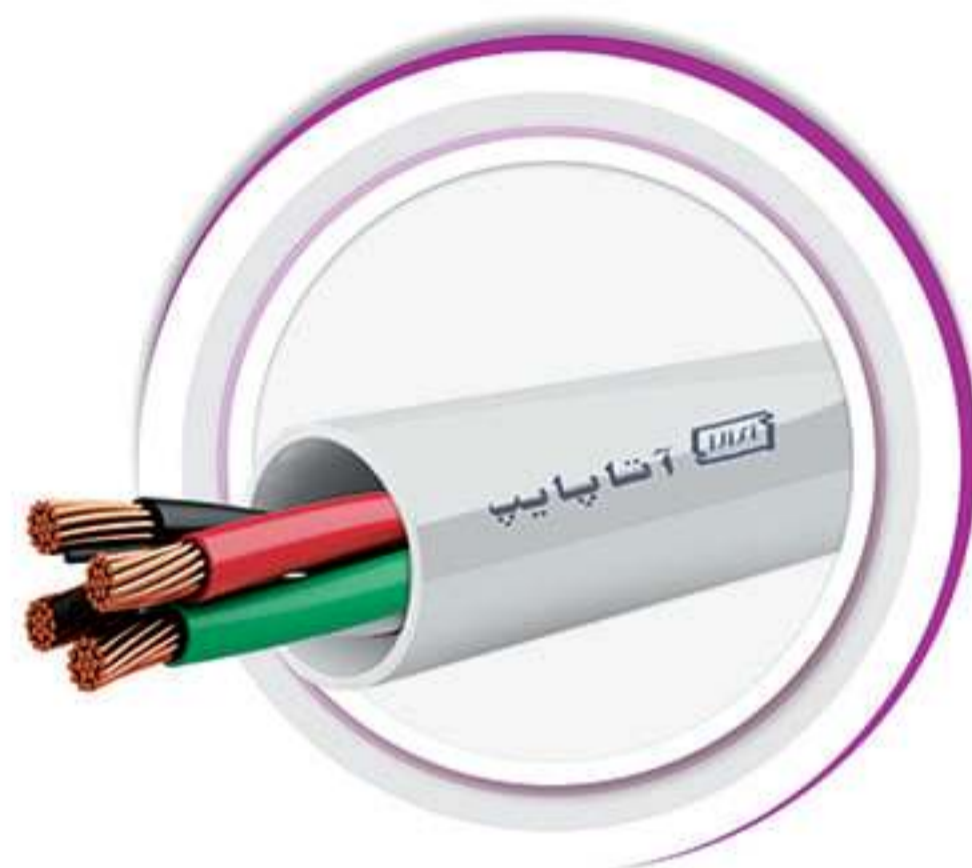
لوله‌های UPVC برقی خم گرم

Khosro Nikoo Plast Conduit System For Cable Management

مشخصات	اینچ	ضخامت (mm)	وزن شاخه ۶ متری (Kg)	قطر داخلی (MM)
نسوز 13361-2	1/2"	1.5	0.8	17.6
	1/2"	1.8	0.9	17.4
	1/2"	2	1	17

مشخصات	اینچ	ضخامت (mm)	وزن شاخه ۶ متری (Kg)	قطر داخلی (MM)
نسوز 13361-2	3/4"	1.5	1	22.6
	3/4"	1.9	1.3	22

مشخصات	اینچ	ضخامت (mm)	وزن شاخه ۶ متری (Kg)	قطر داخلی (MM)
نسوز 13361-2	1"	1.9	1.5	29.2
	1"	2.4	1.9	28.6
	1"	2.4	2.2	28.4
	1"	2.9	2.3	28.1



لوله‌های UPVC برقی

UPVC Conduit System For Cable Management



● لوله‌های آبرسانی / فاضلابی تحت فشار پوش فیت (POWER LOCK)

● Pushfit Watersupply/ Under Pressure Pipes (POWER LOCK)

مشخصات	اینچ	میزان فشار (bar)	وزن شاخه ۶ متری (Kg)	ضخامت (mm)
13361-2 W/P	2"	6	3.500	2
	2"	10	5	3
	2"	16	7.500	4.7

63

مشخصات	اینچ	میزان فشار (bar)	وزن شاخه ۶ متری (Kg)	ضخامت (mm)
13361-2 W/P	3"	6	6.800	2.8
	3"	10	10	4.3
	3"	16	15.400	6.7

90

مشخصات	اینچ	میزان فشار (bar)	وزن شاخه ۶ متری (Kg)	ضخامت (mm)
13361-2 W/P	4"	6	8	2.7
	4"	10	12.200	4.2
	4"	12.5	15.300	5.3
	4"	16	18.800	6.6

110

مشخصات	اینچ	میزان فشار (bar)	وزن شاخه ۶ متری (Kg)	ضخامت (mm)
13361-2 W/P	5"	6	10.500	3.1
	5"	10	15.900	4.8
	5"	12.5	19.600	6
	5"	16	23.900	7.4

125

مشخصات	اینچ	میزان فشار (bar)	وزن شاخه ۶ متری (Kg)	ضخامت (mm)
13361-2 W/P	6"	6	17.100	4
	6"	10	26.300	6.2
	6"	12.5	32.300	7.7
	6"	16	39.400	9.5
	6"	20	48	11.8

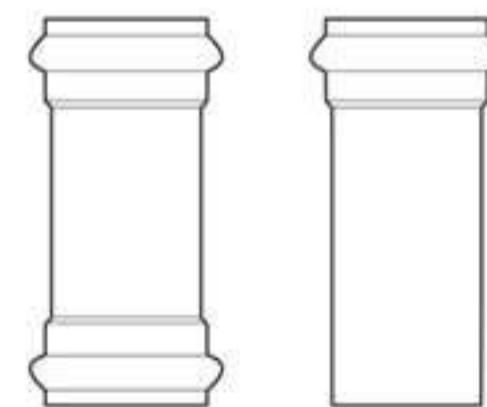
160



لوله های پوش فیت

POWER LOCK

Push Fit UPVC PIPES



لوله‌های آبرسانی / فاضلابی تحت فشار پوش فیت (POWER LOCK)

● Pushfit Watersupply/ Under Pressure Pipes (POWER LOCK)

مشخصات	اینچ	میزان فشار (bar)	وزن شاخه ۶ متری (Kg)	ضخامت (mm)
13361-2 W/P	14"	6	84	8.7
	14"	8	104	10.9
	14"	10	128	13.6
	14"	12.5	157	16.9
	14"	16	194	21.1
	14"	20	236	26.1

355

مشخصات	اینچ	میزان فشار (bar)	وزن شاخه ۶ متری (Kg)	ضخامت (mm)
13361-2 W/P	16"	6	106.500	9.8
	16"	8	131.500	12.3
	16"	10	162	15.3
	16"	12.5	200	19.1
	16"	16	245	23.7
	16"	20	299	29.4

400

مشخصات	اینچ	میزان فشار (bar)	وزن شاخه ۶ متری (Kg)	ضخامت (mm)
13361-2 W/P	20"	6	165	12.3
	20"	8	204	15.3
	20"	10	252	19.1
	20"	12.5	312	23.9
	20"	16	383	29.7
	20"	20	467	36.8

500

لوله‌های آبرسانی / فاضلابی تحت فشار پوش فیت (POWER LOCK)

● Pushfit Watersupply/ Under Pressure Pipes (POWER LOCK)

مشخصات	اینچ	میزان فشار (bar)	وزن شاخه ۶ متری (Kg)	ضخامت (mm)
13361-2 W/P	8"	6	26.400	4.9
	8"	10	40.700	7.7
	8"	12.5	50.500	9.6
	8"	16	61.500	11.9
	8"	20	74.800	14.7

200

مشخصات	اینچ	میزان فشار (bar)	وزن شاخه ۶ متری (Kg)	ضخامت (mm)
13361-2 W/P	9"	6	33.200	5.5
	9"	10	51.200	8.6
	9"	12.5	63.900	10.8

225

مشخصات	اینچ	میزان فشار (bar)	وزن شاخه ۶ متری (Kg)	ضخامت (mm)
13361-2 W/P	10"	6	41.700	6.2
	10"	10	63.500	9.6
	10"	12.5	78	11.9
	10"	16	96	14.8
	10"	20	117	18.4

250

مشخصات	اینچ	میزان فشار (bar)	وزن شاخه ۶ متری (Kg)	ضخامت (mm)
13361-2 W/P	12"	6	65	7.7
	12"	8	81.500	9.7
	12"	10	101	12.1
	12"	12.5	124	15
	12"	16	153	18.7
	12"	20	186	23.2

315

لوله‌های پوش فیت (DIN LOCK)

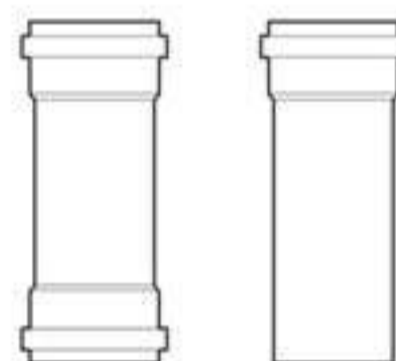
● Pushfit Pipes (DIN LOCK)

مشخصات	اینچ	دوسر کوبله	یک سر کوبله	طول (cm)	ضخامت (mm)
9119 B/BD SN4	2 1/2"		*	15	۲.۳ ناودانی
			*	20	
			*	25	
		*	*	30	
		*	*	50	
		*	*	100	
		*	*	200	
		*	*	300	
9119 B/BD SN4	2 1/2"		*	15	۳ فاضلابی
			*	20	
			*	25	
		*	*	30	
		*	*	50	
		*	*	100	
		*	*	200	
		*	*	300	

75

مشخصات	اینچ	دوسر کوبله	یک سر کوبله	طول (cm)	ضخامت (mm)
9119 BD SN4	4"		*	15	۲.۲ ناودانی
			*	20	
			*	25	
		*	*	30	
		*	*	50	
		*	*	100	
		*	*	200	
		*	*	300	
9118 UD SN6	4"		*	15	۳.۲ فاضلابی
			*	20	
			*	25	
		*	*	30	
		*	*	50	
		*	*	100	
		*	*	200	
		*	*	300	

110



لوله های پوش فیت
DIN LOCK
Push Fit UPVC PIPES

مشخصات	اینچ	دوسر کوبله	یک سر کوبله	طول (cm)	ضخامت (mm)
9119 B	1 1/2"		*	15	۲.۴ ناودانی
			*	20	
			*	25	
		*	*	30	
		*	*	50	
		*	*	100	
		*	*	200	
		*	*	300	
9119 B	1 1/2"		*	15	۳ فاضلابی
			*	20	
			*	25	
		*	*	30	
		*	*	50	
		*	*	100	
		*	*	200	
		*	*	300	

50



راهنمای جامع لوله های UPVC

کتاب راهنمای جامع لوله های UPVC به عنوان اولین مرجع جامع لوله های UPVC در ایران توسط تیم تحقیق و توسعه گروه صنعتی خسرونیکوپلاست گردآوری شده و در ۶ فصل تنظیم شده است. این کتاب ۲۲۱ صفحه ای برای اولین بار در تابستان ۱۴۰۰ به چاپ رسید.

- سرفصل های کتاب به شرح زیر میباشد:
- فصل اول: مقدمه و تاریخچه PVC
 - فصل دوم: حوزه های کاربردی و استاندارد ها
 - فصل سوم: کنترل کیفیت
 - فصل چهارم: انبار و شرایط نگهداری
 - فصل پنجم: اجرا و نصب
 - فصل ششم: درباره شرکت



جهت دانلود اسکن کنید!

لوله های پوش فیت (DIN LOCK)

● Pushfit Pipes (DIN LOCK)

مشخصات	اینچ	دو سر کوپله	یک سر کوپله	طول (cm)	ضخامت (mm)
9119 BD SN4	5"		*	15	۳.۲ ناودانی
			*	20	
			*	25	
		*	*	30	
		*	*	50	
		*	*	100	
		*	*	200	
		*	*	300	
9118 UD SN8	5"		*	15	۳.۷ فاضلابی
			*	20	
			*	25	
		*	*	30	
		*	*	50	
		*	*	100	
		*	*	200	
		*	*	300	

125

مشخصات	اینچ	دو سر کوپله	یک سر کوپله	طول (cm)	ضخامت (mm)
9119 B	6"		*	15	۳.۲ ناودانی
			*	20	
			*	25	
		*	*	30	
		*	*	50	
		*	*	100	
		*	*	200	
		*	*	300	
9118 UD SN4	6"		*	15	۴ فاضلابی
			*	20	
			*	25	
		*	*	30	
		*	*	50	
		*	*	100	
		*	*	200	
		*	*	300	

160



اتصالات UPVC

UPVC PIPES
FITTING

Si-Tech⁺

ITALY TECHNOLOGY

Khosro Nikoo Plast

INDUSTRIAL GROUP



واقعا بی صدا



Si-Tech⁺

محصولی منحصر به فرد

پلیمر تخصصی استفاده شده در اتصالات Si-tech⁺ این اتصال را به محصولی منحصر به فرد با مزیت های نهایی فراوانی تبدیل کرده است. از جمله این مزیت ها میتوان به موارد زیر اشاره کرد:



سایلنت بودن

کاهش انتقال صدا به زیر ۱۵ دسی بل



خورندگی

افزایش قابلیت ضد خوردگی تا ۴ برابر



کند سوزی

رساندن قابلیت کند سوزی به حداقل



فشار حلقوی و ضربه پذیری

تحمل فشار حلقوی بیش از تعریف استاندارد



دوستدار محیط زیست

عدم استفاده از سرب در ساختار پلیمری

اتصالات UPVC آتاپایپ

با تکنولوژی Si-Tech⁺ ایتالیا

Si-tech⁺ تکنولوژی جدید اتصالات UPVC است که تحت لیسانس Si-tech⁺ ایتالیا بوده و ثبت انحصاری آتاپایپ در ایران می باشد.

L



سه اصل منحصر به فرد در اتصالات Si-Tech⁺ آتاپایپ

- نوع مواد اولیه پلیمری
- طراحی نوع اتصالات
- تکنولوژی تولید



اتصالات UPVC آتاپایپ

با تکنولوژی

Si-Tech+

ایتالیا

با طرح انحصاری ثبت شده در ایران ®



برای مشاهده ویدئوی معرفی
اتصالات Si-tech+ اسکن کنید



REALLY SILENT

www.atapipe.ir

Si-Tech+

رفع تمام چالش های شما در اجرا، نصب و درز بندی

صاف بودن قسمت نرگی

به حداقل رساندن نفوذ گرد و غبار
در محل چسبندگی



بانک ذخیره چسب

برای افزایش طول عمر محل
چسبندگی



موج های با ضخامت متفاوت

کاهش ارتعاشات صوتی سیال در سامانه فاضلابی
و مقاومت مازاد در هنگام استفاده از فنرهای رفع انسداد



استاپر

ایجاد طول استاندارد
از لوله برای مادگی



نشانگر زاویه

قابلیت ایجاد زاویه و شیب محاسبه شده
با اتصال یا خط انشعاب اصلی



● 90 ELBOW

● زانو 90 درجه

Code	کد	Inches	اینچ	Size	سایز
430190040000		1 1/4		40	
430190050000		1 1/2		50	
430190063000		2		63	
430190075000		2.5		75	
430190090000		3		90	
430190110000		4		110	
430190125000		5		125	
430190160000		6		160	



● 90 TEE

● سه راه 90 درجه

Code	کد	Inches	اینچ	Size	سایز
430390040000		1 1/4		40	
430390050000		1 1/2		50	
430390063000		2		63	
430390075000		2.5		75	
430390090000		3		90	
430390110000		4		110	
430390125000		5		125	
430390160000		6		160	



● 90 ELBOW CONNECTIONS

● سه راه تبدیلی 90 درجه

Code	کد	Inches	اینچ	Size	سایز
430390090063		3x2		90x63	
430390110063		4x2		110x63	



● TEE BEND 87/5

● سه راه خم 87/5 درجه

Code	کد	Inches	اینچ	Size	سایز
430387063000		2		63	
430387090000		3		90	
430387110000		4		110	



● 45 ELBOW

● زانو 45 درجه

Code	کد	Inches	اینچ	Size	سایز
430145040000		1 1/4		40	
430145050000		1 1/2		50	
430145063000		2		63	
430145075000		2.5		75	
430145090000		3		90	
430145110000		4		110	
430145125000		5		125	
430145160000		6		160	



● 45 TEE

● سه راه 45 درجه

Code	کد	Inches	اینچ	Size	سایز
430345040000		1 1/4		40	
430345050000		1 1/2		50	
430345063000		2		63	
430345075000		2.5		75	
430345090000		3		90	
430345110000		4		110	
430345125000		5		125	
430345160000		6		160	



● 45 ELBOW CONNECTIONS

● سه راه تبدیلی 45 درجه

Code	کد	Inches	اینچ	Size	سایز
430345090063		3x2		90x63	
430345110063		4x2		110x63	
430345110090		4x3		110x90	
430345125110		5x4		125x110	
430345160110		6x4		160x110	



● SIPHON

● سیفون

Code	کد	Inches	اینچ	Size	سایز
430400063000		2		63	
430400075000		2/5		75	
430400090000		3		90	
430400110000		4		110	
430400125110		5x4		125x110	



● MUFF

● موفه

Code	کد	Inches	اینچ	Size	سایز
430600063000		2		63	
430600090000		3		90	
430600110000		4		110	



● SCREW TRAP DOOR CAP

● درپوش دریچه بازدید پیچی

Code	کد	Inches	اینچ	Size	سایز
430900063000		2		63	
430900090000		3		90	
430900110000		4		110	



● SIMPLE MALE CAP

● درپوش ساده نر

Code	کد	Inches	اینچ	Size	سایز
431000063000		2		63	
431000075000		2/5		75	
431000090000		3		90	
431000110000		4		110	
431000125000		5		125	



● GAP

● کلاهک

Code	کد	Inches	اینچ	Size	سایز
431112511090		5-4-3		125-110-90	

● TRAP DOOR CONTROL

● سه راه بازدید بلند

Code	کد	Inches	اینچ	Size	سایز
430300110000		4		110	



● NON-CENTER CONVERTER

● تبدیل غیر هم مرکز

Code	کد	Inches	اینچ	Size	سایز
430500063040		2x1 1/4		63x40	
430500063050		2x1 1/2		63x50	
430500090063		3x2		90x63	
430500110063		4x2		110x63	
430500110090		4x3		110x90	
430500125110		5x4		125x110	
430500160110		6x4		160x110	
430500160125		6x5		160x125	



● STOP-COUPLER (No brakes)

● کوپلینگ (بدون ترمز)

Code	کد	Inches	اینچ	Size	سایز
430800063000		2		63	
430800090000		3		90	
430800110000		4		110	
430800125000		5		125	



● STOP-COUPLER (Brake)

● کوپلینگ (ترمزدار)

Code	کد	Inches	اینچ	Size	سایز
430700063000		2		63	
430700090000		3		90	
430700110000		4		110	
430700125000		5		125	



● 45 TEE COUPLER

● سه راه 45 درجه سه سرکوپل

Code	کد	Inches	اینچ	Size	سایز
431245063000		2		63	
431245090000		3		90	
431245110000		4		110	



● سه راه تبدیلی 45 درجه سه سرکوپل

● 45 ELBOW CONNECTIONS COUPLER

Code	کد	Inches	اینچ	Size	سایز
431345090063		3x2		90x63	
431345110063		4x2		110x63	
431345110090		4x3		110x90	



● TEE BEND 87/5 COUPLER سه راه خم 87/5 درجه سه سرکوپل

Code	کد	Inches	اینچ	Size	سایز
431290063000		2		63	
431290090000		3		90	
431290110000		4		110	



● سه راه تبدیلی خم 87/5 درجه سه سرکوپل

● TEE BEND 87/5 CONNECTIONS COUPLER

Code	کد	Inches	اینچ	Size	سایز
431390090063		3x2		90x63	
431390110063		4x2		110x63	
431390110090		4x3		110x90	



اتصالات دوسر کوپل و سه سرکوپل



COUPLER UPVC FITTINGS

سهولت در نصب و اجرا

● 45 ELBOW COUPLER زانو 45 درجه دو سرکوپل

Code	کد	Inches	اینچ	Size	سایز
430245063000		2		63	
430245090000		3		90	
430245110000		4		110	



● 90 ELBOW COUPLER زانو 90 درجه دو سرکوپل

Code	کد	Inches	اینچ	Size	سایز
430290063000		1 1/4		63	
430290090000		3		90	
430290110000		4		110	



خسرویت



محصول قدیمی با کاربرد به روز

شرکت خسرویت به عنوان بنیان‌گذار تولید انواع اتصالات سرامیکی و سیمانی در کشور است که تولیدات این مجموعه مورد تأیید شرکت ملی گاز ایران قرار گرفته است که از جمله تولیدات آن می‌توان به انواع کلاهک‌های H، کلاهک‌های قارچی، زانوهای کنج و ساده، چهارگوش و بوشن اشاره نمود. شرکت خسرویت افتخار این را دارد که با بهره‌گیری از مجهزترین و پیشرفته‌ترین ماشین‌آلات در واحد قالب‌سازی نسبت به طراحی و ساخت قالب‌های مورد نیاز بازار اقدام می‌نماید. شایان ذکر است اتصالات خسرویت با استفاده از کانی‌های دوستدار محیط زیست و در دمای ۱۲۰۰ درجه سانتیگراد آماده می‌شود که طراحی این اتصالات مطابق با استانداردها و معیارهای صنعت تاسیسات است و از مقاومت و عمر فراوانی در مقابل شوک‌های دمایی برخوردار است.

مزایای لوله و اتصالات سرامیکی و سیمانی خسرویت

- ✓ خاصیت نسوز بودن
- ✓ مقاومت و استحکام بالا
- ✓ حمل آسان به دلیل سبکی وزن
- ✓ عمر طولانی و عدم آسیب پذیری و پوسیدگی



KHOSROVIT

دوستدار محیط زیست

آغازگر بی‌پایان بودنمان از اینجا آغاز شد...

KHOSROVIT

● کلاهک های سیمانی و سرامیکی



Code	کد	سایز
32010001		۸۰
32010015		۹۰
32010002		۱۱۰
32010003		۱۲۵
32010004		۱۵۰
31070005		۲۰۰
32010005		۸-۱۰
32010006		۱۰-۱۵
32010007		۱۰-۲۰
32010008		۱۵-۲۰
31070008		۲۰-۳۰
32010009		هاش ۸۰
32010010		هاش ۱۱۰
32010011		هاش ۱۲۵
32010012		هاش ۱۵۰
32010013		هاش ۸-۱۰
32010014		هاش ۱۰-۱۵

KHOSROVIT

● پوشن های سیمانی و سرامیکی خسرویت



Code	کد	سایز
31090001		۸۰
31090002		۱۱۰
31090003		۱۵۰
31090004		۲۰۰
32030004		۸-۱۰
31090005		۱۰-۱۵
31090006		۱۰-۲۰
31090007		۱۵-۲۰
31090008		۲۰-۳۰

KHOSROVIT

● لوله و کانال های خسرویت



Code	کد	طول	سایز
31030001		3m	لوله ۸۰ ساده
31030002		3m	لوله ۱۱۰ ساده
31030006		3m	لوله ۱۱۰ کونیک دار
31030003		3m	لوله ۱۵۰ ساده
31030007		3m	لوله ۱۵۰ کونیک دار
31030004		3m	لوله ۲۰۰
31030005		3m	لوله ۳۰۰
31050001		3m	کانال ۸-۱۰
31050002		3m	کانال ۱۰-۱۵
31050003		3m	کانال ۱۰-۲۰
31050004		3m	کانال ۱۵-۲۰
31050005		3m	کانال ۲۰-۳۰

KHOSROVIT

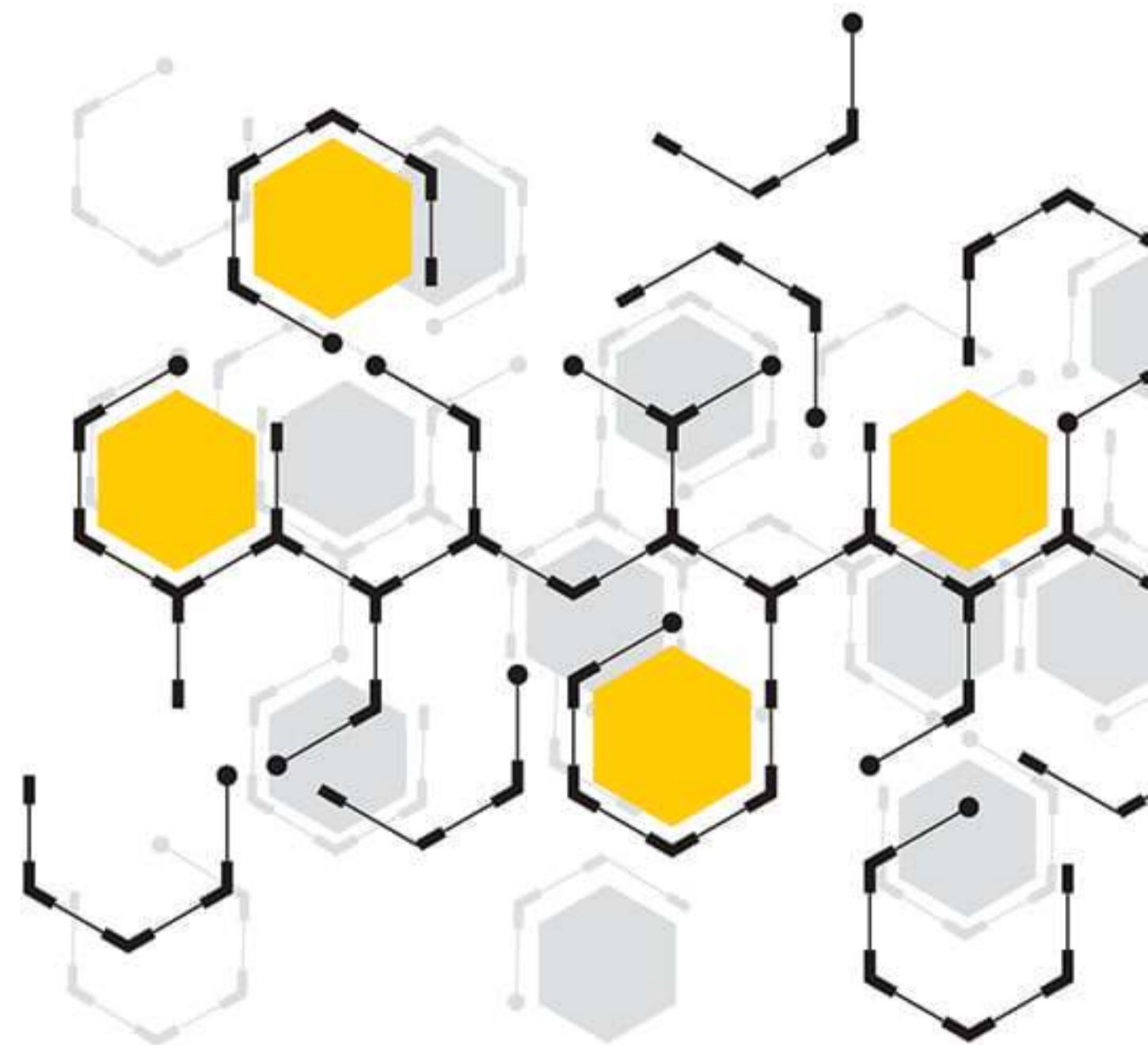
● زانوهای سیمانی و سرامیکی خسرویت



Code	کد	سایز
31080001		۸۰
31080002		۱۱۰
32020008		۱۲۵
31080003		۱۵۰
31080004		۲۰۰
32020004		۸-۱۰
32020005		۱۰-۱۵
32020006		کنجی ۱۱۰
32020007		کنجی ۸-۱۰

شرکت نیکوپلیمر با هدف تولید پایدارکننده های صنعتی، پی وی سی و افزودنی های پلیمری و خودکفایی این صنعت از واردات این محصول به عنوان شرکت دانش بنیان و زیرمجموعه گروه صنعتی خسرونیکوپلاست در سال ۱۳۹۹ فعالیت خود را به ارائه با کیفیت ترین و مقرون به صرفه ترین محصولات این حوزه آغاز نموده است.

این شرکت با تکیه بر به روزترین تکنولوژی شناخته در خط تولید و سیستم های کنترلی مدرن و نیروهای مجرب و آزمایشگاه های بسیار تخصصی افزودنی های پلیمر و پتروشیمی تولید می نماید.



کامپاند



انواع کامپاند های PVC با گرید های مختلف و درصد فیلر متفاوت



مصرف کنندگان نیکوپلیمر

- لوله های خرطومی و زهکشی
- سیم و کابل PVC
- ورق های فومیزه
- کلندرینگ، پلاستیسول و چرم مصنوعی
- لوله و اتصالات UPVC
- صنایع پتروشیمی
- پروفیل در و پنجره UPVC
- پانل و دیوارپوش
- چوب پلاستیک



برای دانلود دیتاشیت
محصولات نیکوپلیمر اسکن کنید

استابلایزر انواع استابلایزرها



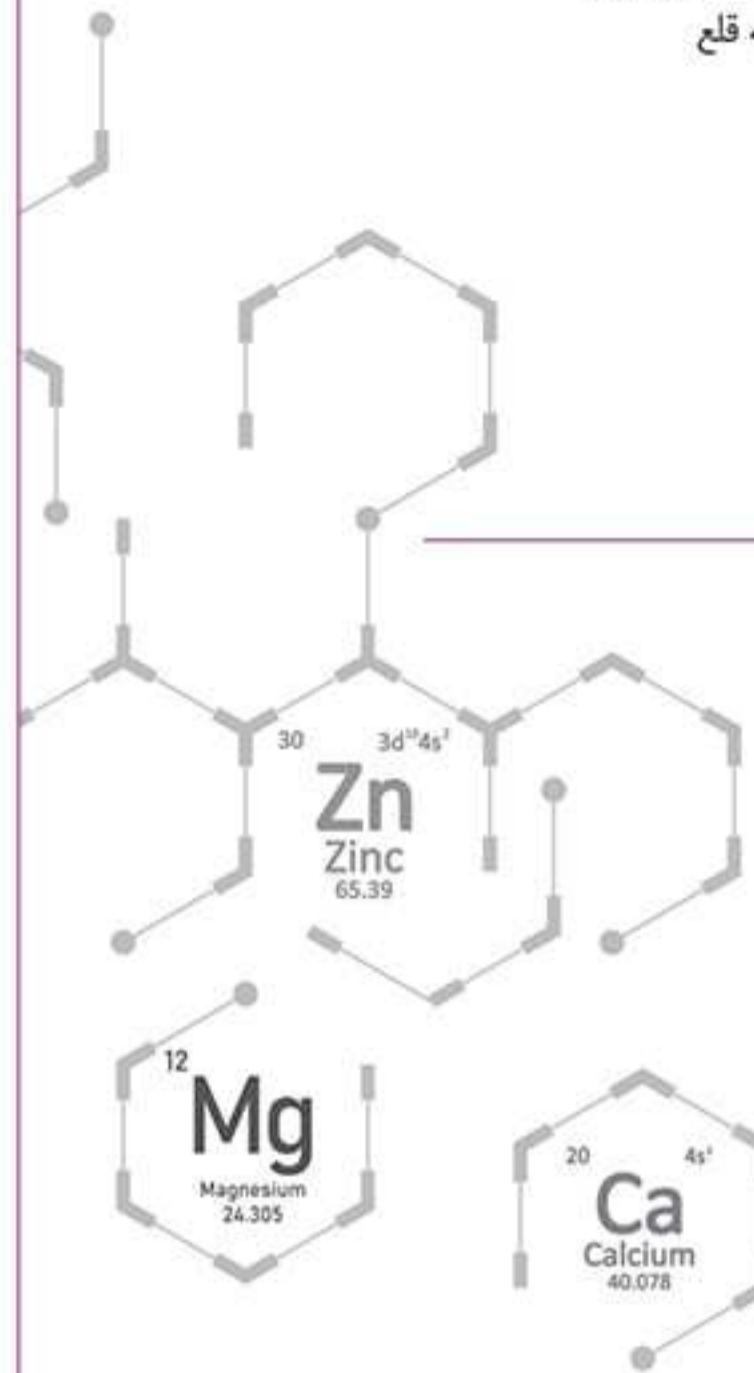
- استابلایزر های صنعت PVC بر پایه سرب
- استابلایزر های صنعت PVC بر پایه کلسیم، روی
- استابلایزر های صنعت PVC بر پایه قلع

استئارات

انواع استئارات



- استئارات پایه فلزی کلسیم
- انواع استئارات پایه فلزی منیزیم
- انواع استئارات پایه فلزی روی



کمک فرایندها



انواع کمک فرایندها و روان کننده های پلیمری



کاتالوگ جامع محصولات
Product Catalog



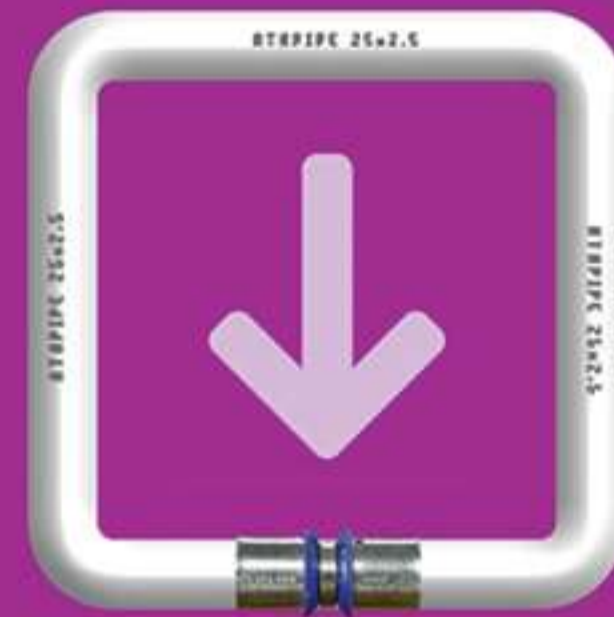
لیست قیمت
لوله و اتصالات ۵ لایه
5-layer pipes and fitting Price lists



لیست قیمت
لوله و اتصالات UPVC
UPVC pipes and fitting Price lists



لیست قیمت
محصولات سیمانی و سرامیکی
Cement and ceramic products Price lists



دانلود فایل PDF
کاتالوگ و لیست قیمت محصولات

Scan to Download

PDF
F I L E S



Instagram: ata.pipe



Telegram: ata.knp



Facebook: Atapipe.knp



Twitter: atapipe



Youtube: atapipe



Aparat: atapipe



Linkedin: atapipe-khosronikooplast



و این همه ی دستاوردهای ما نیست...

And these are not all our achievements ...



آدرس کارخانه: تبریز / ۳ کیلومتر
بعد از پلیس راه آذرشهر

3 km After Azarshahr road police, Tabriz, Iran

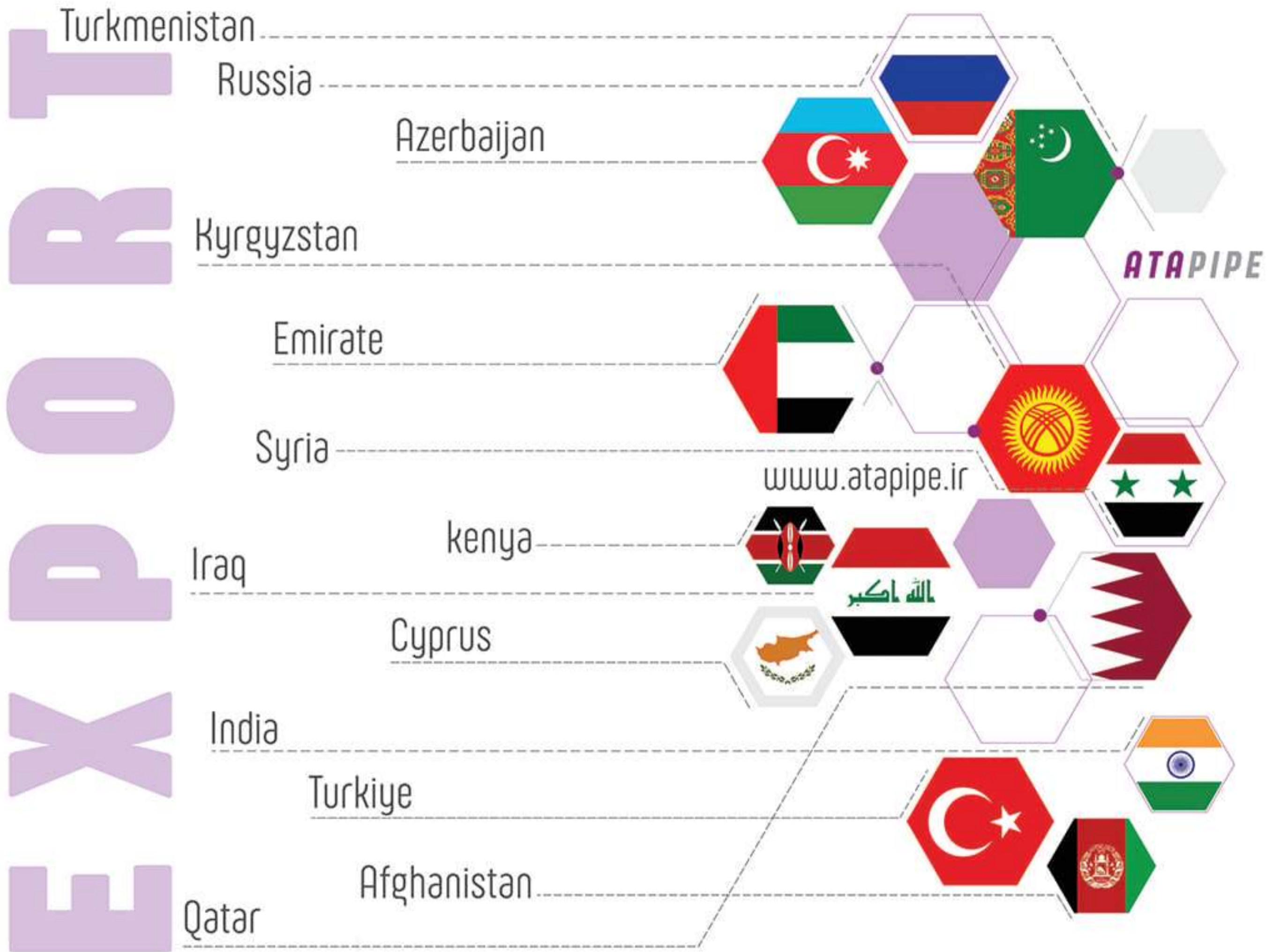


Customer service / امور مشتریان

041-4143



www.atapipe.ir
info@atapipe.ir



گروپی سەنعەتی خۆسەرۆ نیکو پلاست بە براندی ئاتاپاڤ یەکیکە لە گەورەترین و بێ کەموکووریترین بەرھەمھێنەرانی جۆرەکانی دەمۆدەزگا، ئاوەرۆ و کەلوپەلی بیناسازی سەنعەتی لە ناوچەیی باکووری رۆژئاوای ئێران کە دەکەوێتە شاری تەوریزەوہ. ئەو کۆمەڵە لە ساڵی ۱۹۸۹وە بەزیاتر لە سن دەپە چالاکێ بەردەوام، کارپیکھێنەری، داھینەری، کوالیتی دەروەست، دامەزراندن و شانازی ھین لەسەر ئاستی نەتەوہیی و ناوچەیی، لەحەوت ژێرکۆماری بەرھەمھێنەری و لە ۹۰ ھەزار مەتری دووجا و دامەزراندنی زیاتر لە ۳۰۰ کەس بەشێوازی راستەوخۆ، لە حالی وەدی ھاتنی ئەرک و باوەری دەستپیکردنیکێ بیکۆتایی بوونی خۆی داہ.

ژێرکۆماکانی گروپی سەنعەتی خۆسەرۆ نیکو پلاست بریتین لە:

- بەرھەمھێنەری بۆری(لوولە)کانی UPVC، چەسپی، پوئفیتی DIN LOCK، پوئفیتی POWER LOCK، لە قەبارەیی ۲۰ بۆ ۵۰۰ میلیمەتر لە ۱۹۸ جۆر و ئەستوورایی و بەکارھێنان، بابەتی بەکاربردن بۆ زێرئابی بیناسازی، ئاوەرۆکانی پێشەسازی، تۆری ئاو و ئاوەرۆ، سیستەمەکانی کارەبایی، کشتوکال و دیواری بێر.
- بەرھەمھێنەری جۆراوجۆری لکانگەیی UPVCی چەسپی، دوو سەر کووپی، پوئفیتی DIN LOCK بە تیکنۆلۆژی SITECH+ی ئیتالیا
- بەرھەمھێنەری جۆراوجۆری لوولەھایەکی ۵ قەدی PERT-AL-PERT و PEX-AL-PEX TYPE ۲ لە قەبارەیی ۱۶ ھەتا ۳۲ بە لەحیمی ULTRA SONIC بەکار دیت بۆ تۆرەکانی ئاو گەیاندن و فینک کردنەوہ، گەرم کردنەوہ و سیستەمەکانی گەرم کردنەوہ لە تەختاییرا
- بەرھەمھێنەری جۆراوجۆری لکانگەکانی برنجی لوولەکانی پینچ لایە لە جۆری کووپی، کەپسی، رەزوەیی، جۆراوجۆری کۆلیکتۆرەکانی دەمۆدەزگا، سیتی کۆلیکتۆر، شێرەوالەیی دەمۆدەزگایی و شیری رادیاتۆر و کەلوپەلی گەرم کردنەوہ لە تەختاییرا لە جۆراوجۆری زیاتر لە ۱۰۰۰ جۆر کاللا لە قەبارە و بەکارھێنانی جیاوازدا
- بەرھەمھێنەری جۆراوجۆری لێزیدکەرەکانی پۆلیمەری، بەردەوام کەرەوہکانی بنگەیی کانزایی، ستینارات (stearate) ی کانزایی، جۆراوجۆری کامپاندی PVC، پوون کەرەوہکان و یارمەتی پڕۆسەیی پۆلیمەری
- بەرھەمھێنەری جۆراوجۆری لکانگەکانی ریشالەیی چیمەنتۆیی و سەرامیکی

ئیمە چیرۆکیژانی پێشەسازی و بەرھەمھێنەری لە ئێران و زیاتر لە ۱۴ ولاتی جیھاندا ... بەخیر بێن بۆ کۆری دەستپیکەرانی بیکۆتایی

خۆسەرۆ نیکو پلاست

گروپی سەنعەتی

سیستەمی پسپۆرانی دەمۆدەزگا و ئاوەرۆی بیناکان

تعتبر المجموعة الصناعية خسرو نيكو بلاست مع العلامة التجارية آتابايب احدي أكبر وأكمل المجموعات المنتجة للوازم التمديدات والصرف الصحي ومعدات البناء الصناعية في منطقة شمال غرب ايران والتي تقع في مدينة تبريز. بدأت هذه المجموعة فعاليتها ومهمتها التي تؤمن بها والامتناهيّة منذ سنة ١٩٨٩ مع أكثر من ثلاثة عقود من الفعاليات المستمرة وريادة الاعمال والابداع والالتزام بالجودة والعمل والافتخار على المستويين الاقليمي والوطني، هذا وتشمل هذه المجموعة سبعة فروع إنتاجية ضمن مساحة تزيد عن ٩ آلاف متر مربع وتشغيل أكثر من ٣٠٠ شخص بشكل مباشر.

ان فروع مجموعة خسرو نيكو بلاست الصناعية عبارة عن:

- الفرع المنتج لأنابيب UPVC واللواصق وأغطية DIN LOCK وأغطية POWER LOCK من قياس ٢٠ حتى ٥٠٠ ملم ضمن ١٩٨ مجموعة متنوعة وسماكات واستخدامات مختلفة، والتي تستعمل في الصرف الصحي للأبنية والصرف الصحي للاماكن الصناعية وشبكات المياه والصرف الصحي العامة وانظمة الطاقة الكهربائية والزراعة وجدران الابار.
- الفرع المنتج لوصلات UPVC اللاصقة ووصلات الرؤوس الثنائية وأغطية DIN LOCK بتقنية SITECH + الايطالية.
- الفرع المنتج لانواع الانابيب ذات الطبقات الخمس PERT-AL-PERT و PEX-AL-PEX TYPE بدء من قياس ١٦ حتى ٣٢ مع لحم ULTRA SONIC المستعمل في شبكات تمديد المياه والتبريد والتدفئة وانظمة التدفئة الأرضية.
- الفرع المنتج لانواع التوصلات النحاسية للأنابيب ذات الطبقات الخمسة والمكابس وانواع مجمعات التمديدات وأطقم المجمعات وخلطات التمديدات وصمامات الرادياتورات واجهزة التدفئة الارضية مع تنوع يزيد عن ١٠٠٠ نوع من السلع باحجام واستعمالات مختلفة.
- الفرع المنتج لانواع المواد البوليمرية المضافة ومثبتات القواعد المعدنية والاستعارات المعدنية وانواع مركبات PVC والشحام ومسرعات عمليات تفاعل البوليمرات.
- الفرع المنتج لأنواع توصيلات الالياف الاسمنتية والسيراميكية.

نحن اليوم نروي قصة الصناعة والانتاج في ايران ونتواجد في أكثر من ١٤ دولة حول العالم....
أهلاً بكم في مجموعة اغازكران بي بايان.

خسرو نيكو بلاست

المجموعة الصناعية

الانظمة المختصة بالتمديدات والصرف الصحي للمنشآت

Atapipe markalı Khosrow Niko Plast Industrial Group, Tebriz'de bulunan İran'ın kuzeybatı bölgesindeki en büyük ve en eksiksiz tesis, kanalizasyon, endüstriyel inşaat ekipmanı üreticilerinden biridir.

1989'dan beri bu kompleks, 90.000 metrekareden fazla bir alana sahip yedi üretim alt alanında, otuz yılı aşkın sürekli faaliyetler, girişimcilik, yenilikçilik, taahhütlü kalite, istihdam ve gurur ile ulusal ve bölgesel düzeyde 300'den fazla Kişi istihdamıyla sonsuzluğunu başlatanın misyonunu ve inancını doğrudan yerine getiriyor.

Khosrow Niko Plast Industrial Group'un alt kümeleri şunlardır:

- İnşaat atıksularında, endüstriyel atık sularda, su ve kanalizasyon şebekelerinde, elektrik sistemlerinde, Tarım ve kuyu duvarlarında kullanılan 198 çeşit ve kalınlıkta ve kullanımda 20 ila 500 mm arasında UPVC boru, yapıştırıcı, DIN LOCK kapağı, POWER LOCK kapağı üreticisi
- İtalya SITECH + teknolojisi ile yapışkanlı UPVC bağlantı elemanları, çift kaplin, DIN LOCK fit üretimi
- su temini ve soğutma şebekelerinde, ısıtma ve yerden ısıtma sistemlerinde kullanılan ULTRA SONIC kaynak ile 16'dan 32'ye kadar 5 katmanlı PEX-AL-PEX ve PERT-AL-PERT TİPİ 2 boruların üretimi
- Çeşitli ebat ve uygulamalarda 1000'den fazla mal çeşidinde kaplinler, presler, dişler, çeşitli tesisat kollektörleri, kollektör setleri, tesisat vanaları ve radyatör vanaları ve yerden ısıtma ekipmanlarının beş katmanlı borular için pirinç bağlantı elemanları üretimi
- Çeşitli polimer katkı maddeleri, metal taban stabilizatörleri, metal metaforlar, çeşitli PVC bileşikler, yağlayıcılar ve polimer proses yardımcılarının üretimi
- Çeşitli tiplerde çimento ve seramik elyaf bağlantıların üretimi

Bugün İran'da ve dünyada 14'ten fazla ülkede sanayi ve üretimin hikayecileriyiz...

Sonsuz başlatıcı'a hoş geldiniz.

Khosrow Niko Plast

Industrial Group

Özel bina tesisleri ve kanalizasyon sistemleri UPVC borular ve bağlantı parçaları



ENDLESS STARTER

SINCE 1989...

Khosro Nikoo Plast

Industrial Group

The Khosro Nikoo Plast Industrial Group, known by the brand Atapipe, is one of the largest and most comprehensive producers of utility equipment, sewage components, and industrial construction equipment in Northwestern Iran and is located in Tabriz.

Established in 1989, our group boasts more than 4 decades of continuous activity, entrepreneurship, innovation, commitment to quality, employment, and honors both nationally and internationally. We continue to strive to realize our vision through our 7 subgroups comprising an area of more than 90 square meters and employing more than 300 persons.

The subgroups of the Khosro Nikoo Plast Industrial Group are as follows:

- Production of UPVC, adhesive, push-fit, DIN LOCK push-fit, and POWER LOCK push-fit pipes with sizes of 20-500 mm in 198 types, thicknesses, and applications. Applications: building sewage, water treatment network, electrical systems, agriculture, and well wall
- Production of UPVC, adhesive, double-couple, and DIN LOCK push-fit fittings with Italian +SI-TECH technology
- Production of 5-layer PEX-AL-PEX and PERT-AL-PERT TYPE 2 pipes with sizes of 16-32 mm using ultrasonic welding technology. Applications: water, cooling, and heating systems; floor heating systems.
- Production of brass fittings of coupled, pressed, and threaded types for 5-layer pipes; various collectors for utilities, collector sets, utility valves, radiator valves, and floor heating equipment with more than 1000 types in various sizes and for various applications.
- Production of various polymer additives, metal-base stabilizers, metal stearates, PVC compounds, lubricants, and polymer process aids.
- Production of various cement and ceramic fiber fittings

Come hear the story of how we shone in the industry in Iran and 14 other countries!

Welcome to the endless industrial revolution!