



شرکت صنعتی و دانش بنیان

خزر الکتریک

عضو پارک علم و فن آوری

۱۴۰۰





Оглавление	Index	1	فهرست
история	History	2	تاریخچه
Утилизатор белковых и убойных отходов	Rendering & Cooker Dryer	3	بازیافت ضایعات پروتئینی
Утилизатор инфекционных отходов	Sterilizer of Hospital wastes	7	بی خطر ساز زباله های عفونی
Шредер	Shredder	11	شردر
Трактор	Tractor	13	تراکتور
Рассадопосадочные машины	Transplant	14	نشاکار
Комбайн	Combine	15	کمباین
Сушилка Салико	Saliku Dryer	16	خشک کن سالیکو
Конверсионная линия Шали на рис	Rice Milling	20	خط تبدیل شالی به برنج
предварительное просеивание	Pricleaner	21	پیش بو جار
сушилка с лопастями	Pedaling Dryer	22	خشک کن پارویی
Сушильный шкаф	Cabinet Dryer	23	خشک کن کابینتی
Система поения и кормушка	Nipple Drink & Feed Plan	25	آبخوری و دانخوری
Вентилятор	Fan	26	هواکش
охлаждающая накладка и контролер	Cooling Pad & Controller	27	پد خنک کن و کنترلر
Нагреватель	Heater	28	هیتر
Гранулятор	Press Pellet	29	پرس پلت
Взвешивание и упаковка	Weighting & Packing Scale	31	توزین و بسته بندی
Мельница и миксер	Mill & Mixer	32	آسیاب و میکسر
Автоматическая мойка	Automatic Washing	33	شستشوی اتوماتیک
Гранулятор куриного удобрения	Fertilizer Pellet Mill	34	پلت ساز کود مرغی
охладитель фекалии	Fertilizer Dryer	35	خشک کن ارگانیک
Аэраторы	Aerator	37	هواده
награды	Prizes	38	افتخارات



چشم‌انداز شرکت، شناخته شدن به عنوان برند برتر در تولید و صادرات ماشین‌آلات صنعتی، کشاورزی و تجهیزات پزشکی است و تا کنون نیز چندین سال صادرکننده نمونه، چند بار واحد نمونه کشوری، واحد فناور نمونه و سالهای زیادی مفتخر به دریافت تندیس سازمان حمایت از مصرف‌کننده شده‌ایم اعتماد شما افتخار ما است.

HAZAR ELECTRIC INDUSTRIAL CO
MEMBER OF SCIENCE AND TECHNOLOGY PARK

Khazar Electric knowledge base Company, with four decades of continuous and dynamic activity, is currently one of the top companies in producing industrial , agriculture machinery and medical equipment. A team of 150 people consisting of specialists, engineers and technicians in an area of more than 14,000 square meters and in three industrial halls under the supervision of quality control experts are producing and exporting products to 16 countries. The body of specialized and professional expertise, quick after-sales service, supplying spare parts, reliance on intelligent and creative young experts caused to gain the trust of many owners of different industries in a short period of time.

The vision of the company is to be recognized as a leading brand in producing and exporting industrial and agricultural machineries and medical equipment. And so far, we have been elected as excellent exporter for several years, several times as exclusive producer of iran , knowledge base producer and we have been honored to receive the statue of the Consumer Protection Organization. Your trust is our pride

شرکت دانش‌بنیان خزر الکتریک با چهار دهه فعالیت مستمر و پویا هم‌اکنون در زمره شرکت‌های برتر تولید ماشین‌آلات صنعتی، کشاورزی و تجهیزات پزشکی است. تیم ۱۵۰ نفره متشکل از متخصصین مهندسی و تکنسین‌ها در فضای بیش از ۱۴۰۰۰ متر مربع و در سه سالن صنعتی تحت نظارت کارشناسان کنترل کیفیت در حال تولید و صادرات به ۱۶ کشور دنیا هستند.

بدنه کارشناسی متخصص و حرفه‌ای، سرعت در ارائه خدمات پس از فروش، تأمین قطعات یدکی اصلی، اتکا به جوانان خوش‌فکر و خلاق سبب شد که در مدت کوتاهی اعتماد بسیاری از صاحبان صنایع مختلف را به خود جلب نماید.

История

Компания базового знания «Хазар Электрик», благодаря своей четыре десятилетия непрерывной и динамичной деятельности в настоящее время входит в число ведущих компаний по производству промышленного оборудования, перерабатывающей промышленности и медицинского оборудования. Команда из 150 человек, состоящая из специалистов, инженеров и техников на площади более 14000 квадратных метров и в трех производственных цехах под наблюдением экспертов по контролю качества, производит и экспортирует в 16 стран мира.

Благодаря опытному и профессиональному персоналу, скорости предоставления послепродажного обслуживания, поставке оригинальных запчастей, 40-летнему опыту и творческой и продуманной молодежи вызвали доверие многих владельцев различных отраслей в короткие сроки.

Видение компании состоит в том, чтобы быть признанным ведущим брендом в производстве и экспорте промышленного оборудования, перерабатывающей промышленности и медицинского оборудования, и уже несколько лет были ведущий экспортер, выдающая единица страны, единица премиум технологи и на протяжении многих лет мы гордимся тем, что получили статую Организации по защите прав потребителей. Ваше доверие- наша гордость.



دستگاه پخت و بازیافت ضایعات پروتئینی

Rendering Cooker and Dryer for Protein Wastes
Утилизатор белковых отходов.



کاربرد، بازیافت ضایعات واحدهای جوجه کشی، کشتارگاه، مرغداری ها و همچنین تولید پودر ماهی

توضیحات:

به دلیل استفاده از روش حرارت غیر مستقیم برای پخت و بازیافت، در این دستگاه ترکیبات پروتئینی، معدنی و سایر خواص مفید آن حفظ می شود. ضایعات در داخل دستگاه با حرارت کاملاً یکنواخت پخته شده و رطوبت آن تا ۸ درصد کاهش می یابد و راحت می توان آن را آسیاب و بسته بندی نمود. با توجه به اینکه پروتئین، چربی، مواد معدنی و سایر ترکیبات مفید در پودر به دست آمده حفظ می شود و در طی پروسه پخت تمام میکروبهایی مضر و قارچ ها از بین می رود. پودر حاصله را می توان در جیره غذایی مرغ تخم گذار و گوشتی، پرورش ماهی استفاده نمود.

این دستگاه در مدل های:

دستگاه یونیت بازیافت و ضد عفونی ضایعات پروتئینی مدل RBK ۱۵۰۰A با مشعل گازوئیلی و فین و روغن حرارتی و تابلو برق و فن، سانتریفوژ تخلیه رطوبت و بخار به ظرفیت هر بیچ تا ۶۰۰ کیلوگرم در هر سیکل (حدود ۴ ساعت) مناسب تبدیل ضایعات واحدهای جوجه کشی تا ظرفیت ۱۲ دستگاه ستر

- دستگاه یونیت بازیافت و ضد عفونی ضایعات پروتئینی مدل Super RBK ۱۵۰۰B تحت فشار قابلیت تولید بخار و تحمل تا ۳ BAR جهت تبدیل ضایعات ماهی و کشتارگاهی و جوجه کشی
- دستگاه یونیت بازیافت و ضد عفونی ضایعات پروتئینی مدل RBK ۴۰۰۰A با مشعل گازوئیلی و فین و روغن حرارتی و تابلو برق و فن سانتریفوژ تخلیه رطوبت و بخار به ظرفیت هر بیچ تا ۸۰۰ کیلوگرم در هر سیکل (حدود ۵ ساعت) مناسب تبدیل ضایعات واحدهای جوجه کشی تا ظرفیت ۱۸ دستگاه ستر
- دستگاه یونیت بازیافت و ضد عفونی ضایعات پروتئینی مدل Super RBK ۴۰۰۰B همانند بند ۳ به صورت تحت فشار قابلیت تولید بخار و تحمل تا ۳ BAR جهت تبدیل ضایعات کشتارگاهی و جوجه و زباله عفونی بیمارستانی.
- توجه: دستگاه بوسوز (از بین برنده بوی ضایعات) طبق درخواست مشتری ارائه می شود
- توجه: طبق درخواست مشتری دستگاه بصورت گازوئیلی و گازی ارائه می شود



Application : rendering and recycling hatchery, slaughterhouse and poultry waste and producing fish meal production

Description: Due to indirect heating method for cooking and recycling, in these compounds, protein minerals and other beneficial properties are maintained. Material are cooking in the dryer with uniform heat and moisture baked it is reduced to 8 percent and it can easily be milled and packaged. Given that proteins, fats, minerals and other beneficial compounds in powder is obtained and maintained during the curing process all harmful microbes and fungi are destroyed, final Powder can be obtained in the diet of laying and broiler birds and fish can be used.

This machine is producing in below models:

- RBK 1500A , with a gasoline burner, Fin ,heat oil



Утилизатор белковых отходов.

Применение :

утилизации отходов инкубаторов, бойни и птицефабрик, а также производство рыбной муки.

Описание:

В связи с использованием метода косвенного нагрева для утилизации белковые, минеральные и другие соединения сохраняют свои полезные свойства. Отходы в оборудовании перерабатываются при равномерной температуре, содержание влаги снижается до 8 % и его легко можно измельчить и упаковать.

В полученном порошке сохраняются все полезные свойства во время процесса переработки, а все вредные микробы и грибки разрушаются поэтому.

Полученный порошок может быть использован в рационе питания кур-несушек, бройлеров и разведении рыб.

Данное оборудование выпускается в моделях :

1. Оборудование по переработке и дезинфекции белковых отходов модели RBK 1500A с газойлевой горелкой, соплом, нагревающимся маслом, электрической панелью, центробежным вентилятором слива влаги и пара мощностью до 600 килограммов на партию за цикл (около 4 часа) соответствует преобразованию отходов инкубации мощностью до 12 единиц сеттеров.
2. Оборудование по переработке и дезинфекции под давлением белковых отходов модели Super RBK 1500B, способное производить пар и выдерживать давление до 3 bar для переработки отходов рыб, бойни, инкубатора.
3. Оборудование по переработке белковых

control box and centrifugal fan for exhaust of oil vapor and moisture with capacity of 600 kg per batch of each cycle (about 4 hour). appropriate for hatchery with up to 12 sets of setter

- Super RBK 1500B, pressurized system of 3 bar capability of producing vapour, appropriate for fish and slaughterhouse waste and chicken

- RBK 4000A, with a gasoline burner, Fin ,heat oil control box and centrifugal fan for exhaust of oil vapor and moisture with capacity of 800 kg per batch of each cycle (about 5 hour). appropriate for hatchery with up to 18 sets of setter

- Super RBK 4000B, pressurized system of 3 bar capability of producing vapor, appropriate for fish and slaughterhouse waste and chicken

Note: incinerator machine (burning the smell of waste) will be provided according to customer request

Note: according to customer request device is presented as gasoline and gas



отходов модели RBK 4000A с газойлевой горелкой , соплом, нагревающим маслом, электрической панелью, центробежным вентилятором пара и влаги пропускной способностью до 800 кг на партию за цикл (примерно 5 часов) соответствует преобразованию отходов инкубации мощностью 18 единиц сеттеров.

4. Оборудование по переработке белковых отходов модели Super RBK 4000B способное производить пар и выдерживать давление до 3 bar, подходит для преобразования отходов бойни и инфекционных отходов больниц.

Примечание :устранитель запахов (для удаления запаха отходов)предоставляется по заказу заказчика.

Примечание: по заказу заказчика предоставляется устранитель запахов на газойле или на газу.



محل های نصب دستگاه پخت و بازیافت ضایعات پروتئینی
Installation place of rendering cooker and dryer
Места установки оборудования переработки белковых отходов



5





6



دستگاه بی خطر ساز زباله های عفونی

Sterilizer of hospital wastes
Стерилизатор медицинских и инфекционных отходов



بی خطر سازی زباله های عفونی و بیمارستانی مدل پست شریدر (Post Shredder) توضیحات:

دستگاه برای بی خطر سازی انواع زباله های بیمارستانی استفاده می شود:

- خون و ضایعات پاتولوژیک شامل ضایعات حاصل از زخم ها، بافت ها و اندام های خارج شده از بیماران.
- باند و پنبه آلوده به ترشحات زخم و چرک حاصل از زخم ها
- سرنگ های آلوده، تیغ و سایر ابزارهای تیز آلوده.
- ظروف پلاستیکی یکبار مصرف آلوده به مواد بیولوژیک

دستگاه بی خطر سازی پست شریدر با استریلایزر افقی استوانه ای از جنس استنلس استیل T316 با استفاده از بخار مرکزی بیمارستان، مجهز به سیستم پری و کیوم، و شیرهای اتوماتیک بابت تزریق و تخلیه بخار، تخلیه آب و و کیوم اولیه همراه با سیستم مانیتورینگ HMI، امکان انتخاب سیکل های B&D استریل ۱۲۱ و ۱۳۴C با کارکرد کاملاً اتوماتیک و سیستم پنوماتیک جهت آب بندی کامل رینگ های دور درب شارژ و شارژر مجهز به شریدر با گیربکس ۷/۵KW مدل (KHDGL2180) این دستگاه در ظرفیت های ۱۵۰ الی ۱۸۰۰ لیتری تولید خواهد شد.



Sterilizer of hospital wastes model POST SHEREDDER

Application : Sterilizing hospital and laboratory wastes

Description :

The device usage: sterilizer of hospital waste is using for various kind of waste including Pathological wastes and blood ,wounds, tissues and organs removed from patient, Bandages and cotton wool and exudates and pus from infected wounds, Contaminated syringes razor blades and other contaminated sharp instruments, Disposable plastic containers contaminated with biological, Sterilizer model post shredder 2000 with horizontal cylinder is made of stainless steel 316 L working with Central steam of Hospital, equipped with pre-vacuum system, automatic pneumatic valves for steam injection and discharge, water discharge associated with the initial vacuum, monitoring system HMI, Choice of cycles B & D, and sterile cycle of 121 and 134 C. fully automatic operation and pneumatic systems for complete sealing ring around the charge and discharge door, equipped with two gearboxes, 7/5 KW, Model KHDGL2180

Стерилизатор медицинских и инфекционных отходов модель POST SHEREDDER

Описание :

Устройство применяется для стерилизации следующих отходов:

- Кровь и патологические отходы из ран, тканей и органов пациентов.
- Бинты и вата инфицированных ран.
- Зараженные иглы, лезвия и другие острые загрязненные инструменты.
- Жесткие коробки
- Одноразовые пластиковые контейнеры, зараженные

биологическим, химическим и радиоактивным материалом
Стерилизатор медицинских отходов модели POST SHEREDDER с горизонтальным цилиндрическим стерилизатором и шредером из нержавеющей стали T316 с использованием центрального пара больницы, оснащен первичной вакуумной системой, автоматическими клапанами заряда и разряда пара, слива воды и первичный вакуумом вместе с системой мониторинга HMI, выбор B & D циклов стерилизации 121 и 134 C с полной автоматизированной функцией и пневматической системой для полного уплотнения кольца вокруг двери заряда и разряда, оснащен шридером с двумя редукторами 5 KW/7 модель (KhdGL 2180)

Устройство будет произведено мощностью со 150 до 1800 литров



بی خطر سازی زباله های عفونی و بیمارستانی مدل شریدر داخلی (Pre Shredder)

مشخصات فنی دستگاه:

- ظرفیت مدل های دستگاه معادل ۷۵۰ تا ۲۰۰۰ لیتر در هر بچ و امکان راه اندازی در کمتر از یک ساعت
- مجهز به خرد کننده در داخل سیستم جهت خرد کردن انواع زباله های عفونی
- استریلیزاسیون و شرید کردن هماهنگ و همزمان داخل یک محفظه بسته
- کاهش حجم زباله ها (پسماندها) به میزان ۷۰٪، سیستم ثبت مراحل بی خطر سازی
- عدم ایجاد آلودگی صوتی و مصرف برق ۸/۵ کیلو وات ساعت
- دارای تاییدیه سازمان حفاظت محیط زیست کشور مبنی بر از بین بردن باسیلوس استئاروترموفیلوس و باسیلوس سوتبلیس
- طول ۲/۶، عرض ۱/۲۵، ارتفاع ۴/۶ متر و وزن دستگاه حدود ۴ تن می باشد. در این دستگاه زباله ها ابتدا وارد دستگاه کراشر می شود، کراشر کلیه مواد را به قطعات ریز و تقریبا به اندازه ۵-۳ سانتیمتری تبدیل می کند. ضایعات پس از خرد شدن در دستگاه کراشر و در محفظه بی خطر ساز دائما توسط پاروهای همزن داخل دستگاه جابجا می شود. تمامی قطعات به صورت یکنواخت با دمای بالای محفظه در گیر شده، در آنجا به مدت ۱۰ دقیقه تحت فشار ۲/۲ بار و دمای ۱۳۴ سانتیگراد قرار می گیرد.
- این شرایط دمایی و فشار بالای کلیه میکروبهای فعال را از بین می برد. محصول نهایی که حجم آن بسیار کاهش یافته است، کاملا بی ضرر بوده و هیچ خطری برای محیط زیست نداشته و مانند سایر زباله های شهری به راحتی دفع می شود.



برخی از افتخارات شرکت صنعتی خزرالکتریک:

- گواهینامه استاندارد ساخت تجهیزات پزشکی
- تاییدیه اداره بهداشت در خصوص عملکرد دستگاه
- تقدیر ریاست جمهوری از گروه صنعتی خزر الکترونیک
- تاییدیه عملکرد دستگاه از دهها بیمارستان
- تاییدیه ساخت دستگاه توسط موسسه سرم سازی رازی

Sterilizer of Hospital Waste Model THWK750

Application : Sterilizing hospital and laboratory wastes

Description :

Technical specifications of the device :

- Capacity : equivalent to 750 liters per batch and launched in less than one hour Equipped with shredder for Shredding various types of infectious waste Coordinated and synchronized sterilling and shredding within a closed chamber Reduction of volume of waste to 70%, recording stages of sterilling not Creating noise pollution and power consumption 8.5 kWh Certification of Environmental Protection Agency's to eliminate Bacillus stearo thermophilus and bacillus subtilis
- Dimension: length 2.6 m, width 1.25 m,height :4.6 m weight: approximately 4 ton
- Operation: at first , insert the waste into the shredder ,shredder convert All material into tiny pieces approximately size of 3-5 cm, After being crushed, waste are continuously mixed inside the chamber and all of them stuck to uniform high temperature of chamber and stay within 10 min in pressure 2.2 bar and temperature 134 centigrade. This conditions of high temperature and pressure destroys all the germs off. final product which their volume is reduced a lot, are completely not harmless and have no danger to the environment and could be disposed like other urban.

waste khazar electric industrial group honors to achieved :

- Standard certification of medical equipment
- Health Department approval on device performance
- Appreciation of presidency of khazar electric industrial group
- Confirmation of performance from dozens hospitals.
- Manufacturing approval by RAZI VACCINE AND SERUM INSTITUTE OF KARAJ

Стерилизатор медицинских и инфекционных отходов модель внутреннего shreddera

Технические характеристики:

- Емкость 750 до 2000 литров в каждой партии и возможность запуска менее чем за час
- Оснащен крашером (размельчителем) для измельчения инфекционных отходов
- Стерилизация и измельчение одновременно в закрытой камере
- Уменьшение объема отходов на 70% и система регистрации дезинфекции
- Отсутствие шума и потребление энергии 8/5 квт/час
- Сертификация охраны окружающей среды, основанная на уничтожении бациллы и других бактерий
- Длина 2/6 м, ширина 1/25 м, высота 4/6 м, вес около 4 тонн

В этой устройстве отходы сначала поступают в крашер, где измельчаются на мелкие кусочки размерами примерно 3-5 сантиметров. После крашера отходы поступают в дезинфицирующую камеру, где постоянно перемешиваются встроенными мешалками. Отходы в течение 10 минут находятся под давлением 2/2 bar при температуре 134 градуса. При этих условиях высокой температуры и давления разрушаются все активные микроорганизмы. Конечный продукт, который значительно уменьшается, совершенно безвредный и не представляет никакой опасности для окружающей среды и как другие городские отходы легко уничтожаются.

Промышленная группа «Хазар электрик» удостоена следующих отличий :

- Сертификат медицинского оборудования.
- Подтверждение Департамента здравоохранения о производительности оборудования
- Благодарность от президентства страны промышленной группе «Хазар электрик»
- Подтверждение производительности оборудования в десятках больниц
- Подтверждение производства оборудования институтом сыворотки Рازی.



محل های نصب دستگاه بی خطر ساز زباله های بیمارستانی و عفونی
Installation place of sterilizer of hospital waste
Места установки оборудования обезвреживания
медицинских инфекционных отходов



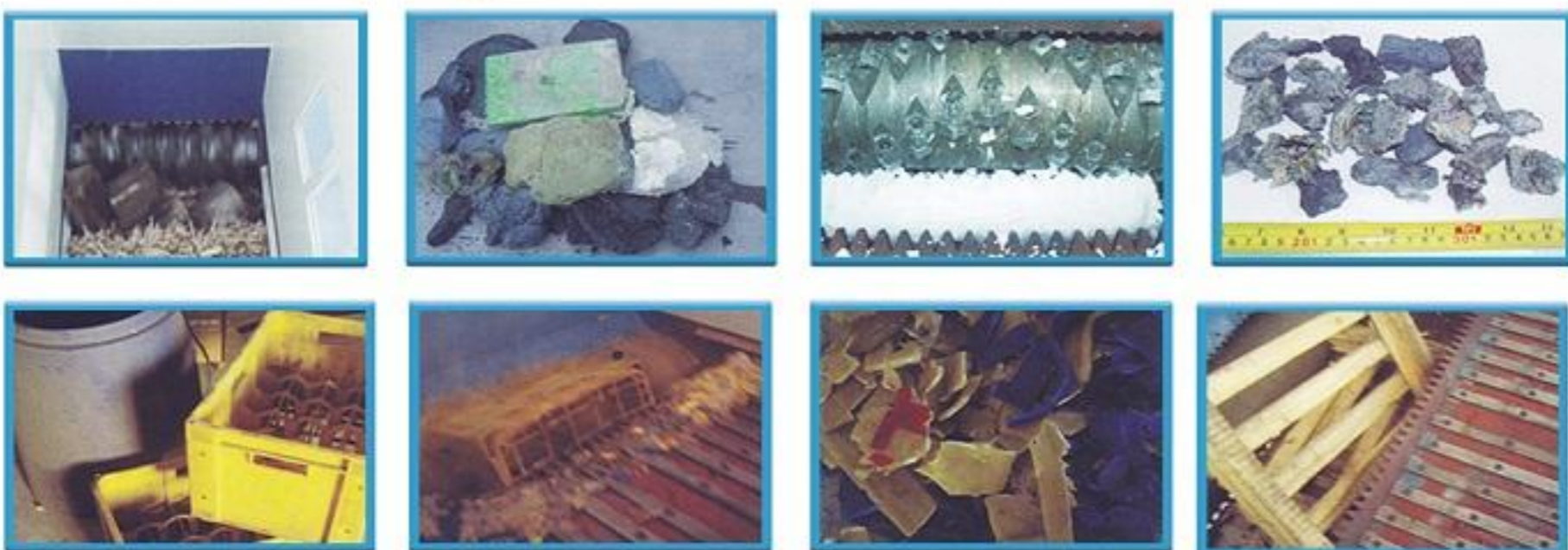


10





شردر Sherreder Шредер



Шредер одновальный WT2260

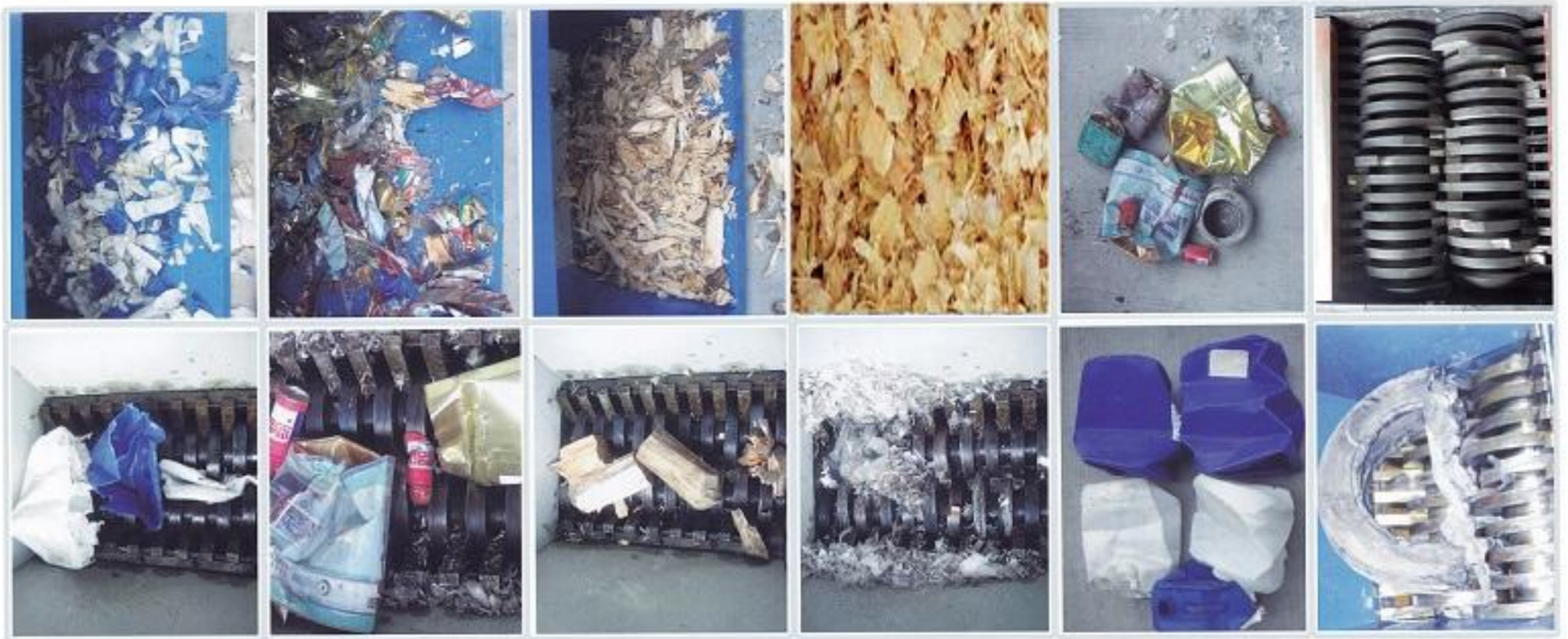
■ Описание :
 Устройство Шредер WT 2260 подходит для измельчения всех видов твердых материалов, кроме металлов, таких как изношенное и сломанное оборудование, материалы из ПВХ, пластмассовые массы, дерево и больничные отходы. электродвигателем 18,5 квт и двигатель подачи 1,5 квт. для того, чтобы зарядить устройство.

Sherreder model WT2260

Description :
 ■ sherreder device model WT2260 for shredding hard material expected metals same as hospital waste , wood ,PVC, plastic & rubber , with 18.5 kw motor for main motor and 1.5kw for feed motor

شردر تک شفت مدل WT2260

توضیحات :
 ■ دستگاه شردر مدل WT2260 برای خرد کردن انواع مواد سخت بجز فلزات مانند لوازم فرسوده و شکسته ، مواد PVC توده های پلاستیکی ، لاستیکی ، چوبی و زباله های بیمارستانی مناسب است با موتور اصلی ۱۸/۵ کیلووات و موتور ۱/۵ کیلووات برای شارژ دستگاه



12

Shredder Double Shaft

- Easy access to blades for cleaning & replacment
- Low rotation speed and low noise
- Steel blades with special alloy for strength and long lifetime

شردر دو شفت

- دسترسی آسان به تیغه ها جهت تمیز کاری و تعویض
- سرعت چرخش و سر و صدای پایین
- تیغه های فولادی با آلیاژ مخصوص آبکاری شده جهت استحکام و کارکرد طولانی
- قابلیت استفاده برای انواع ضایعات بخصوص تایر خودرو، تخته های چوب و بشکه های پلاستیکی

Шредер двухвальный

- Легкий доступ к лезвиям для очистки и их замены. Скорость вращения и низкий шум.
- Стальные лезвия покрыты специальным сплавом. для прочности и продления срока службы
- Способность использования для различных отходов особенно автомобильные шины, доски и пластиковые бочки.



تراکتور شالیزاری

Paddyfield tractor

Рисовый трактор



مزایا:

- مناسب برای اراضی شالیزاری
- دارای لاستیک های مناسب اراضی شالیزاری
- وزن مناسب برای عملیات آماده سازی اراضی شالیزاری
- قطعات با کیفیت بالا
- ۱۰ سال خدمات پس از فروش

Advantage:

- Suitable for paddy field
- Equipped paddy field special tires
- Suitable weight for preparing paddy field
- High quality for all parts
- 10 years after sell service

Преимущества:

- Идеален для рисовых полей
- Шины, подходящие для работы на рисовых полях
- Идеальный вес для операций по подготовке рисовых полей
- Высококачественные детали
- десять лет послепродажного обслуживания

WD554	WD454	Model مدل	
4WD		Driven type / نوع دینامیس / نوع	
3570 (mm)	3650 (mm)	Length / طول	Dimension ابعاد
1710 (mm)	1572 (mm)	Width / عرض	
2860 (mm)	2342 (mm)	Height / ارتفاع	
1300/1400/1500 (mm)	1200/1300/1500 (mm)	Front / جلو	Wheel track ابعاد چرخ های تراکتور
1300-1500 (mm)	1200-1500 (mm)	Rear / عقب	
4±0.3 (m)		Turning radius / شعاع چرخش	
2100 (kg)	1780 (kg)	Weight / وزن	
1.96-27.2 (km/h)		Forward / دنده جلو	Theoretical speed سرعت حرکت
1.63-7.78 (km/h)		Reverse / دنده عقب	
خطی ، آب خنک ، چهار زمانه Water cooling, Four stroke, Direct injection		Type / نوع موتور	
44.1 (kw)	33.1 (kw)	Rated power / قدرت موتور	
2400		Rated RPM / دور موتور	
60		Fuel tank / مخزن سوخت	
8		Engine oil sump / کاس روغن	
30		Gear box / گیربکس	
10.5		Rear axle / محور عقب	
8		Front axle / محور جلو	
2.5		Hydraulic steering oil / روغن هیدرولیک	
12.5		Cooling water / آب خنک کاری	
تک دیسک ، خشک ، تک کاره Single Disc, Dry, Single-action		Clutch / کلاچ	
تو شافت ، دنده ای Shafts, Spur gear (4+1)*2.2		Gear box / گیربکس	
چرخ دنده پهنوس نوک ، مرکزی Double spiral bevel gear, Centered		Center trans / گیربکس مرکزی	
چرخ دنده ، دنده سیاره ای Spur gear, Planetary gear		Differential / دیفرانسیل	
چرخ دنده پهنوس Outer-mesh, Spur gear with column		Final trans / گیربکس انتهایی	
هیدرولیک ، فرمان از جلو All hydraulic, Front-wheel steering		Steering / فرمان	
فرم دیسکی / Disc Brake		Brake / ترمز	
34.4 (kw)	28.1 (kw)	Rated power / قدرت خروجی	
540/1000 (720/1000, or 540/1000) (rpm)		Speed / سرعت شافت	
8.3-20		Front / جلو	Tire لاستیک
12.4-28		Rear / عقب	
Front 8.3-20, Rear 11.2/12.4-28		Paddy Tires / لاستیک شالیزاری	
Rear, Category 1 کنترل کشش ، کنترل وضعیت Draft, position control		Point hitch / اتصال سه نقطه	
6 (L/min)		Plough control / کنترل انوبات	
20 (L/min)		Steering / فرمان	Pump flow دبی پمپ
14 (v), 350 (w)		Lifting / بلند کننده	
12 (v), 80 (Ah)		Alternator / دینامو	
12 (v) 3 (kw)		Battery / باتری	
		Starting motor / استارت	



نشاء کار شالی

Transplant
Рассадопосадочная машина риса



- Простота в работе
- Легкий вес (187 кг), подходит для сложных условиях рисовых полей
- Передача мощности валом и шестерней на колесах
- Возможность регулировки расстояния между посадками в ряду с 12 до 21 сантиметров.
- Возможность регулировки желаемой глубины посева
- Простота обслуживания и хранения
- десять лет послепродажного обслуживания

- سادگی در کار
- وزن سبک (۱۸۷ کیلوگرم) ، مناسب شرایط دشوار شالیزارهای کشور
- انتقال قدرت توسط شافت و چرخ دنده پینیون به چرخ ها
- امکان تنظیم فواصل کاشت بین نشاها در یک ردیف از ۱۲ الی ۲۱ سانتیمتر
- امکان تنظیم دقیق عمق کاشت
- سرویس و نگهداری آسان
- ۱۰ سال خدمات پس از فروش

- Easy for operator
- Low weight (187 kg), Easy for working in paddy feild
- Using pinion gear for transferring power to machine wheel
- Adjusting paddy seedling space 12-21 cm in each rows
- Adjusting actual depth of planting
- Easy service and maintenances
- 10 years after sell service

14

- Easy for operator
- Low weight (730 kg), Easy for working in paddy feild
- Using pinion gear for transferring power to machine wheel
- Adjusting paddy seedling space 10-21 cm in each rows
- Adjusting actual depth of planting
- Easy service and maintenances
- 10 years after sell service



- سادگی در کار
- وزن سبک (۷۳۰ کیلوگرم) ، مناسب شرایط دشوار شالیزارهای کشور
- انتقال قدرت توسط شافت و چرخ دنده پینیون به چرخ ها
- امکان تنظیم فواصل کاشت بین نشاها در یک ردیف از ۱۰ الی ۲۱ سانتیمتر
- امکان تنظیم دقیق عمق کاشت
- سرویس و نگهداری آسان
- ۱۰ سال خدمات پس از فروش

2ZGF-6	Model / مدل	
3250 (mm)	Length / طول	Dimension
2220 (mm)	Width / عرض	
2600 (mm)	Height / ارتفاع	
19 (hp)	Engine / موتور	
730 (kg)	Weight / وزن	
HST and gearbox	سیستم انتقال قدرت Transmission system	
Hydraulic / هیدرولیکی	سیستم فرمان Steering system	
6 (qty)	تعداد ردیف / plating rows	
300 (mm)	فاصله بین ردیف نشا Planting rows space	
210-180-160-140-120-100 (mm)	فاصله بین نشا در هر ردیف Planting space in each	
0/2-0/6	راندمان کار / Efficiency	

- Простота в работе
- Легкий вес (730 кг), подходит для сложных условиях рисовых полей
- Передача мощности валом и шестерней на колесах
- Возможность регулировки расстояния между посадками в ряду с 10 до 31 сантиметров
- Возможность регулировки желаемой глубины посева
- Простота обслуживания и хранения
- десять лет послепродажного обслуживания



کمباین برداشت شالی (برنج)

Combine harvester (paddy)

переработка городских отходов



4LZ-4.0	Model / مدل
5100*2580*2700 (mm)	Dimension / ابعاد
102 (hp)	Engine / موتور
45 (mm/rpm)	HST Capacity / میزان دبی
ZKB85	Main gearbox model / مدل گیربکس
2200 (mm)	Cutting width / عرض برش
400 (mm)	Front auger diam / قطر مارپیچ جلوی کمباین
620*2000 (mm)	Thresher dimension / ابعاد بخش کوبنده
I-TYPE	Thresher type / نوع کوبنده
1 (set)	Thresher qty / تعداد کوبنده
500*90*51 (mm)	مشخصات لاستیک شنی Rubber track
500*90*56 (mm)	
550*90*56 (mm)	
1000 (kg)	Grain tank / ظرفیت مخزن شالی
توسط مارپیچ ۳۶۰ درجه یا مارپیچ ایستاده with 360 degree auger or vertical auger	Discharge way / نحوه تخلیه محصول

این کمباین به منظور برداشت شالی (برنج)، گندم و کلزا مورد استفاده قرار می گیرد این دستگاه مجهز به یک بخش خرمکوب است که عملیات خرمکوبی شالی (برنج) را انجام می دهد

- This machine is using for harvesting paddy(rice), wheat, Canola (rapeseed) One main thresher installed in this machine for threshing grain.
- Комбайн применяется по сбору риса, пшеницы и рапса. Этот комбайн оснащен один молотилки, который делает операцию обмолота зерна.

15

این کمباین به منظور برداشت شالی (برنج)، گندم و کلزا مورد استفاده قرار می گیرد این دستگاه مجهز به دو بخش. خرمکوب (پیش کوبنده و کوبنده نهایی) که عملیات خرمکوبی شالی (برنج) را انجام می دهد

- This machine is using for harvesting paddy (rice), wheat, Canola (rapeseed). 2 thresher (pre thresher and main thresher) is installed in this machine for better threshing grain.

4LZ-3.0	Model / مدل
4900*2670*2920 (cm)	Dimension / ابعاد
2200 (mm)	Cutting width / عرض برش
72 (KW)	Power / قدرت موتور
ZKB65	Main gearbox model / مدل گیربکس
0.8-1 (m ³)	Grain tank / ظرفیت مخزن محصول
620*1390 (mm)	پیش کوبنده Pre thresher
550*648 (mm)	کوبنده اصلی Main thresher
40 (cc)	HST Capacity/HST / میزان دبی
Sun roof / Cabin	Sun roof / Cabin / کابین / سایبان
2830/3130 (kg)	Weight / وزن دستگاه
450*90*51 (mm)	ابعاد لاستیک شنی / Rubber track
500*90*51 (mm)	

- Комбайн применяется по сбору риса, пшеницы и рапса Этот комбайн оснащен двумя молотилками (предварительной и окончательной молотилкой), которые делают операцию обмолота зерна.





خشک کن سالیکو

SALICU DRYER
Сушилка Салико

بهترین انتخاب برای خشک کردن شالی، ذرت، گندم، لوبیا و ذرت خوشه ای، انواع بذر ها و سایر غلات

Самый лучший вариант для сушки Шали, кукурузы, бобовых, пшеницы, гречки, сортов семян и других зерновых культур
مورد تایید بنگاه توسعه ی ماشین آلات کشاورزی کشور و مورد تایید و حمایت سازمان بهینه سازی سوخت ایران
утвержден советом развития сельскохозяйственного машиностроения и утвержден организации оптимального энергопотребления

The Best Choice To Dry Paddy, Wheat, Sorghum, Beans, Corn, Seeds and Other Grains

**Approved by Iranian fuel conservation company (IFCO)
and also by development of agricultural machinery institute of iran**

- رعایت عمل Tempering (استراحت در حین خشک شدن) در خشک کنهای ایستاده اتوماتیک گردش مجدد
- مصرف سوخت پایین نسبت به خشک کنهای بستر خوابیده
- مصرف برق پایین نسبت به خشک کنهای بستر خوابیده
- زمان کمتر خشک کردن محصول نسبت به خشک کنهای بستر خوابیده
- وجود دستگاه رطوبت سنج کامپیوتری روی خشک کنها و اعلام لحظه به لحظه رطوبت محصول به صورت دیجیتال و کنترل کننده دما و رطوبت در تمام مراحل
- عدم نیاز به فونداسیون خاص در خشک کنهای ایستاده گردش مجدد
- سهولت در امر سرویس و تعمیر قطعات دستگاه
- راندمان بالای خشک کن در ازای انرژی مصرفی سوخت و برق پایین
- جداسازی گرد و غبار از محصول
- مورد تایید سازمان بهینه سازی سوخت کشور



Advantage:

- Tempering process in recirculating dryer rest during drying
- Lower fuel consumption in comparison with old type dryers
- lower power consumption in comparison with old type dryers
- lower drying time in comparison with old type dryers
- digital computerized moisture meter and real-time measuring of moisture content in digital form ,temperature and moisture controller in the whole drying process
- no need to special foundation
- easy service ,maintenance and repair
- high efficiency of Low power and energy consumption
- dust separation from the dried product
- certified by IRANIAN FUEL CONVERSATION COMPANY

Салико

- Соблюдение действия Tempering (отдых во время сушки) в автоматических стоячих сушилках с рециркуляцией
- Расход топлива автоматических стоячих сушилок значительно ниже лежачих сушилок .
- Низкое энергопотребление стоячих сушилок относительно лежачих сушилок
- Время сушки автоматических стоячих сушилок намного меньше лежачих сушилок
- Наличие компьютерного гигрометра на автоматической стоячей сушилке и объявление в режиме реального времени влажности продукта в цифровой форме и контроль температуры и влажности на всех этапах
- Отсутствие необходимости в специальном фундаменте в стоячих сушилках с рециркуляцией
- Простота в обслуживании и ремонте частей
- Высокая эффективность сушилки оборудования в потреблении
- топлива и расхода энергии
- Отделение пыли от продукта
- Утверждено организацией оптимизации топлива



مشخصات فنی

ITEM / MODEL		SUPER-45	SUPER-60	SUPER-60-85	SUPER-120	SUPER-300
Capacity ظرفیت	Paddy / شالی (1 liter = 560g)	2500~4500 kGS	2500~6000 kGS	2500~8450 kGS	2800~12000 kGS	4000~30000 kGS
	Corn / ذرت (1 liter = 690g)	3000~5500 kGS	3000~7400 kGS	3100~10410 kGS	3450~14800 kGS	5000~34400 kGS
Dimension ابعاد	Overall Length(m)	3.3			3.6	4.8
	Overall Width(m)	1.95				3.8
	Overall Height(m)	4.95	5.5	6.8	9	11.5
Burner مشعل	Model	BI-NOZZLE, PROPORTIONATE TWO AIR-FLOW GATES / دارای دو نازل دو دریچه متناسب برای هوای در جریان				
	Ignition Type	HI-PRESSURE AUTOMATIC IGNITION / سوخت با فشار بالا و اتوماتیک				
	Max.Combustion	13.5Liter/H			17.5Liter/H	45Liter/H
Fuel / نوع سوخت		Diesel or gas proper city / گازوئیل یا گاز شهری مناسب				
Power Consumption توان مورد نیاز		4.07 KW			6.35 KW	11.34 KW
Function نحوه کارکرد	Loading / بارگیری	22.50 Min	30 Min	43 Min	60 Min	65 Min
	Discharging / تخلیه	31 Min	41 Min	58 Min		70 Min
	Drying Rate درصد خشک کردن	1.0~1.5 %/hr / بین ۱ تا ۱/۵ درصد در ساعت کاهش رطوبت				
Safety Devices قطعات ایمنی		Control Fuse, Timer, Full Load Buzzer, Air Pressure Switches, Contactors, Bimetal فیوز کنترل، تایمر، زنگ تکمیل بار، سوئیچ فشار هوا، کنتاکتور، بیمتال				



Speedy Drying
Premium Quality
Suitable Cost
Energy Saving
Reduce Workforce

سرعت در خشک کردن
حفظ کیفیت
قیمت مناسب
بهینه سازی در مصرف انرژی
کاهش چشم گیر نیروی کار





خشک کن سالیکو

SALICU DRYER
Сушилка Салико





خط تبدیل شالی به برنج

Pedaling dryer of corn and grain
Зерносушилка с лопастями

Pre cleaner

Using for cleaning imature grain from paddy

Просеиватель Шали

Это устройство используется для удаления соломы, мякины, пустотелого Шали и отруби из Шали.

بوجار شالی

این دستگاه به منظور جداسازی کاه و کلش ، شالی پوک و ناخالصی های موجود در شالی مورد استفاده قرار می گیرد .



Stoner

Using for separating stone from paddy

Каменный сепаратор

Это устройство используется для разделения камней из Шали.

سنگ گیر

این دستگاه به منظور جداسازی سنگ از شالی مورد استفاده قرار می گیرد



Шелушения редукторные с резиновым роликом

پوست کن غلتک لاستیکی گیربکسی

این دستگاه به منظور جداسازی پوسته شالی از شالی مورد استفاده قرار می گیرد به دلیل استفاده از لاستیک پوست کن ، درصد برنج شکسته نسبت به روشهای دیگر پایین تر می باشد

Rubber roller gearbox type husker

Using for husking paddy and removing husk from paddy .
Beacsue this machine use rubber roller for husking , final broekn rice is lower than other way .

Из-за использования резины шелушения, уменьшается количества дробленого риса, чем у других методов

این دستگاه به منظور جدا کردن شالی پوست شده از شالی پوست نشده مورد استفاده قرار

Paddy Separator

Using for separating brown rice from paddy

Сепараторы

Это устройство используется для обособления коричневого риса от Шали

سپراتور

می گیرد



Rice whitener

Using for removing bran from rice

Отбеливающий станок

Это устройство используется для обособления мягкого отруби от коричневого риса

سفیدکن برنج

این دستگاه به منظور جداسازی سبوس نرم از برنج قهوه ای مورد استفاده قرار می گیرد



Rice grader

Using for separating & grading broken rice form head rice

Вода Риса Полировщик

Устройство используется для разделения дробленого риса от риса

واتر پولیشر برنج

این دستگاه به منظور جداسازی برنج شکسته از برنج سالم استفاده می گردد





پیش بوجار Pre cleaner первичный просеиватель



مزایا

21

جداسازی کاه و کلش و ناخالصی از شالی، ظرفیت بالا و میزان مصرف برق کم در مقایسه با مدل های مشابه به همراه صرفه جویی در مصرف انرژی خشک کن ها

Advantage:

Energy consuming regarding to removing straw and impurity of paddy
high capacity and low electric power consumption in comparison with similar products

Преимущества:

Удаление соломы, мякины и примеси из нешлифованный рис
Высокая емкость и некое энергопотребление по сравнению с другими моделями и экономия в потреблении энергии для сушилки

КНРС-150	Model / مدل
2156*1915*1740 (mm)	ابعاد (طول*عرض*ارتفاع) Dimension(L*W*H)
9~16 (T/Hr)	ظرفیت / Capacity
900 (kg)	وزن / Weight
5 (hp)	قدرت / Power



خشک کن پارویی ذرت و غلات

Pedaling dryer of corn and grain
Зерносушилка с лопастями

بهترین انتخاب برای خشک کردن ذرت، گندم، کلزا، سویا، پسته، بادام و سایر غلات با ظرفیت ۴۰ تا ۸۰ تن در روز

Pedaling dryer of corn and grain

Application:

The best choice for drying corn, wheat, canola, soy, nuts, peanuts and other grains with a capacity of 40 to 80 tons per day

Description:

- High capacity
- High quality
- Suitable price
- Quick Setup
- No need for foundation
- in three model: PDK10 & PDK12 & Super PDK12

توضیحات:

- ظرفیت بالا
- حفظ کیفیت
- قیمت مناسب
- راه اندازی سریع
- عدم نیاز به فونداسیون
- در سه مدل PDK10 & PDK12 & Super PDK12

22



Зерносушилка с лопастями.

Применение:

Лучший выбор для сушки кукурузы, пшеницы, рапса, сои, фисташек, арахиса и другие зерновые с мощностью от 40 до 80 тонн в день.

Описание:

- высокая мощность
- сохранение качества
- надлежащая цена
- быстрый запуск
- отсутствие необходимости в фундаменте
- три модели : SUPER PDK 12, PDK 12, PDK 10 .



خشک کن کابینتی میوه ، قارچ و سبزی

Fruit , vegetable and mushroom dryer

Сушильный шкаф для сушки фруктов, овощей и грибов

کاربرد:

مناسب برای خشک کردن انواع میوه، قارچ و سبزی

توضیحات:

این دستگاه که از جمله اختراعات این گروه صنعتی می باشد که در مدل های زیر بصورت گازی یا گازوئیلی ارائه می شود.

■ جنس پوشش داخلی گالوانیزه، جنس توری آهنی

■ جنس پوشش داخلی استیل، جنس توری استیل

■ جنس پوشش داخلی و خارجی استیل، جنس توری استیل



Fruit and vegetable and mushroom dryer

Application: suitable for drying various kind of fruits and vegetables

description : This type of dryer is patents of khazar electric co which is produced in below type and could be offered with gas or gasoil burner

- Interior frame of galvanized steel and trays of steel mesh
- Interior frame of stainless steel and trays of stainless steel mesh
- Interior and exterior frame of stainless steel and trays of stainless steel mesh

Сушильный шкаф

Применение :

Подходит для сушки фруктов, овощей и грибов.

Описание :

Это устройство является изобретением данной промышленной группы и предоставляются в следующих моделях на газе или газойле:

- Внутренняя облицовка гальваннированная и сетки железные.
- Внутренняя облицовка стальная и сетки стальные.
- Внутренняя и внешняя облицовка стальная и сетки стальные.





Nipple Drinking line

Application: nipple drinking line is one of products of khazar electric company which is using in poultry.

Description: The most important factors in the growth of chickens and herd health, is supplying clean and fresh water. Nipple drinker systems, is including of filters, dosatron pumps, water meter, pressure regulator, winch with adjustable height and drinking tray below the nipple. The advantages of this system is constant supply of fresh hygiene water and reduce water consumption in saloons.

Benefits of nipple drinker systems:

- Reducing labor costs
- the minimum possible time for cleaning
- bacterial infection and mortality rates and costs are less than almost all other drinking system
- reduce litter moisture and create a proper bed in the saloon
- The most appropriate means to integrate medicine and vaccine With water



Система поения Ниппель.

Применение :

Система поения Ниппель является одной из продукций компании «Хазар электрик», которая имеет широкое применение в птицеводстве.

Описание :

Наиболее важным фактором роста и поддержания здоровья стада является обеспечение чистой и свежей водой. Система поения Ниппель содержит фильтры, насосы для инъекции лекарства, счетчик воды, регулятор давления, лебедка регулировки высоты и блюдца под ниппелем. Из преимуществ этой системы можно отметить постоянное обеспечение чистой водой, сохранение санитарии в салоне и снижение расхода воды.

Преимущества системы ниппельного поения:

- Сокращение трудозатрат. ■ Уменьшение влажности подстилки и создание надлежащей подстилки в салоне.
- Смертность и бактериальное загрязнение и лекарственные расходы почти всегда меньше расходов в сравнении с другими поилками. ■ Наиболее подходящий способ интеграции лекарств, вакцин и др. с питьевой водой.
- Минимальное время для очистки.

Feed pan

Advantages of using feed pan system:

- Easy to adjust the amount of feed
- uniformly distributed of feed in all parts of saloon
- inability to select the ingredients to feed the chickens
- prevent losses due to closed channels and corners
- prevent the influx of chickens in the saloon at the first days of growing
- Since feed moves into a close canal and other external factors can not be entered, it is preventing of various diseases and loose of feed will decreased
- ease of replacement of all parts
- the possibility of adjusting the amount of chicken feed
- with increasing age
- increasing level of raising



Кормушки

Преимущества тарелочного кормления: ■ легко контролировать уровень корма ■ равномерное распределение корма во всех салонах

- отсутствие курами выбора компонентов формирующих корм. ■ предотвращение потерь из-за закрытых каналов и углов
- предотвращение притока кур в начале салона во время кормления.
- поскольку корм перемещается внутри канала и другие внешние факторы не поступают в корм предотвращается масштаб и распространение болезней и пищевых отходов в корм.
- облегчены замены всех частей ■ возможность регулирования количества корма с увеличением возраста птиц ■ повышает уровень вывода.



آب خوری نیپل

کاربرد: آب خوری نیپل یکی از محصولات شرکت خزر الکتریک است که در مرغداری‌ها کاربرد زیادی دارد.

توضیحات:

از مهمترین عوامل موثر در رشد جوجه‌ها و حفظ سلامتی گله، تأمین آب پاکیزه و تازه می باشد. سیستم آبخوری نیپل شامل فیلتر، پمپ تزریق دارو، کنتور مصرف آب، رگولاتور تنظیم فشار، وینچ با قابلیت تنظیم ارتفاع و نعلبکی زیر نیپل می باشد. از مزایای این سیستم می توان به تأمین دائم آب تازه، حفظ بهداشت سالن و کاهش مصرف آب اشاره نمود.

مزایای سیستم آبخوری نیپل:

- کاهش هزینه های کارگری می باشد
- حداقل زمان ممکن برای تمیز کردن
- میزان مرگ ومیر و آلودگی باکتریایی و هزینه های درمان تقریباً همیشه کمتر از هزینه های حاصل از وجود آبخوریهای دیگر می باشد
- کاهش رطوبت بستر و ایجاد یک بستر مناسب در سالن
- مناسب ترین وسیله برای ادغام دارو، واکسن و ... با آب مصرفی

دان خوری بشقابی

مزایای استفاده از سیستم دانخوری بشقابی :

- تنظیم آسان مقدار دان
- توزیع یکنواخت دان در تمامی سالن
- عدم امکان انتخاب اجزای تشکیل دهنده دان بوسیله مرغها
- پیشگیری تلفات بعلت بسته بودن کانالها و گوشه ها
- جلوگیری از هجوم مرغها در ابتدای سالن در زمان جیره بندی
- از آنجا که دان در درون یک کانال حرکت می کند و سایر عوامل خارجی وارد دان نمی شود و از میزان و گسترش بیماریهای مختلف و ضایعات دان جلوگیری می شود
- سهولت در تعویض تمامی قطعات
- امکان تنظیم مقدار دان با افزایش سن جوجه
- بالا بردن سطح جوجه ریزی در سطح



هواکش مرغداری صنعتی

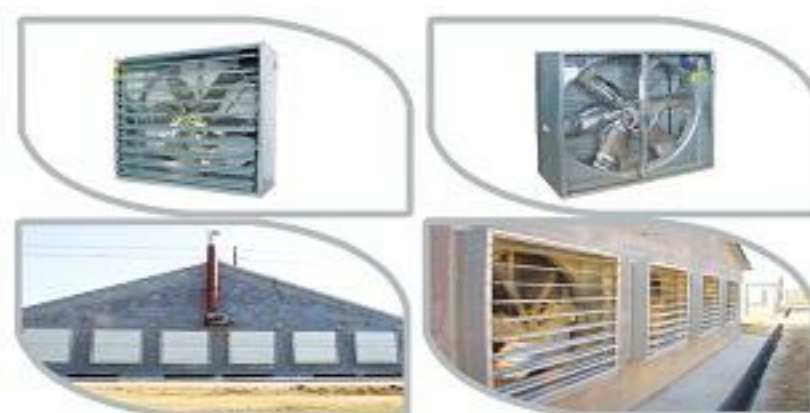
Poultry and industrial fan

Промышленные вентиляторы и вентиляторы для птичников

هواکش های خزر الکتریک محصول جدید این شرکت برای تهویه می باشند. این سری از فن ها دارای مزایایی مانند هوادهی زیاد، سر و صدایی کم، مصرف پایین برق و انرژی، دمپر اتوماتیک و عملکرد مطمئن هستند که نیاز بسیار کمی به تعمیرات و نگهداری دارند. به همین دلیل هواکش های ایده آلی برای تهویه تونلی فضای داخل سالنهای مرغداری می باشند، و همچنین می توان از آنها برای تهویه گلخانه ها سالن های صنعتی و انبارها استفاده کرد. ضمناً این فن ها قابلیت کارکرد طولانی مدت در شرایط آب و هوایی نامناسب مانند محیط های مرطوب یا تحت گازهای خورنده را دارا می باشند.

مزایای هواکش های صنعتی:

- خارج کردن بخار آب از سالن ■ تامین اکسیژن مورد نیاز جوجه ها ■ کنترل دمای محیط ■ کاهش بوی نامطبوع حاصل از تخمیر
- خارج کردن گازهای مضر از سالن مانند آمونیاک و دی اکسید کربن
- **خنک کردن محیط:** ■ ایجاد جریان هوا باعث افزایش انتقال حرارت همرفتی می شود و پرنده و هر جسم دیگر که در برابر جریان هوا قرار می گیرد در حالی که دمای جسم خیلی به دمای هوا نزدیک نباشد و یا رطوبت نسبی موجود در هوا خیلی بالا نباشد
- استفاده از فن به خنک کردن کمک می کند ■ کنترل جریان هوا و ایجاد آرامش هوایی ■ انتقال هوا به مقدار زیاد و با فشار کم



Poultry and industrial fan

This series of fans have a lot of benefits such as high air volume, low noise, low power consumption, and automatic damper. their performance are confident that they require very little maintenance. Therefore they are ideal for tunnel ventilation of poultry house and also for air conditioning of industrial saloon ,greenhouses and warehouses can be used. These fans also feature long-term performance in poor weather conditions such as wet environments or corrosive gases

Benefits of Industrial Fans:

Removing water vapor from the poultry house
Oxygen supply requirements of chickens
Temperature control
Reduce the unpleasant smell of fermentation
Removing harmful gases such as ammonia and carbon dioxide from the hall

Cooling environment: air flow convective heat transfer is increased and the birds and any other object that is placed in the air while the body temperature is not too close to air temperature and relative humidity is very high in the air using of fan help to cooling
Climate control and air ventilation with High volume and low pressure

Вентилятор для промышленного птицеводства

Вентиляторы «Хазар электрик» являются новым продуктом данной компании для вентиляции. Эта серия вентиляторов имеет ряд преимуществ таких как высокая воздухоотдача, низкий уровень шума Низкое энергопотребление, автоматическая заслонка и надежны в работе, поэтому требуют минимального обслуживания.

Вот почему вентиляторы идеально подходят для вентиляции салонов птичников, а также могут быть использованы для вентиляции теплиц, промышленных цехов и складских помещений. Эти вентиляторы имеют способность длительно работать в неблагоприятных климатических условиях таких как высокая влажность, загазованность.

Преимущества промышленных вентиляторов :

- Удаление водяных паров из салона.
- Обеспечение цыплят необходимым кислородом.
- Регулирование окружающей температуры.
- Уменьшение запахов брожения.
- Удаление из салона вредных газов таких как аммиак, двуокись углерода.
- Охлаждение окружающей среды
- Использование вентилятора помогает избавиться от тепла, Контроль климата и создание релаксации воздуха, передача больших объемов воздуха с низким давлением.

لوازم مرغداری

Poultry Equipment
Пчеловодство Поставки



Cellulose Cooling Pad

Description : cooling pad is one of the product of khazar electric company which is using in the poultry products and is used in greenhouses

The benefits of this product is as following :

- Reduce heat stress and increase production during the year
- More cooling in comparison with wood shavings
- Used in poultry Farms and Greenhouses
- Higher efficiency of cooling systems
- Using the best raw materials
- Durable
- decreasing Saloon temperature to about 8-10 ° C
- Moist air cooling and mistuning due to evaporation of water

Охлаждающий целлюлозный пэд.

Описание : Охлаждающий пэд является одной из продукции компании «Хазар электрик», которая применяется в салонах птицефабрик и теплицах. Преимущества данного продукта следующие:

- уменьшение стресса от тепла и увеличение выводка в течение года (количество этапов выводка)
- большее охлаждение по сравнению с деревянной подстилкой
- может применяться в салонах птицеформ и теплицах
- высокая эффективность в системе охлаждения
- использование лучшего первичного сырья
- большой срок службы
- уменьшение температуры салона до 8-10 градусов
- охлаждение и увлажнение воздуха за счет испарения воды.



Programmer

Description : Temperature and humidity control systems (Heater, cooling pads, fog system)

- Intelligent Control of Temperature ,Moisture And Ventilation at Poultry, Greenhouse
- Sensitive Sensors to temperature and humidity
- Capability of connection to computer and report
- Capability of regulation of rate of appropriate ventilation(fans and inlets)due to saloons requirement

Програмер

Описание:

- Система контроля температуры и влажности (обогреватель,сушилка,распылитель тумана)
- Интеллектуальный контроль температуры,влажности и вентиляции в салонах птицефабрик,теплицах и т.д.
- Наличие чувствительных датчиков температуры и влажности.
- Возможность подключения к компьютеру и предоставление отчетности.
- Возможность регулировки вентиляции (вентиляторы и клапаны) согласно требованию салона.

پد خنک کن سلولزی

توضیحات :

فن خنک کن یکی از محصولات شرکت خزر الکتریک است که در سالنهای مرغداری و گلخانه ها کاربرد دارد. از مزایای این محصول می توان به موارد ذیل اشاره کرد:

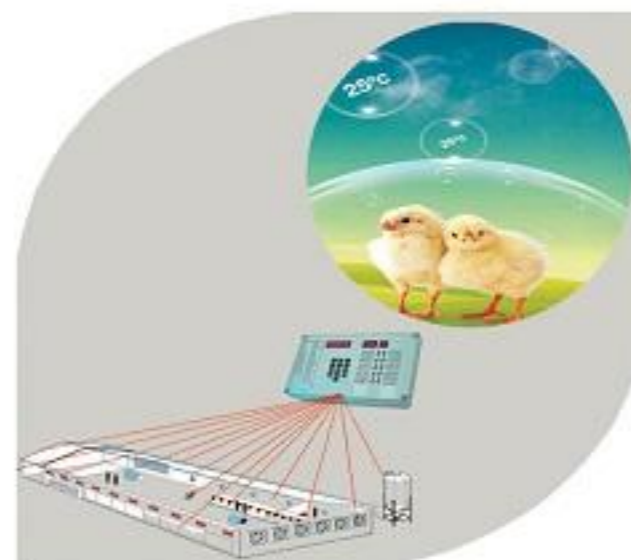
- کاهش استرس گرما و افزایش جوجه ریزی در طول سال
- خنک کنندگی بیشتر در مقایسه با پوشال چوب
- قابل استفاده در سالنهای مرغداری و گلخانه ها
- بالاتر بودن راندمان در سیستم های خنک کننده
- استفاده از بهترین مواد اولیه
- طول عمر بالا
- کاهش دمای سالن تا حدود ۸-۱۰ درجه سانتی گراد
- خنک شدن و مرطوب شدن هوا در نتیجه تبخیر آب



کنترلر مرکزی هوشمند

توضیحات:

- سیستم کنترل کننده ی حرارت و رطوبت (هیتر، پد خنک کن، مه پاش)
- کنترلر هوشمند دما، رطوبت و تهویه در سالن های مرغداری گلخانه ها و -
- دارای سنسور حساس به دما و رطوبت
- قابلیت اتصال به کامپیوتر و گزارش گیری
- قابلیت تنظیم میزان تهویه مناسب (هواکش ها و اینلت) بر حسب نیاز سالن





هیتر هوای گرم مطبوع، جت هیتر

کاربرد:

مناسب برای مرغداری، گلخانه، سالن تولید و خشک کردن مواد غذایی، سالن ورزشی، استخر، قالی شویی، و اماکن عمومی

توضیحات:

- بازدهی حرارتی مناسب
- ظرفیت: ۷۵۰۰۰ تا ۵۰۰۰۰۰ کیلو کالری در ساعت
- تحویل به صورت آماده برای نصب و راه اندازی
- این دستگاه برای تامین گرمای مورد نیاز در سیستم های مختلفی مانند گلخانه ها، سالنهای تولید، کارخانجات و خشک کردن مواد غذایی و مرغداریها کاربرد دارد. کوره ها بصورت سه پاس ساخته می شوند تا بیشترین راندمان را از حرارت تولید شده توسط مشعلهای گازی یا گازوئیلی گرفته و با کمک فن ها و بلوئرها به مکان مورد نظر انتقال داده می شوند.
- طراحی با مدل های سه پاس



Hot air heater, jet heater

Application:

For poultry, greenhouse, and drying food production hall, gymnasium, pool, carpet cleaning, and every public places

Description:

- Good Thermal efficiency
- Capacity: 75 000 to 500 000 kcal per hour
- ready for installation
- These devices provide the heat needed in systems such as greenhouses, production halls, factories dry food and poultries. Furnaces are producing in 3 pass to achieving the highest efficiency which had generated by gas or gasoil burners, and with the help of fans and blowers are transferred to the desired location.

Нагреватель горячего воздуха, струйный нагреватель

Применение :

Подходит для ферм, теплиц, салонов производства и сушки продуктов питания, тренажерных залов, бассейнов, чистки ковров и общественных мест.

Описание:

- Хорошая тепловая эффективность.
- Мощность : 75000-500000 ккал в час
- Поставляется в готовом виде для подключения и запуска.
- Это устройство применяется для обеспечения системы теплоснабжения теплиц, производственных цехов фабрик и заводов, ферм и т.д. Печи строятся трехпроходные, чтобы с помощью вентилятора и воздуходувок с наибольшей эффективностью передавать в предусмотренное место тепло выработанное газовой или газойлевой горелкой.
- Дизайн с трехпроходные моделями.



پرس پلت

Press pellet

Пресс-грануляторы



دستگاه پرس پلت ، مدل

KHZE 520 کیریکسی

■ نام محصول:

پرس پلت به ظرفیت ۱۵ تن در ساعت

■ Press pellet with capacity 15 ton per hour

■ Наименование товара:

Гранулятор мощностью 15 тонн в час



29



دستگاه پرس پلت ، مدل

KHZE 35

■ نام محصول:

پرس پلت به ظرفیت ۵ الی ۸ تن در ساعت

■ Press pellet with capacity 5-8 ton per hour

■ Наименование товара:

Гранулятор мощностью 5-8 тонн в час.



دستگاه پرس پلت ، مدل

KHZE 218

■ نام محصول:

پرس پلت به ظرفیت ۳۰۰ تا ۵۰۰ کیلوگرم در ساعت

■ Press pellet with capacity 300-500 kg per hour

■ Наименование товара:

Гранулятор мощностью 300-500 kg в час



دستگاه پرس پلت ، مدل

KHZE 250A/B

■ نام محصول:

پرس پلت به ظرفیت ۵۰۰ تا ۷۰۰ کیلوگرم در ساعت

■ Press pellet with capacity 500-700 kg per hour

■ Наименование товара:

Гранулятор мощностью 500-700 kg в час



دستگاه پرس پلت ، مدل

KHZE 25 C

■ نام محصول:

پرس پلت به ظرفیت ۱ الی ۱/۸ تن در ساعت

■ Press pellet with capacity 1-1.8 ton per hour

■ Наименование товара:

Гранулятор мощностью 1-1.8 тонн в час.



دستگاه پرس پلت ، مدل

KHZE 45

■ نام محصول:

پرس پلت به ظرفیت ۱۰ تن در ساعت

■ Press pellet with capacity 10 ton per hour

■ Наименование товара:

Гранулятор мощностью 10 тонн в час



دستگاه توزین و کیسه گیری

Weighting and Packing Scale Machine
Оборудование взвешивания и упаковки



مزایای دستگاه توزین و بسته بندی :

- قابل استفاده برای انواع مواد اعم از پودری، گرانولی، مش، پلت و ...
- دارای شمارشگر دقیق، کیسه های پر شده با قابلیت تنظیم تعداد دلخواه اپراتور.
- رعایت اصول ارگونومی برای استفاده آسان از دستگاه و حداقل خستگی برای اپراتور.
- دارای سیستم توزین مواد و دریچه تخلیه سریع به داخل کیسه با عملکرد پنوماتیکی.

تجهیزات دستگاه:

- دارای کیسه گیر اتوماتیک و پنوماتیکی.
- سیستم جک ها و شیر های پنوماتیک و نمایشگر دیجیتالی برای کنترلر و توزین.
- سیستم پر کردن مواد و تخلیه پس از بسته بندی با سه سرعت مختلف و دقت بالا.
- فیدر تغذیه نواری برای جلوگیری از خرد شدن و از بین رفتن نسبت مواد ترکیب شده

31

Преимущества оборудования взвешивания и упаковки:

- Подходит для использования различного материала включая порошковый гранулированный и т.д.
- Наличие точного счетчика заполненных мешков с возможностью регулировки количества по желанию оператора.
- Эргономичный (удобный) для легкого использования устройства и наименьшего утомления для оператора.
- Система взвешивания и клапан быстрого слива в мешок с пневматическим управлением.

Принадлежности оборудования:

- Автоматическая и пневматическая система заполнения мешков.
- Система пневматических домкратов и клапанов и цифровой дисплей для контролера и взвешивания.
- Система заполнения материала и разгрузки после упаковки тремя разными скоростями с высокой точностью.
- Фидер питания ленточный для избежания дробления и потерь относительно комбинированного материала.

Weighting and Packing Scale Machine

- Used for a variety of materials including powder granular, mesh, pellets ...
- accurate counting of filled bags, ability of adjusting quantity of bags
- Ergonomic design for easy use and the least fatigue for the operator

- Pneumatic valves for quick discharge and filling

Equipped with:

- Pneumatic and automatic filling system
- Pneumatic valve system and digital display for controller and scale
- Filling system with three different speeds and high accuracy
- Belt conveying system to preventing fragmentation of material and losing combination ratio



آسیاب - میکسر Mill - Mixer Мельница-Мельница



▶ Hammer mill

Description : High power suitable for rice husk ,corn, maize and palm kernel

◀ دستگاه آسیاب

توضیحات:

قدرت بالا
مناسب برای آسیاب کردن پوسته شالی، ذرت و هسته خرما

▶ Мельница

Описание :

Высокая мощность.
Подходит для измельчения шелухи риса, кукурузы и косточек хурмы.

32

▶ Pedalling Mixer

- Fast mixing rate, short mixing cycle, 30-90 second/batch; high mixing equality, $CV \leq 5\%$, without segregation;
- Pneumatic door for unloading, fast unloading with little residuals; seal with gas bag draught excluder strip.
- Recirculating air duct is set, without leakage meeting environmental protection requirements;
- Atomizing spraying system is customized more equal for adding gooey, grease and etc.; It is widely used for mixing of powder, granule, sheet and massive materials for foodstuff, food, chemical industry, fertilizer and other industries.



◀ میکسر پدالی

- سرعت و کیفیت میکس زیاد، سیکل کوتاه مدت، ۳۰ الی ۹۰ ثانیه برای هر بیچ، $CV < 0.5$ بدون جداسازی
- درب پنوماتیک تخلیه، تخلیه سریع با حداقل پسماند، آب بندی با نوار اسفنجی مخصوص
- قابل استفاده برای میکس کردن پودر، گرانول مواد حجیم و پولکی و خوراک، صنایع شیمیایی و کود سازی و ...
- امکان افزودن سیستم تزریق مایعات و روغن

▶ Мельница

- Высокая скорость качество смешивания, короткое время цикла, от 30 до 90 секунд для каждой партии $CV < 0,5$ без изоляции
- Пневматический эвакуации двери, быстрой эвакуации с минимальными отходами, уплотнение ленты пены
- Может использоваться для смешивания порошков, гранул и сыпучих материалов, химической промышленности и производства удобрений.
- Возможность добавления системы впрыска жидкости и масла



دستگاه شستشوی اتوماتیک سبد و سینی

automatic tray washing machine
Автоматическая моечная машина



automatic atray washing machine

Application: Used for dairy units and hatchery factories

Description :

- washing plastic containers of carrying foods Hatcher and setter trays of hatchery factories and steel boxes
- Capacity of 400 to 1200 trays per hour
- Continuously operation
- Without need to skilled worker
- eliminating of Bacterial and fungal contaminants from the trays
- Programmable for washing other similar parts .

Автоматическая моечная машина.

Применение :

Используется в молочных и птицеводческих предприятиях.

Преимущества:

- Мытье пластиковых контейнеров для транспортировки продуктов питания, лотков инкубаторов, пластиковые и стальные ящики.
- Емкость от 400 до 1200 лотков в час.
- Непрерывно.
- Без необходимости в квалифицированной рабочей силе.
- Удаление бактериальных и грибковых инфекций из лотков.
- Умение планировать, чтобы вымыть другие аналогичные части.

کاربرد:

قابل استفاده برای واحدهای لبنی ، جوجه کشی و فرآورده های گوشتی

مزایا:

- شستشوی ظروف پلاستیکی حمل مواد غذایی
- سینی های ستر و هچر واحدهای جوجه کشی و صندوق های پلاستیکی و استیل
- ظرفیت ۴۰۰ تا ۱۲۰۰ سینی در ساعت
- به صورت پیوسته
- بدون نیاز به نیروی انسانی ماهر
- حذف آلودگی های میکروبی و قارچی از سینی ها
- قابلیت برنامه ریزی برای شستشوی سایر قطعات مشابه.





دستگاه پلت ساز کود مرغی

Fertilizer Pellet Mill for Poultry Manure
Гранулятор производства удобрения из куриного помета.

Гранулятор производства удобрения из куриного помета.

- Защита окружающей среды с преобразованием отходов птицефабрик для подготовки органического удобрения, безопасный и полезной занятости
- удаления запахов и предотвращение распространения заболеваний на птицефабрик
- хорошего источника дохода с продажи органических удобрений ,остановка опасности использования химических удобрений ,помощь в защите общественного здоровья , сокращение нитратов в овощах и зелени
- после использования органических удобрений.

Fertilizer Pellet Mill for Poultry Manure

- Environmental protection by leading poultry manure to organic fertilizer and a safe and effective job creation.
- Elimination of odor and prevent the spread of the disease to poultry farms.
- Create a good source of income by selling organic fertilizers
- Reducing use of chemical fertilizers and helps to provide public health risks
- Reducing nitrate Producing fruits and herbs with allowed using organic fertilizers

دستگاه پلت ساز کود مرغی

- حفظ محیط زیست با هدایت فضولات مرغداری ها برای تهیه کود ارگانیک، بی خطر و ایجاد اشتغال مفید
- حذف بوی نامطبوع و جلوگیری از گسترش بیماری به واحد های مرغداری
- ایجاد منبع در آمد بسیار مناسب با فروش کود ارگانیک
- توقف خطرات مصرف کودهای شیمیایی و کمک به تامین سلامت افراد جامعه
- کاهش نیترات موجود در میوه جات و سیفی جات پس از استفاده از کود ارگانیک



آنالیز کود حاصل از مرغ تخمگذار Analysis of manure from laying hens

نمونه آنالیز کود مرغی / Sample analysis of poultry manure	
7.88	PH
5.72	رطوبت - moisture
55.60	مجموع ماده ارگانیک - Total organic matter
30.20	کربن آلی - Organic carbon
40.10	مجموع اسید هیومیک و فلوویک - Total humic and fulvic acid
4.30	مجموع نیتروژن - Total nitrogen
5.54	مجموع فسفات - Total phosphate
2.75	پتاسیم اکسید محلول در آب - Water soluble potassium oxide





دستگاه فرآوری فضولات دامی و مرغ تخم گذار

Manure processor

Оборудование для переработки помета кур-несушек и скота



مزایای دستگاه خشک کن فضولات دامی و مرغی:

- بهترین انتخاب برای خشک کردن فضولات
- منبع درآمد مناسب
- طول متغیر و طبق درخواست مشتری
- حذف ۵ بیماری معمول در کود خشک
- عدم آلوده سازی محیط زیست
- راه اندازی سریع و آسان
- حذف تخم علف هرز

کاربرد:

تبدیل فضولات دامی و مرغ تخمگذار با رطوبت بالا به کود ارگانیک

توضیحات:

بهترین انتخاب برای فرآوری فضولات دامی و مرغی با حجم زیاد و تولید کود این دستگاه با تیغه های تیشه ای در قسمت نوک روتاری تجهیز شده است. به همین دلیل محصول نهایی یک شکل و با درصد رطوبت یکنواختی خواهد بود. به دلیل طراحی خاص تیغه ها، ضایعات در قسمت بالایی ریل متراکم شده و یک ساختار گنبدی شکل بوجود می آید. این امر میزان تماس با هوا را افزایش داده و به همین دلیل راندمان فرایند خشک کردن را بالا می برد.

دستگاه خشک کن فضولات از یک موتور متحرک فلنج دار استفاده می کند و زنجیر و چرخ زنجیر حذف شده اند لذا نیازی به نگهداری و روغنکاری نخواهد داشت. ظرفیت موتور روتاری بسته به نوع و شرایط ضایعات قابل تنظیم است. همچنین دستگاه دارای یک اینورتر می باشد که به کاهش ساعات کاری کمک می کند. تولید درصد زیادی پلت یکپارچه و محکم به دلیل میکس نمودن مواد به سمت بالا و چرخش سریع پاروها این امر امکان پذیر می باشد. طبق تحقیقات بعمل آمده در شرکت خزر الکتریک حدود ۷۰ درصد فضولات دامی و مرغی به پلت با سایز ۴ الی ۱۱ میلیمتر تبدیل می شود.

آزمایشگاه مرکزی

واحد	result	تست	توضیح	description	Sample number
میلیمتر مکعب در ۱۰۰ گرم	126.4	۱۳۶۲	CEC		۱
%	1.01	۱/۰۱	کلسیم قابل جذب	Ca	۱
%	2.63	۲/۶۳	سدیم قابل جذب	Na	۱
%	1.57	۱/۵۷	پتاسیم قابل جذب	K	۱
ppm	296	۲۹۶	منیزیم قابل جذب	Mg	۱
ppm	5.04	۵/۰۴	آهن	Fe	۱
ppm	0.46	۰/۴۶	مس	Cu	۱
ppm	0.82	۰/۸۲	روی	Zn	۱
ppm	1.26	۱/۲۶	منگنز	Mn	۱
ppm	0.378	۰/۳۷۸	نیکل	Ni	۱
ppm	0.540	۰/۵۴۰	سرب	Pb	۱
ppm	0.124	۰/۱۲۴	کادمیوم	Cd	۱
%	0.47	۰/۴۷	رطوبت وزن	Moisture content	۱

آنالیز محصول نهایی

Final product analysis

Окончательный анализ продукта

Сушилка органических удобрений.

Применение:

Сушка и переработка помета скота и кур-несушек с повышенной влажностью в органические удобрения

Описание :

Лучший выбор обработки куриного помета и навоза скота с большим объемом и производства удобрений. Это устройство на конце снабжено стеклянными вращающимися лезвиями. Именно поэтому конечный продукт будет иметь одну форму и равномерную влажность. Благодаря специальной конструкции лезвий отходы уплотняются в верхней части рельсов и образуют куполообразную структуру. Это увеличивает контакт с воздухом и, следовательно, повышает эффективность процесса сушки. Устройство Для Сушки Помета использует фланцевый двигатель, цепь и колесо удалены, поэтому не нуждается в смазке и техническом обслуживании. Роторный двигатель может быть скорректирован в зависимости от типа отходов. Устройство также имеет инвертор, который помогает сократить рабочее время. Возможно производство большого процента встроженных и крепких гранул в связи со смешиванием материала вверх и высокой скорости лезвий. По данным опроса компании «Хазар электрик» около 70% куриного помета и навоза скота преобразуется в удобрение в виде гранул размером 4-11 миллиметров.

Преимущества сушилки куриного помета и навоза скота:

- Лучший выбор сушки помета.
- Отсутствие загрязнения окружающей среды.
- Соответствующий источник дохода.
- Быстрый и легкий запуск.
- Длина различная по желанию клиента.
- Удаление семян сорняков.
- Ликвидирование 5 обыкновенных заболеваний в сухом удобрении.

Organic manure dryer

Application : Processing raw and layer manure

Description : The best choice for processing large volumes of animal manure. This device is equipped with a rotary blade tip is in axe shape. The final product will be same shape with a uniform moisture content. The specific design of blades, manure lesions in the upper rail and a dense, dome-shaped structure is created. This increased exposure to air and therefore increases the efficiency of drying process.

Manure processor uses a flange motor and moving chains. Wheel have been removed so there would be no need for maintenance and lubrication. Capacity of Rotary engine can be adjusted depending on conditions and lesions. The device is an inverter that helps reduce working hours. Production of tightly uniform pellet is due to integrated upward mix of manure and rapid rotation.

According to investigations of Khazar Electric about 70 percent of poultry manure are converted into pellets with size 4 to 11 mm.

The benefits of organic manure dryer :

- the best choice for processing manure
- Lack of environmental contamination
- proper revenue source
- Quick and easy setup
- variable length according to customer request
- removal of weed seeds
- Remove the 5 patients in dried fertilizer



دستگاه فرآوری فضولات دامی و مرغ تخم گذار

Manure processor

Сушилка органических удобрений.



خشک کن فضولات دامی و مرغی در قسمت نوک روتاری به تیغه های تیشه ای مجهز است به همین دلیل محصول نهایی آن یک شکل و با درصد رطوبت یک نواخت خواهد بود

Best for processing large volume of animal wastes and producing uniform pelletised fertilizer These type of fermentators are equipped with hatchet blades at the rotary blades and have more number of rotations thus producing uniform products

Сушилка для куриного помета и животных на кончике роторных лопастей снабжена стеклянными ножами, итак конечный продукт является единообразным с равномерным содержанием влаги



برای تماس هوای بیشتر با فضولات و افزایش راندمان خشک شدن ، تیغه ها بصورت خاصی طراحی شده اند تا فضولات در قسمت بالایی متراکم شده وساختار گنبدی شکل به وجود آید

Due to the special design of the blades, the wastes are piled up above the rail forming a dome-like structure . this increases air contact thus making fermentation and dring more efficient

Для более соприкосновения пометов с воздухом, и повышения эффективности сушки, ножи проектированы в таком виде, чтобы пометы были сжаты в верхней части и сформировалась куполообразная структура



36



در این سیستم از یک موتور متحرک فلنچ دار استفاده شده است و زنجیر و چرخ زنجیر حذف شده و نیازی به روغن کاری ندارد. ظرفیت موتور روتاری بسته به نوع و شرایط ضایعات قابل تنظیم است. همچنین دستگاه دارای یک اینورتر می باشد که به کاهش ساعات کاری کمک می کند

The high percentage of uniform pelletised and firmer fertilizer can be produced because of the upward mixing and fast rotation. The capacity of a rotary motor can be adjusted depending on the type and condition of wastes. It is also equipped with an inverter which helps to shorten the working hours

В этом механизме, используется мотор—редуктор фланцевый, и не нуждается в цепи и колесе и смазывании В зависимости от вида и условий пометов, можно урегулировать мощность роторного двигателя Этот механизм снабжен и инвертором, способствующим сокращению рабочих часов



چرخش سریع و رو به بالای پارو ها و تیغه ها منجر به تولید مقدار قابل توجهی کود پلت یکسان و محکم می شود. طبق تحقیقات بعمل آمده در شرکت خزرالکترونیک حدود ۷۰٪ کود مرغی به پلت با سایز ۴ الی ۱۱ میلیمتر تبدیل می شود.

A high percentage of uniform pelletised and firmer fertilizer can be produced because of the upward mixing and fast rotation. Based on researches conducted by khazar electric co about 70 percent of chicken manure will be converted between 4 to 11 mm size of pellets

Благодаря быстрому вращению лопастей и ножей вверх получается значительное количество равномерных твердых удобрений. По исследованиям, проведенным в компании Хазар Электрик, около 70 % куриного помета преобразуется в пеллеты размерами 4-11 миллиметров



Final Product
Конечный продукт



محصول نهایی



دستگاه هواده

Aerator Machine

Аэраторы аквакультуры



دستگاه هواده ماشینی (۱۲ ولت)
بکارگیری بسیار ساده، مخصوص ماشین های حمل ماهی زنده، خاصیت هوادهی و گندزدایی

Aeration Unit (12 V) for Machine
Very simple to use, special for transporting of alive fish, suitable for aeration and disinfection



دستگاه هواده ایرجت آلفا ایر
استخرهای با عمق بیش از ۲ متر سه فاز یا تک فاز و با قدرت موتور ۱/۵ اسب

Airjet Aerator
Pools with a depth of 2 m and more single Or three phase motors , 1/5 hp



هواده فورس آلفا
کم حجم و سبک، زاویه کاری قابل تنظیم، کم مصرف، افزایش بهره وری هوادهی: ۲/۱ کیلوگرم در ساعت

Force Alfa Aerator
Compact and lightweight, adjustable working angle, low consumption increase performance
Aeration: 2.1 kg per hour

هواده اسپلش آلفا ایر

موتور از استنلس استیل و پلاستیک فشرده صرفه جویی در مصرف انرژی

Alpha-Air Aerator Model Splash
motor is made of stainless steel and compact plastic Saving Energy



دستگاه هواده پمپی
یک دستگاه با دو کارایی وزن سبک، صدای کم، تک فاز هوادهی: ۲/۱ کیلوگرم در ساعت

Pumping Aerator
A device with 2 efficiency light weight, low noise single-phase
Aeration: 2.1 kg per hour

هواده آلفا ایر

کم صدا و تک فاز و سه فاز و قابل استفاده در صنعت کشاورزی

Alfa Air Aerator
Single phase and three phase, low noise and can be used in agricultural industry



هواده پدالی

راندهمان بالا نسبت به چرخ دنده های حلزونی هوادهی: ۲/۵۹ کیلوگرم در ساعت اکسیژن رسانی بسیار مناسب

Pedalling Aerator
High efficiency in comparison with helical gears
Aeration: 2/59 kg per hour
very good aeration and oxygen supply



هواده پروانه ای آلفا ایر

جنس پروانه آلیاژی از استیل، کرم، منگنز، تیتانیوم، کربن و نیتروژن است که باعث طول عمر باور نکردنی دستگاه می شود.

Impeller Aerator
Impeller is made of alloy steel which is including of chrome, manganese, titanium, carbon and nitrogen that makes the lifetime of the device incredible





مجموعه افتخارات

Collection Awards Коллекция Награды



دو سال واحد نمونه کشوری

Prestigious company
for two years



نه سال دریافت لوح و تندیس
رعایت حقوق مصرف کننده

Getting consumer rights
award for nine years



شش سال صادر کننده نمونه

Superior exporter company
for six years



تندیس مدیریت فناوری و اطلاعات

Technology management &
innovation Award



گواهی برترین
اختراع سال ۲۰۰۳



پروانه ساخت
تجهیزات پزشکی



گواهی استاندارد



تاییدیه محیط زیست



گواهی تایید عملکرد



گواهی ثبت اختراع



تندیس برترین های صنعت
معادن و تجارت



گواهی ثبت اختراع



گواهی ISO



گواهی استاندارد



گواهی ثبت اختراع



گواهی ISO

KHAZAR ELECTRIC CO.

Member of "Science & Technology Park"

Хазар электрик

Член научно-технологического парка



KHAZAR ELECTRIC CO.

شرکت صنعتی خزر الکتریک

2021

آمل-کیلومتر ۷ جاده قدیم آمل به بابل-شهرک صنعتی بابکان-
شرکت خزر الکتریک } کارخانه
تلفن : ۰۱۱ - ۴۳۱۱۳۹۴۱ فکس : ۰۱۱ - ۴۳۱۱۳۹۵۰
تهران-خیابان آزادی- خیابان توحید- ساختمان ۷۱ - واحد ۵
تلفن : ۰۲۱ - ۶۶۹۳۴۵۳۰ تلفکس : ۰۲۱ - ۶۶۹۳۷۱۳۰ } دفتر

Factory { Babakan industrial zone- 7'th KM of Amol to Babol old road
Amol/IRAN
Tel:+ 98 11 43113941 Telfax: + 98 11 43113950

Office { Office : No -5 Build 71- Tohid Ave - Azadi Ave - Tehran/IRAN
Tel: +98 21 66934530 Telfax: +98 21 66937130

Email: khazarelectricco@gmail.com

www.khze.com