



تاریخچه History История



شرکت دانش بنیان خزرالکترونیک تولید و صادرات خود را از سال ۱۳۵۹ با ابداع و ثبت اختراعات متعددی شروع کرد. تیمی ۱۵۰ نفره متشکل از متخصصین، مهندسان و تکنسین ها با استفاده از به روزترین نرم افزارها این امکان را فراهم کرده است تا در زمینه تولید و فروش ماشین آلات صنعتی و تجهیزات پزشکی دارای امکانات پیشرفته ای شود. ضمانت کیفیت تولیدات، خدمات پس از فروش و تامین رضایت مندی مشتری مهم ترین اهداف شرکت است که با اتکا به نمایندگی های داخل و خارج از کشور بدست آمده است.

افزایش صادرات به ۱۱ کشور و کسب سهم مناسب تری از بازارهای داخلی جزو اهداف استراتژیک شرکت خزرالکترونیک است.

History

KHAZAR ELECTRIC knowledge based company started its Produce and export since 1970 with numerous innovation and Inventions Team of 150 people, made up of experts engineers and technicians, has provided the most up to date software with the ability to produce and sell industrial machinery and medical equipment with ideal facilities. The guarantee of the quality of products and after sales services and customer satisfaction is the most important goals of the company which we must achieve by relying on the agents inside and outside the country. Increasing exports to 11 countries and obtaining a more appropriate share of domestic markets is one of the strategic goals of Khazar Electric Company.

История

Компания базового знания «Хазар Электрик» начала свою производственную и инновационную деятельность в 1979 году с несколькими нововведениями и регистрацией патента. Команда экспертов, инженеров и техников из 150 человек с самым современным программным обеспечением позволило быть идеальным в сфере производства и продаж промышленных и сельскохозяйственных машин и (или) оборудование, применяемые в медицинских целях. Наиболее важные цели компании является гарантия качества продукции, послепродажное обслуживание и обеспечение удовлетворенности клиентов, которые надо обеспечить с помощью внутренними или внешними агентами. Увеличение экспорта в 11 стран и увеличение присутствия на рынках внутренней продукции являются стратегическими целями компании «Хазар Электрик».

فهرست Index Индекс

فهرست	Index	1
تاریخچه	History	2
بازراف ضایعات پودشی و	Rendering & Cooker Dryer	3
ی خطورساز زباله های عفونی	Sterilizer of Hospital wastes	7
شردر	Shredder	11
تراکتور	Tractor	13
شناکتر	Transplant	14
کامباین	Combine	15
خشک کن سبک	Saikku Dryer	16
خط تبدیل شالی به برنج	Rice Milling	20
پیش بوخار	Pricleaner	21
خشک کن بادری	Pedaling Dryer	22
خشک کن کابینی	Cabinet Dryer	23
آبجوری و دانجوری	Nipple Drink & Feed Plan	25
هواکش	Fan	26
پد خشک کن و کنترلر	Cooling Pad & Controller	27
هیتر	Heater	28
پرس پلت	Press Pellet	29
توزین و بسته بندی	Weighting & Packing Scale	31
آسیاب و میکسر	Mill & Mixer	32
شستوی اتوماتیک	Automatic Washing	34
پلت ساز کود مرغی	Fertilizer Pellet Mill	34
خشک کن فضولات	Fertilizer Dryer	35
هواده	Aerator	37
انجازات	Prizes	38



دستگاه پخت و بازیافت ضایعات پروتئینی

Rendering Cooker and Dryer for Protein Waste
Утилизатор белковых отходов

Application : rendering and recycling hatchery, slaughterhouse and poultry waste and producing fish meal production

Description: Due to indirect heating method for cooking and recycling, in these compounds, protein minerals and other beneficial properties are maintained. Material are cooking in the dryer with uniform heat and moisture baked it is reduced to 8 percent and it can easily be milled and packaged. Given that proteins, fats, minerals and other beneficial compounds in powder is obtained and maintained during the curing process all harmful microbes and fungi are destroyed, final Powder can be obtained in the diet of laying and broiler birds and fish can be used.

This machine is producing in below models:

- 1 - RBK 1500A , with a gasoline burner, Fin ,heat oil

control box and centrifugal fan for exhaust of oil vapor and moisture with capacity of 600 kg per batch of each cycle (about 4 hour), appropriate for hatchery with up to 12 sets of setter

- 2 - Super RBK 1500B ,pressurized system of 3 bar capability of producing vapour, appropriate for fish and slaughterhouse waste and chicken
- 3 - RBK 2000A , with a gasoline burner, Fin ,heat oil control box and centrifugal fan for exhaust of oil vapor and moisture with capacity of 800 kg per batch of each cycle (about 5 hour), appropriate for hatchery with up to 18 sets of setter
- 4 - Super RBK 2000B ,pressurized system of 3 bar capability of producing vapor, appropriate for fish and slaughterhouse waste and chicken

Note: incinerator machine (burning the small of waste) will be provided according to customer request
Note: according to customer request device is presented as gasoline and gas

Утилизатор белковых отходов.

Применение : утилизации отходов инкубаторов, бойни и птицефабрик, а также производство рыбьей муки.

Описание:

В связи с использованием метода косвенного нагрева для утилизации белковых, минеральные и другие соединения сохраняют свои полезные свойства. Отходы в оборудовании перерабатываются при равномерной температуре, содержание влаги снижается до 8 % и его легко можно измельчить и упаковать. В полученном порошке сохраняются все полезные свойства во время процесса переработки, а все вредные микробы и грибки разрушаются. Полученный порошок может быть использован в рационе питания кур-несушек, бройлеров и разведения рыб.

Данное оборудование выпускается в моделях :

- 1.Оборудование по переработке и дезинфекции белковых отходов модели RBK 1500A с газовой горелкой, соплом нагревающим маслом , электрической панелью, центробежным вентилятором слива влаги и пара мощностью до 600 килограммов на партию за цикл (около 4 часа) соответствует преобразованию отходов инкубации мощностью до 12 единиц сеттеров.
- 2.Оборудование по переработке и дезинфекции под давлением белковых отходов модели Super RBK 1500B, способное производить пар и выдерживать давление до 3 бар для переработки отходов рыб, бойни инкубатора
- 3.Оборудование по переработке белковых



отходов модели RBK 2000A с газовой горелкой, соплом нагревающим маслом, электрической панелью, центробежным вентилятором пара и влаги пропускной способностью до 800 кг на партию за цикл (примерно 5 часов) соответствует преобразованию отходов инкубации мощностью 18 единиц сеттеров.

4.Оборудование по переработке белковых отходов модели Super RBK 2000B способное производить пар и выдерживать давление до 3 бар подходит для преобразования отходов бойни и инфекционных отходов (больниц).

Примечание: устранитель запахов (для удаления запаха отходов)предоставляется по заказу заказчика.

Примечание: по заказу заказчика предоставляется устранитель запахов на газовой или на газу.

دستگاه پخت و بازیافت ضایعات پروتئینی

Rendering Cooker and Dryer for Protein Waste
Утилизатор белковых отходов.



کاربرد ، بازیافت ضایعات واحدهای جوجه کشی، کشتارگاه، مرغداری ها و همچنین تولید پودر ماهی

توضیحات:

به دلیل استفاده از روش حرارت غیر مستقیم برای پخت و بازیافت، در این دستگاه ترکیبات پروتئینی، معدنی و سایر خواص مفید آن حفظ می شود. ضایعات در داخل دستگاه با حرارت کاملاً یکپارچه پخته شده و رطوبت آن تا ۸ درصد کاهش می یابد و راحت می توان آن را آسیاب و بسته بندی نمود. با توجه به اینکه پروتئین، چربی، مواد معدنی و سایر ترکیبات مفید در پودر به دست آمده حفظ می شود و ترکیبی پررنگ به دست می آید، میکروبیهای مضر و قارچ ها از بین می رود.رواندر حاصله را می توان در جیره غذایی مرغ تخم گذار و گوشتی، پرورش ماهی استفاده نمود.

این دستگاه در مدل های :

- 1.دستگاه پودیت بازیافت و ضد عفونی ضایعات پروتئینی مدل RBK 1500A با مشعل گازرسانی و فین و روفن حرارتی و تابلو برقی و فن سانترفوز تخلیه رطوبت و بخار به ظرفیت هر بچ تا ۶۰۰ کیلوگرم در هر سیکل (حدود ۴ ساعت) مناسب تبدیل ضایعات واحدهای جوجه کشی تا ظرفیت ۱۸ دستگاه ستر
- 2.دستگاه پودیت بازیافت و ضد عفونی ضایعات پروتئینی مدل Super RBK ۲۰۰۰B همانند بند ۳ به صورت تحت فشار قابلیت تولید بخار و تحمل تا ۳ BAR جهت تبدیل ضایعات کشتارگاهی و جوجه و زباله عفونی بیمارستانی.
- 3.نوع : دستگاه بومسوز (از بین برنده بوی ضایعات) طبق درخواست مشتری ارائه می شود
- 4.نوع : طبق درخواست مشتری دستگاه بصورت گازویی و گازی ارائه می شود



محل های نصب دستگاه پخت و بازیافت ضایعات پروتئینی

Installation place of rendering cooker and dryer
Места установки утилизатора белковых отходов



شرکت صنعتی خزر الکتریک
KHAZAR ELECTRIC CO.

www.khazec.com | Email: khazarelectric@gmail.com



محل های نصب دستگاه پخت و بازیافت ضایعات پروتئینی

Installation place of rendering cooker and dryer
Места установки утилизатора белковых отходов



شرکت صنعتی خزر الکتریک
KHAZAR ELECTRIC CO.

www.khazec.com | Email: khazarelectric@gmail.com



دستگاه بی خطر ساز زباله های عفونی

Sterilizer of hospital waste
Стерилизатор медицинских отходов

بی خطر سازی زباله های عفونی و بیمارستانی مدل شریدر داخلی (Pre Shredder)

- مشخصات فنی دستگاه:
- ظرفیت مدل های دستگاه: ۷۵۰ تا ۲۰۰۰ لیتر در هر چرخ و شکل راه اندازی ترکیبی از یک ساعت
- مجهز به مخزن نگهدارنده داخل سیستم جهت خرد کردن باقیمانده های عفونی
- استریلیزاسیون و شریدر کردن هماتک و همزمان داخل یک محفظه بسته
- کاهش حجم زباله ها (بمسافه) به میزان ۷۰٪ نسبت به میزان بی خطر سازی
- عدم ایجاد آلودگی صوتی و مصرف برق ۸/۵ کیلو وات ساعت
- دارای تقوید سامان حفاظت محیط زیست کمتی متری در این برن سیمپسون استراوتزومپوس و سالیوس سولیس
- طول ۲/۶ متر عرض ۱/۷۵ متر ارتفاع ۲/۶ متر وزن دستگاه حدود ۴ تن می باشد
- در این دستگاه زباله ها ابتدا وارد دستگاه خردکن می شود، کراش کننده مولار با قطعات بزرگ و حرماک اندازه ۳۰ سانتیمتری تبدیل می کند ضایعات پس از خرد شدن در دستگاه کراش در محفظه بی خطر ساز داخل توسط پاروهای همزن داخل دستگاه حلجا می شود تمامی قطعات به صورت پتکوات با دمای بالای محفظه درگیر شده در آنجا به مدت ۱۰ دقیقه تحت فشار ۲/۲ بار و دمای ۱۲۴ سانتیگراد قرار می گیرد
- این شرایط دما و فشار برای کشته میکروبی های فعال را از بین می برد
- محصول نهایی که حجم آن بسیار کاهش یافته است، کاملاً بی خطر بوده و هیچ خطری برای محیط زیست نداشته و مانند سایر زباله های شهری به راحتی دفع می شود.



برخی از اختراعات شرکت صنعتی خزر الکتریک

- گواهینامه استاندارد ساخت تجهیزات پزشکی
- نامه بر ریاست جمهوری از گروه صنعتی خزر الکتریک
- تاییدیه استاندارد دستگاه توسط شرکت آلفا زیست کراش
- تاییدیه ساخت دستگاه توسط موسسه سرم سازی رای

Sterilizer of Hospital Waste Model THWK750

Application : Sterilizing hospital and laboratory wastes

Description :

Technical specifications of the device :

Capacity equivalent to 750 liters per batch and launched in less than one hour

Equipped with shredder for Shredding various types of infectious waste

Coordinated and synchronized sterilizing and shredding within a closed chamber

Reduction of volume of waste to 70%, recording stages of sterling not

Creating noise pollution and power consumption 8.5 kW

Certification of Environmental Protection Agency to eliminate Bacillus stero thermophilus and bacillus subtilis

Dimension : length 2.6 m, width 1.25 m, height 2.6 m weight: approximately 4 ton

Operation : at first , insert the waste into the shredder ,shredder convert All material into tiny pieces approximately size of 3-5 cm .

After being crushed , waste are continuously mixed inside the chamber and all of them stuck to uniform high temperature of chamber and stay within 10 min in pressure 2.2 bar and temperature 134 centigrade.

This conditions of high temperature and pressure destroys all the germs off final product which their volume is reduced a lot, are completely not harmless and have no danger to the environment and could be disposed like other urban waste

khazar electric industrial group , honors to achieved :

Standard certification of medical equipment

Amol Health Department approval on device performance

Appreciation of presidency of khazar electric industrial group

Environmental environmental certification by Alpha zist gozar company

Manufacturing approval by RAZI VACCINE AND SERUM INSTITUTE OF KARAJ

Стерилизатор медицинских и инфекционных отходов модель внепроектного шарбердера

Технические характеристики:

■ Емкость 750 до 2000 литров в одной партии и возможность запуска менее чем за час

■ Оснащен shredder (размельчителем) для измельчения инфекционных отходов

■ Стерилизация и измельчение одновременно в закрытой камере

■ Уменьшение объема отходов на 70% и система регистрации дезинфекции

■ Отсутствие шума и потребление энергии 8,5 кВт.час

■ Сертификаты органы государственной сертификации на уничтожение бактерий и других бактерий

■ Длина 2,6 м и ширина 1,25 м высота 2,6 м вес около 4 тонн

Описание:

поступает в шарберда где измельчается на мелкие кусочки размерами примерно 3-5 сантиметров. После шарбера отходы поступают в дезинфицирующую камеру, где постепенно перемешиваются встроеными мешалками.

Отходы в течение 10 минут находятся под давлением 2/2 бар при температуре 134 градуса. При этих условиях высокой температуры и давления разрушаются все активные микроорганизмы. Конечный продукт, который значительно уменьшается, совершенно безопасный и не представляет никакой опасности для окружающей среды и как другие продукты отходы легко уничтожаются.

Промышленная группа «Хазар электротехническая» производит следующие услуги:

■ Сертификат медицинского оборудования,

■ Подтверждение департамента здравоохранения о производительности оборудования

■ Благодарность от президентства страны промышленной группе «Хазар электрика»

■ Подтверждение производительности оборудования компании Альфа зист гозар

■ Подтверждение производства оборудования институтом сыровати.



دستگاه بی خطر ساز زباله های عفونی

Sterilizer of hospital waste
Стерилизатор медицинских отходов

بی خطر سازی زباله های عفونی و بیمارستانی مدل بیست شریدر (Post Shredder)

دستگاه جهت بی خطر سازی انواع زباله های بیمارستانی استفاده می شود.

- خون و ضایعات پاتولوژیک شامل ضایعات حاصل از زخمها بافتها و اندامهای خارج شده از بیمارستان.
- کتد و پسماندها به ترنجات زخم و چرک حاصل از زخم ها
- برگ های آلوده ، تیغ و سایر ابزارهای تیز آلوده
- ظروف پلاستیکی یکبار مصرف آلوده به مواد بیولوژیک کشیدنی

دستگاه بی خطر سازی شریدر با استریلیزاسیون افقی استفاده ای از جنس استنلس استیل T316 با استفاده از

بخار مرکزی بیمارستان ، مجهز به تخلیه پری وکتوم و شیرهای اتوماتیک بابت تریزی و تخلیه بخار ، تخلیه آب و وکتوم اولیه همزمان

با سیستم مانیتورینگ HMI ، امکان انتخاب سیکل های B&D

استریل ۱۲۱ و ۱۳۴ C با کارکرد کاملاً اتوماتیک و سیستم

پنوماتیک جهت آب بندی کامل رینگ های دور درب شارژ و شارژ

مجهز به شریدر با گیرش ۷/۵ KW مدل (KHDL2180)

این دستگاه در ظرفیت های ۱۵۰ تا ۱۸۰۰ لیتری تولید خواهد شد.



Sterilizer of hospital waste model POST SHEREDDER

Application : Sterilizing hospital and laboratory wastes

Description :

The device usage: sterilizer of hospital waste is using for various kind of waste including Pathological wastes and blood wounds, tissues and organs removed from patient, Bandages and cotton wool and exudates and pus from infected wounds, Contaminated syringes razor blades and other contaminated sharp instruments , Disposable plastic containers

contaminated with biological , chemical materials Sterilizer model post shredder 2000 with horizontal cylinder is made of stainless steel 316 L working with Central steam of Hospital, equipped with pre- vacuum system, automatic pneumatic valves for steam injection and discharge, water discharge associated with the initial vacuum, monitoring system HMI , Choice of cycles B & D, and sterile cycle of 121 and 134 C, fully automatic operation and pneumatic systems for complete sealing ring around the charge and discharge door, equipped with two gearboxes, 7.5 KW , Model KHDGL2180

Стерилизатор медицинских и инфекционных отходов модель POST SHEREDDER

Описание :

Устройство применяется для стерилизации следующих отходов:

■ Кровь и патологические отходы из ран, тканей и органов пациентов.

■ Бинты и вата инфицированных ран.

■ Загрязненные иглы, лезвия и другие острые загрязненные инструменты.

■ Жесткие коробки

■ Одноразовые пластиковые контейнеры, зараженные биологическим, химическим и радиоактивным материалом

Стерилизатор медицинских отходов модели POST SHEREDDER с горизонтальным цилиндрическим стерилизатором и шарбердом из нержавеющей стали T316 с использованием вакуумной системы автоматического клапанов заправки и разряда пара, слива воды и первичный вакуум вместе с системой мониторинга HMI, выбор B & D циклов стерилизации 121 и 134 C с полной автоматизированной функцией и пневматической системой для полного уплотнения кольца вокруг двери заряда и разряда, оснащенный шарбердом с двумя редукторами 5 KW/7.5 KW (KHDL 2180)

Устройство будет произведено мощностью со 150 до 1800 литров



محل های نصب دستگاه بی خطر ساز زباله های بیمارستانی و عفونی
 Installation place of sterilizer of hospital waste
 Места установки оборудования обезвреживания
 инфекционных и медицинских отходов



محل های نصب دستگاه بی خطر ساز زباله های بیمارستانی و عفونی
 Installation place of sterilizer of hospital waste
 Места установки оборудования обезвреживания
 инфекционных и медицинских отходов





شردر Sherreder Шредер



شردر دو شفت

- دسترسی آسان به تیغه ها جهت تمیز کاری و تعویض
- سرعت چرخشی و سر و صدای پایین
- تیغه های فولادی با آلیاژ مخصوص ایجاد شده جهت استحکام و کارکرد طولانی
- قابلیت استفاده برای انواع ضایعات بخصوص تایر خودرو، تخته های چوب و بشکه های پلاستیکی

Sherreder Double Shaft

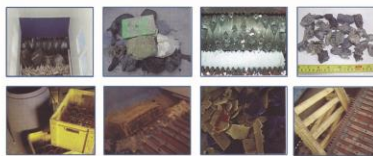
- Easy access to blades for cleaning & replacement
- Low rotation speed and low noise
- Steel blades with special alloy for strength and long lifetime

Шредер двухвальный

- Легкий доступ к лезвиям для очистки и их замены. Скорость вращения и шум низкий.
- Стальные лезвия покрыты специальным сплавом для прочности и продления срока службы
- Способность использования для различных отходов особенно автомобильные шины, доски и пластиковые бочки.



شردر Sherreder Шредер



Шредер WT2260

- **توضیحات:**
- Шредер WT 2260 устройство для измельчения Твёрдый материал ошредается металлы же как отходы больницы, дерево, ПВХ, пластик & резина электродвигателем 18,5 квт и двигатель подачи 1,5 квт.

Sherreder model WT2260

- **توضیحات:**
- sherreder device model WT2260 for shredding hard material expected metals same as hospital waste , wood ,PVC, plastic & rubber with 18.5 kw motor for main motor and 1.5kw for feed motor

شردر تک شفت مدل WT2260

- **توضیحات:**
- دستگاه شردر مدل WT2260 برای خرد کردن انواع مواد سخت. جز فزات مانند لوارم فرسوده و شکسته ، مواد PVC نوده های پلاستیکی . لاستیکی ، چوب و زباله های بیمارستانی مناسب است با موتور اصلی 18.5 کیلووات و موتور 1.5 کیلووات برای شارژ دستگاه



خشک کن سالیکو SALICU DRYER Салику сушилок



خشک کن های ایستاده اتوماتیک با سوخت پوسته سالی
Automatic grain dryer with husk furnace

Автоматические стоячие сушилки Салику с топливом оболочкой

New design for reduce final price
Low broken rate, high rice milling rate design
High efficiency of grain
Easy operation
Invloiment friendly

Новый дизайн для снижения конечной цены риса
Уменьшение количества дробленого риса
Повышение эффективности продукта
Простое обслуживание
Экологически чистый

طراحی نوین برای کاهش قیمت تمام شده برنج
کاهش درصد برنج خرد
افزایش راندمان محصول
تعمیر و نگهداری آسان
مناطق با محیط زیست

*** No need Gas and Diesel** **بدون نیاز به گاز و گازوئیل**
нет необходимости в газе и дизельном топливе

KHZE-HF-40	KHZE-HF-80	KHZE-HF-130	Model / مدل
400000	800000	1300000	میزان انرژی حرارتی تولیدی Total thermal energy
43	91	148	میزان انرژی حرارتی حرارتی Equal to thermal energy of diesel fuel میزان انرژی حرارتی حرارتی
270	120	270	270
280000	120000	590000	260000
		960000	430000
			میزان صرفه جویی در مصرف سوخت Annual fuel saving Liter

کامباین برداشت شالی (برنج) Combine harvester (paddy) переработка городских отходов



4LZ-4.0	Model / مدل
5100*2680*2700 (mm)	ابعاد / Dimension
152 (hp)	موتور / Engine
40 (mm/row)	میزان عرض / HST Capacity / HST
Z9385	مدل گیرش / Main gearbox model
2200 (mm)	عرض برش / Cutting width
400 (mm)	قطر باریج حوض کامباین / Front auger diam
620*2000 (mm)	ابعاد گیرش / Thresher dimension
I-TYPE	نوع گیرش / Thresher type
1 (mm)	ضخامت تی / Thresher gap
500*90*51 (mm)	مخازن سالی / HST Capacity
500*90*56 (mm)	مخازن سالی / HST Capacity
500*90*56 (mm)	مخازن سالی / HST Capacity
1000 (kg)	ظرفیت مخزن دانه / Grain tank
وسط باریج ۲۲ درجه یا باریج استاندارد / with 20 degree auger or vertical auger	نحوه تخلیه محصول / Discharge way

این کامباین به منظور برداشت شالی (برنج) ، گندم و کتارا مورد استفاده قرار می گیرد این دستگاه مجهز به یک بخش خرمگوب است که عملیات خرمگویی شالی (برنج) را انجام می دهد.
This machine is using for harvesting paddy(rice), wheat, Canola (rapeseed) One main thresher installed in this machine for threshing grain.

Комбайн применяется по сбору риса, пшеницы и рапса.
Этот комбайн оснащен один молотилки, который делает операцию обмолота зерна.

این کامباین به منظور برداشت شالی (برنج) ، گندم و کتارا مورد استفاده قرار می گیرد این دستگاه مجهز به دو بخش خرمگوب (پیش گیرنده و گیرنده نهایی) که عملیات خرمگویی شالی (برنج) را انجام می دهد.
This machine is using for harvesting paddy (rice) , wheat, Canola (rapeseed) 2 thresher (pre thresher and main thresher) is installed in this machine for better threshing grain .



Комбайн применяется по сбору риса, пшеницы и рапса
Этот комбайн оснащен двумя молотилками, которые делают операцию обмолота зерна

4LZ-3.0	Model / مدل
4800*2670*2620 (mm)	ابعاد / Dimension
220 (mm)	عرض برش / Cutting width
72 (row)	میزان عرض / Row
Z9385	مدل گیرش / Main gearbox model
0.8-1 (m ²)	ظرفیت مخزن سالی / Grain tank
620*1390 (mm)	ابعاد گیرش / Pre Thresher
500*648 (mm)	ابعاد گیرش / Main Thresher
40 (hp)	موتور / HST Capacity
2850*130 (mm)	مخازن سالی / Sun-dial Capacity
450*90*51 (mm)	مخازن سالی / Sun-dial Capacity
500*90*51 (mm)	مخازن سالی / Sun-dial Capacity
	نحوه تخلیه محصول / Discharge way



خشک کن سالیکو

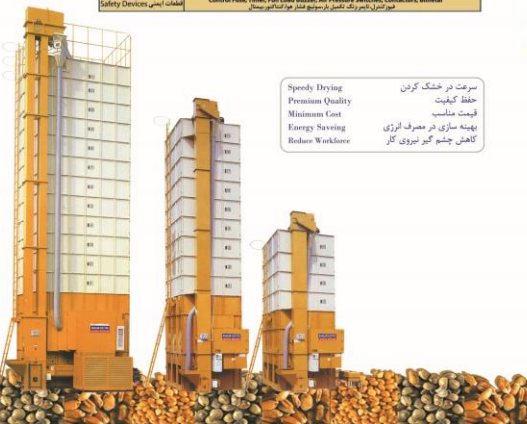
SALICU DRYER

Салико сушилок

The Best Choice To Dry Paddy, Wheat, Sorghum, Beans, Corn, Seeds and Other Grains
Approved by Iranian fuel conservation company (IFCO)
and also by development of agricultural machinery institute of Iran

مشخصات فنی

ITEM / MODEL	SUPER-45	SUPER-60	SUPER-60-80	SUPER-120	SUPER-300
Capacity / ظرفیت (1 Hour / 1 Day)	2500-4000 KGS	2500-4000 KGS	2500-8400 KGS	2800-12000 KGS	4000-30000 KGS
Overall Length(m)	3.3		3.6	4.8	
Overall Height(m)	1.95		2	3.2	
Model	BLAZZLE PROPORTIONATE FINE AIR-FLOW DATES / برای نوع 2500 کیلوگرم در هرچه مشخصات برای سایر درجهان				
Ignition Type	HI-PRESSURE AUTOMATIC IGNITION / سوخت اتمتیک و اتوماتیک				
Max Combustion	13.5 Liter/Hr		17.5 Liter/Hr	40 Liter/Hr	
Fuel / نوع سوخت	Diesel or gas proper city / گازوئیل یا گاز شهری مناسب				
Power Consumption / توان مورد نیاز	4.07 KW		6.33 KW	11.34 KW	
Loading / بارگیری	22.30 Min	30 Min	43 Min	60 Min	63 Min
Discharging / تخلیه	31 Min	41 Min	58 Min	70 Min	
Drying Rate / سرعت خشک شدن	1.0 - 1.5 %/hr / بین 1 تا 1.5 درصد در ساعت کاهش رطوبت				
Safety Features / امکانات ایمنی	Central Park, Times, Full Load, Reverse, Hi-Pressure Switches, Conductors, Bimetal, Emergency Stop, Emergency Stop, Emergency Stop				



سرعت در خشک کردن
حفظ کیفیت
کمترین مصرف سوخت
بهینه سازی در مصرف انرژی
کاهش چشم گیر سرویس کار



خشک کن سالیکو

SALICU DRYER

Салико сушилок

بهترین انتخاب برای خشک کردن مالتی، ذرت، گندم، لوبیا و ذرت خوشه ای، انواع بذر ها و سایر غلات
Самый лучший вариант для сушки Шалы, кукурузы, бобовых, пшеницы, гречихи, соргов семян и других зерновых культур
مورد تایید بنگاه نوسه ی ماشین آلات کشاورزی کشور و مورد حمایت سازمان پهنه سازی سوخت ایران
утвержден оветом развития сельскохозяйственного машиностроения в утвержде организации оптимального энергопроблемы

- رعایت عمل Tempering (استراحت در حين خشک شدن) در خشک کنهای ایستاده
- اتوماتیک کردن مجدد جهت جلوگیری از بندی شدن بارج
- مصرف سوخت پایین نسبت به خشک کنهای بستر خوابیده
- مصرف برق پایین نسبت به خشک کنهای بستر خوابیده
- زمان کمتر خشک کردن محصول نسبت به خشک کنهای بستر خوابیده
- وجود دستگاه رطوبت سنج کامپیوتری روی خشک کنها و اعلام لحظه به لحظه رطوبت محصول به صورت دیجیتال و کنترل کننده دما و رطوبت در تمام مراحل
- عدم نیاز به فونداسیون خاص در خشک کنهای ایستاده گردن مجدد
- سهولت در امر سرویس و تعمیر قطعات دستگاه
- راکندمان بالای خشک کن در ارای انرژی مصرفی سوخت و برق پایین
- جداسازی گرد و غبار از محصول نهایی
- مورد تایید سازمان پهنه سازی سوخت کشور



SALICU DRYER

- Tempering process in recirculating dryer rest during drying
- Lower fuel consumption in comparison with old type dryers
- lower power consumption in comparison with old type dryers
- lower drying time in comparison with old type dryers
- digital computerized moisture meter and real-time measuring of moisture content in digital form, temperature and moisture controller in the whole drying process
- no need to special foundation
- easy service, maintenance and repair
- high efficiency of Low power and energy consumption
- dust separation from the dried product
- certified by IRANIAN FUEL CONSERVATION COMPANY

Салико

- Соблюдение действия Tempering (отдых во время сушки) в автоматических сточных сушилок
- Расход топлива автоматических сточных сушилок значительно ниже лежащих сушилок. Низкое энергопотребление сточных сушилок относительно лежащих сушилок
- Время сушки автоматических сточных сушилок намного меньше лежащих сушилок
- Наличие компьютерного прибора на автоматической сточной сушилке и объявление в режиме реального времени влажности продукта в цифровой форме и контроль температуры и влажности на всех этапах
- Отсутствие необходимости в специальном фундаменте
- Простота в обслуживании и ремонте частой
- Высокая эффективность сушилки оборудования в потреблении
- топлива и расхода энергии
- Отделение пыли от продукта
- Утверждено организацией оптимизации топлива



خط تبدیل شالی به برنج

Pedaling dryer of corn and grain
Зерносушилка с лопастями

Pre cleaner

این دستگاه به منظور جداسازی کاه و کنش، شالی پوک و ناخالصی های موجود در شالی مورد استفاده قرار می گیرد.

Using fo cleaning imature grain from paddy

Просеиватель Шали

Это устройство используется для удаления соломы, мочвель, пустотелого Шали и отруби из Шали.

Stoner

این دستگاه به منظور جداسازی سنگ از شالی مورد استفاده قرار می گیرد.

Using for separating stone from paddy

Каменный сепаратор

Это устройство используется для разделения камней из Шали.

Шелушения редуكتورные с резиновым роликом

این دستگاه به منظور جداسازی پوسته شالی از شالی مورد استفاده قرار می گیرد.

به دلیل استفاده از لاستیک پوست نسبت به روشهای دیگر پایین تر می باشد.

Rubber roller gearbox type husker

Using for husking paddy and removing husk from paddy .

Beacuse this machine use rubber roller for husking , final broekn rice is lower than other way .

Из-за использования резины шелушения, уменьшается количества дробленого риса, чем у других методов

این دستگاه به منظور جدا کردن شالی پوست شده از شالی پوست نشده مورد استفاده قرار می گیرد.

Paddy Separator

این دستگاه به منظور جداسازی سیوس نرم از برنج قهوه ای مورد استفاده قرار می گیرد.

Сепараторы

Это устройство используется для обособления коричневого риса от Шали

این دستگاه به منظور جداسازی سیوس نرم از برنج قهوه ای مورد استفاده قرار می گیرد.

Rice whitener

این دستگاه به منظور جداسازی برنج شکسته از برنج سالم استفاده می گردد.

Using for removing bran from rice

Отбеливающий станок

Rice grader

این دستگاه به منظور جداسازی برنج شکسته از برنج سالم استفاده می گردد.

Using for separating & grading broken rice form head rice

Вода Риса Полировщик

Устройство используется для разделения дробленого риса от риса

بوچار شالی



خشک کن سالیکو

SALICU DRYER
Салику сушилок





خشک کن پارویی ذرت و غلات

Pedaling dryer of corn and grain
Зерносушилка с лопастями

بهترین انتخاب برای خشک کردن ذرت، کتدم، کلزا، سویا، پسته، بادام و سایر غلات با ظرفیت ۴۰ تا ۸۰ تن در روز

Pedaling dryer of corn and grain

Application:
The best choice for drying corn, wheat, canola, soy, nuts, peanuts and other grains with a capacity of 40 to 80 tons per day

Description:

- High capacity
- High quality
- reasonable price
- Quick Setup
- No need for foundation
- in three model: PDK10 & PDK12 & Super PDK12

نویسهايات:

- ظرفيت بالا
- حفظ كيفيت
- هيت مناسب
- راه اندازي سريع
- عدم نياز به فونداسيون
- در سه مدل PDK10 & PDK12 & Super PDK12



Зерносушилка с лопастями.

Применение:
Лучший выбор для сушки кукурузы, пшеницы, рапса, сои, биселаша, гороха и другие зерновые с мощностью от 40 до 80 тонн в день.

Описание:

- высокая мощность
- сохранение качества
- надлежащая цена
- быстрый запуск
- отсутствие необходимости в фундаменте
- три модели: SUPER PDK 12, PDK 12, PDK 10.



پیش بوجار

Pre cleaner
первичный просеиватель



مزایا

صرفه جویی در مصرف انرژی خشک کن ها به دلیل جداسازی کاه و کلس و ناخالصی از شالی ظرفیت بالا و میزان مصرف برق کم در مقایسه با مدل های مشابه

Advantage:

Saving energy in drying time with removing Impurity grain and straw from paddy
High efficiency and low energy consumption compared similar models

Преимущества:

Экономия в потреблении энергии для сушилки из-за удаления соломы, мякни, примеси из Шали

Высокая емкость и низкое энергопотребление по сравнению с другими моделями

KHPC-150	Model / مدل
2156*1915*1740 (mm)	ابعاد (طول عرض هار ارتفاع) Dimension (L*W*H)
9~16 (T/Hr)	ظرفیت / Capacity
900 (kg)	وزن / Weight
5 (hp)	قدرت / Power



خشک کن کابینتی میوه ، فارچ و سبزی

Fruit , vegetable and mushroom dryer
Сушильный шкаф для сушки фруктов, овощей и грибов



خشک کن کابینتی میوه ، فارچ و سبزی

Fruit , vegetable and mushroom dryer
Сушильный шкаф для сушки фруктов, овощей и грибов

کاربرد:

مناسب برای خشک کردن انواع میوه، فارچ و سبزی

توضیحات:

این دستگاه که از جمله اختراعات این گروه صنعتی می باشد که در مدل های زیر بصورت گازی یا گازوئیلی ارائه می شود.

- جنس پوشش داخلی گالوانیزه،جنس توری آهنی
- جنس پوشش داخلی استیل،جنس توری استیل
- جنس پوشش داخلی و خارجی استیل،جنس توری استیل



Fruit and vegetable and mushroom dryer

Application: suitable for drying various kind of fruits and vegetables
description: This type of dryer is patents of khazar electric co which is produced in below type and could be offered with gas or gasoil burner

- Interior frame of galvanized steel and trays of steel mesh
- Interior frame of stainless steel and trays of stainless steel mesh
- Interior and exterior frame of stainless steel and trays of stainless steel mesh

Сушильный шкаф

Применение:

Подходит для сушки фруктов, овощей и грибов.

Описание:

Это устройство является изобретением данной промышленной группы и предоставляются в следующих моделях на газе или газойле:

- Внутренняя облицовка гальванизированная и сетки железные.
- Внутренняя облицовка стальная и сетки стальные.
- Внутренняя и внешняя облицовка стальная и сетки стальные.



هواکش مرغداری صنعتی

Poultry and industrial fan

Промышленные вентиляторы и вентиляторы для птичников

هواکش های خزر الکتریک محصول جدید این شرکت برای تهیه می باشند این سری از فن ها دارای مزایایی مانند جودایی زیاد، سر و صدای کم، مصرف پایین برق و انرژی، تعمیر آسان و عملکرد مطمئن هستند که نیاز بسیار کمی به تعمیرات و نگهداری دارند. به همین دلیل هواکش های این سری برای تهیه نوبلی فضای داخل سالنهای مرغداری می باشند، و همچنین می توان از آنها برای تهیه گلخانه ها سالن های صنعتی و انبارها استفاده کرد. ضمن این فن ها قابلیت کارکرد طولانی مدت در شرایط آب و هوایی نامناسب مانند محیط های مرطوب یا تحت گازهای خورنده را دارا می باشند.

مزایای هواکش های صنعتی:

- خارج کردن بخار آب از سالن ■ تامین اکسیژن مورد نیاز جوجه ها ■ کنترل دمای محیط ■ کاهش بوی نامطبوع حاصل از تخمیر
- خارج کردن گازهای مضر از سالن مانند آمونیاک و دی اکسید کربن
- خشک کردن محیط: ■ ایجاد جریان هوا باعث افزایش انتقال حرارت همرفتی می شود و برینده و هر جسم دیگری که در برابر جریان هوا قرار می گیرد در حالی که دمای جسم خیلی به دمای هوا نزدیک نباشد و با رطوبت نسبی موجود در هوا بالا نباشد
- استفاده از فن به خشک کردن کمک می کند ■ کنترل جریان هوا و ایجاد آرایش هوایی ■ انتقال هوا به مقدار زیاد و با فشار کم



Poultry and industrial fan

This series of fans have a lot of benefits such as high air volume, low noise, low power consumption, and automatic damper. their performance are confident that they require very little maintenance. Therefore they are ideal for tunnel ventilation of poultry house and also for air conditioning of industrial saloon, greenhouses and warehouses can be used. These fans also feature long-term performance in poor weather conditions such as wet environments or corrosive gases

Benefits of Industrial Fans:

- Removing water vapor from the poultry house oxygen supply requirements of chickens
- Temperature control
- Reduce the unpleasant smell of fermentation
- Removing harmful gases such as ammonia and carbon dioxide from the hall
- Cooling environment: air flow convective heat transfer is increased and the birds and any other object that is placed in the air while the body temperature is not too close to air temperature and relative humidity is very high in the air using of fan helps to cooling Climate control and air ventilation with High volume and low pressure

Промышленные вентиляторы и вентиляторы для птичников.

Вентиляторы «Хазар электрик» являются новым продуктом данной компании для вентиляции. Эта серия вентиляторов имеет ряд преимуществ таких как высокая воздухоотдача, низкий уровень шума, низкое потребление, автоматическая заслонка и надежны в работе. Поэтому требуют минимального обслуживания. Вот почему вентиляторы идеально подходят для вентиляции салонов птичников, а также могут быть использованы для вентиляции теплиц, промышленных цехов и складских помещений. Эти вентиляторы имеют способность длительно работать в неблагоприятных климатических условиях таких как высокая влажность, загазованность.

Преимущества промышленных вентиляторов:

- Удаление водяных паров из салонов.
- Обеспечение щитов необходимым кислородом.
- Регулирование окружающей температуры.
- Уменьшение запаха брожения.
- Удаление из салонов вредных газов таких как аммиак, двуокись углерода.
- Охлаждение окружающей среды.
- Контроль климата и создание релаксации воздуха.
- Передача большого объема воздуха с низким давлением.

لوازم مرغداری

Poultry Equipment

Пчеловодство Поставки

آب خوری نیل

Nipple Drinking line

Application: nipple drinking line is one of products of khazar electric company which is using in poultry.

Description: The most important factors in the growth of chickens and herd health, is supplying clean and fresh water. Nipple drinker systems, is including of filters, dosator pumps, water meter, pressure regulator, which with adjustable height and drinking tray below the nipple. The advantages of this system is constant supply of fresh hygienic water and reduce water consumption in saloons.

Benefits of nipple drinker systems:

- Reducing labor costs
- the minimum possible time for cleaning
- bacterial infection and mortality rates and costs are less than almost all other drinking system
- reduce filter moisture and create a proper bed in the saloon
- The most appropriate means to integrate medicine and vaccine With water

Система поения Ниппель.

Применение: Система поения Ниппель является одной из продукции компании «Хазар электрик», которая имеет широкое применение в птицеводстве.

Описание: Наиболее важным фактором роста и поддержания здоровья стада является обеспечение чистой и свежей водой. Система поения Ниппель содержит фильтры, насосы для инъекции лекарства, счетчик воды, регулятор давления, лебедка регулировки высоты и блюдца под ниппелем. Из преимуществ этой системы можно отметить постоянное обеспечение чистой водой, сохранение санитарии в салоне и снижение расхода воды.

- Преимущества поения ниппельной системы:
- Сокращение трудозатрат
- Минимальное время для очистки
- Смертность и бактериальное загрязнение и лекарственные расходы почти всегда меньше расходов с другими поилками.
- Уменьшение влажности подстилки и создание надежной подстилки в салоне.
- Наиболее подходящий способ интеграции лекарств, вакцин и др. с питьевой водой.

توضیحات:

از مهم ترین عوامل موثر در رشد جوجه ها و حفظ سلامت گله، تأمین آب پاک و تازه می باشد. سیستم آبخوری نیل شامل فیلتر، پمپ، تنظیم ارتفاع و متریکی زیر نیل، و همچنین می توان از مزایای این سیستم می توان به تأمین دائم آب تازه، حفظ بهداشت سالن و کاهش مصرف آب اشاره نمود.

مزایای سیستم آبخوری نیل:

- کاهش هزینه های کاری می باشد.
- حداقل زمان ممکن برای تمیز کردن
- میزان مرگ و میر و آلودگی باکتریایی و هزینه های درمان تقریباً همیشه کمتر از هزینه های حاصل از جود آبخوریهای دیگر می باشد.
- کاهش رطوبت بستر و ایجاد یک بستر مناسب در سالن
- مناسب ترین وسیله برای ادغام دارو، واکسن و ... با آب مصرفی

Feed pan

Advantages of using feed pan system:

- Easy to adjust the amount of feed
- uniformly distributed of feed in all parts of saloon
- ability to select the ingredients to feed the chickens
- prevent losses due to closed channels and corners
- prevent the influx of chickens in the saloon at the first days of growing
- Since feed moves into a close canal and other externa factors can not be entered. It is preventing of various diseases and loose of feed will decrease
- ease of replacement of all parts
- the possibility of adjusting the amount of chicken feed with increasing age
- increasing level of raising

Кормушки

- тарелочного кормления: ■ легко контролировать уровень корма ■ равномерное распределение корма во всех местах
- отсутствие узкого выбора компонентов формирования корма и предотвращение потерь из-за закрытых каналов и углов
- предотвращение притока кур в каналы салонов во время кормления.
- поскольку корм перемещается внутри канала и другие внешние факторы не поступают в корм
- предотвращается масштаб и распространение болезней и пищевых отходов в корм
- облегчается замены всех частей ■ возможность регулирования количества корма с
- увеличением возраста птиц ■ повышает уровень выведов.

دان خوری بشابقی

مزایای استفاده از سیستم دانخوری بشابقی:

- تنظیم آسان مقدار دان
- توزیع یکنواخت دان در تمامی سالن
- عدم امکان انتخاب اجزای تشکیل دهنده دان بوسیله مرغها
- پیشگیری نفاذ بخت بسته بودن کانالها و گوشه ها
- جلوگیری از هجوم مرغها در ابتدای سالن در زمان جیره بندی
- از آنجا که دان در درون یک کانال حرکت می کند و سایر عوامل خارجی وارد دان نمی شود و از میزان و گسترش بیماریهای مختلف و بیماریات دان جلوگیری می شود
- سهولت در تعویض تمام قطعات
- امکان تنظیم مقدار دان با افزایش سن جوجه
- بالا بردن سطح جوجه زایی در سطح



لوازم مرغداری

Poultry Equipment
Птицеводство Поставки

هیتز هوای گرم مطبوع

- کاربرد:**
مناسب برای مرغداری، گلخانه، سالن تولید و خشک کردن مواد غذایی، سالن ورزشی، استخر، قالی شویی، و اماکن عمومی
- توضیحات:**
- بازدهی حرارتی مناسب
 - ظرفیت: ۷۵۰۰۰ تا ۵۰۰۰۰ کیلو کالری در ساعت
 - تحولی به صورت آماده برای نصب و راه اندازی
 - این دستگاه برای تامین گرمای مورد نیاز تر سیستم های مختلفی مانند گلخانه ها، سالنهای تولید، کارخانجات و خشک کردن مواد غذایی و مرغداریها کاربرد دارد. کوره ها بصورت سه پاس ساخته می شوند تا بیشترین راندمان را از حرارت تولید شده توسط مشعلهای گازی یا کازوئیلی گرفته و با کمک فن ها و بلوئرها به مکان مورد نظر انتقال داده می شوند.
 - طراحی با مدل های سه پاس



Hot air heater

Application:
For poultry, greenhouse, and drying food production hall, gymnasium, pool, carpet cleaning, and every public places

Description:

- Good Thermal efficiency
- Capacity: 75 000 to 500 000 kcal per hour
- ready for installation
- These devices provide the heat needed in systems such as greenhouses, production halls, factories dry food and poultries. Furnaces are producing in 3 pass to achieving the highest efficiency which had generated by gas or gasoil burners, and with the help of fans and blowers are transferred to the desired location.

Hot air heater

Применение:
Подходит для ферм, теплиц, салонов производства и сушки продуктов питания, тренажерных залов, бассейнов, чистки ковров и общественных мест.

Описание:

- Хорошая тепловая эффективность.
- Мощность: 75000-500000 ккал в час
- Поставляется в готовом виде для подключения и запуска.
- Это устройство применяется для обеспечения системы теплоснабжения теплиц, производственных цехов фабрик и заводов, ферм и т.д. Печи строятся трехходные, чтобы с помощью вентилятора и воздуховодов с наибольшей эффективностью передавать в предусмотренное место тепло выработанное газовой или газойлевой горелкой.

Cellulose Cooling Pad

- Description:** cooling pad is one of the product of khazar electric company which is using in the poultry products and is used in greenhouses
- The benefits of this product is as following:
- Reduce heat stress and increase production during the year
 - More cooling in comparison with wood shavings
 - Used in poultry Farms and Greenhouses
 - Higher efficiency of cooling systems
 - Using the best raw materials
 - Durable
 - decreasing Saloon temperature to about 8-10 ° C
 - Moist air cooling and misting due to evaporation of water

Охлаждающий целлюлозный пэд.

- Описание:** Охлаждающий пэд является одной из продукции компании «Хазар электрик», которая применяется в салонах птицефабрик и теплицах. Преимущества данного продукта следующие:
- уменьшение стресса от тепла и увеличение вывода в течение года (количество златов вывода)
 - большее охлаждение по сравнению с деревянной подстилкой
 - может применяться в салонах птицеферм и теплицах
 - высокая эффективность в системе охлаждения
 - использование лучшего первичного сырья
 - большой срок службы
 - уменьшение температуры салона до 8-10 градусов
 - охлаждение и увлажнение воздуха за счет испарения воды.

لوازم مرغداری

Poultry Equipment
Птицеводство Поставки

پد خشک کن سلولزی

- توضیحات:**
فن خشک کن یکی از محصولات شرکت خزر الکتریک است که در سالنهای مرغداری و گلخانه ها کاربرد دارد. از مزایای این محصول می توان به موارد ذیل اشاره کرد:
- کاهش استرس گرما و افزایش جوجه ریزی در طول سال
 - خشک کنندگی بیشتر در مقایسه با پوشال چوب
 - قابل استفاده در سالنهای مرغداری و گلخانه ها
 - بالاتر بودن راندمان در سیستم های خشک کننده
 - استفاده از بهترین مواد اولیه
 - طول عمر بالا
 - کاهش دمای سالن تا حدود ۸-۱۰ درجه سانتی گراد
 - خشک شدن و مرطوب شدن هوا در نتیجه تبخیر آب



Intelligent central controller

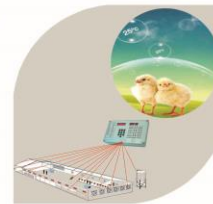
- Description:** Temperature and humidity control systems (Heater, cooling pads, fog system)
- Intelligent Control of Temperature, Moisture And Ventilation at Poultry Greenhouse
- Sensitive Sensors to temperature and humidity
 - Capability of connection to computer and report
 - Capability of regulation of rate of appropriate ventilation fans and inlets/dues to saloons requirement

کنترلر مرکزی هوشمند

- توضیحات:**
سیستم کنترل کننده ی حرارت و رطوبت (هیتز، پد خشک کن، مه پاش)
- کنترل هوشمند دما، رطوبت و نحوه برپاشی های مرغداری گلخانه ها.
 - دارای سنسور حساس به دما و رطوبت
 - قابلیت اتصال به کامپیوتر و گزارش گیری
 - قابلیت تنظیم میزان تهویه مناسب (هوایش) برپایه ی نیاز سالن

Интеллектуальное центральное управление.

- Описание:**
- Система контроля температуры и влажности (обогреватель, сушилка, распылитель тумана)
 - Интеллектуальный контроль температуры, влажности и вентиляции в салонах птицефабрик, теплицах и т.д.
 - Наличие чувствительных датчиков температуры и влажности.
 - Возможность подключения к компьютеру и предоставление отчетности.
 - Возможность регулировки вентиляции (вентиляторы и клапаны) согласно требованию салона.





پرس پلت
Press pellet
Гранулятор



دستگاه پرس پلت ، مدل
KHZE 218

- نام محصول:
پرس پلت به ظرفیت ۳۰۰ تا ۵۰۰ کیلوگرم در ساعت
- Press pellet with capacity 300- 500 kg per hour
- Наименование товара:
Гранулятор мощностью 300- 500 kg в час

دستگاه پرس پلت ، مدل
KHZE 250 A/B



- نام محصول:
پرس پلت به ظرفیت ۵۰۰ تا ۷۰۰ کیلوگرم در ساعت
- Press pellet with capacity 500- 700 kg per hour
- Наименование товара:
Гранулятор мощностью 500- 700 kg в час

دستگاه پرس پلت ، مدل
KHZE 25 C



- نام محصول:
پرس پلت به ظرفیت ۱ الی ۱/۸ تن در ساعت
- Press pellet with capacity 1-1.8 ton per hour
- Наименование товара:
Гранулятор мощностью 1-1.8 тонны в час.



پرس پلت
Press pellet
Гранулятор



دستگاه پرس پلت ، مدل
KHZE 45

- نام محصول:
پرس پلت به ظرفیت ۱۰ تن در ساعت
- Press pellet with capacity 10 ton per hour
- Наименование товара:
Гранулятор мощностью 10 тонн в час

دستگاه پرس پلت ، مدل
KHZE 35



- نام محصول:
پرس پلت به ظرفیت ۵ الی ۸ تن در ساعت
- Press pellet with capacity 5- 8 ton per hour
- Наименование товара:
Гранулятор мощностью 5- 8 тонн в час.

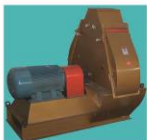
دستگاه پرس پلت ، مدل
KHZE 32



- نام محصول:
پرس پلت به ظرفیت ۲ الی ۴ تن در ساعت
- Press pellet with capacity 2- 4 ton per hour
- Наименование товара:
Гранулятор мощностью 2- 4 тонны в час.



آسیاب - میکسر Mill - Mixer Мельница-Мельница



► **Hammer mill**
Description : High power suitable for rice husk ,corn, maize and palm kernel



► **Мельница**
Описание : Высокая мощность. Подходит для измельчения шелухи риса, кукурузы и косточек хурмы.

دستگاه آسیاب

توضیحات:
قدرت بالا
مناسب برای آسیاب کردن پوسته شالی، ذرت و هسته خرما

پدالی میکسر

- Fast mixing rate, short mixing cycle, 30-90 second/batch, high mixing equality, CV<0.5, without segregation.
- Pneumatic door for unloading, fast unloading with little residuals, seal with gas bag draught excluder strip.
- Recirculating air duct is set, without leakage meeting environmental protection requirements.
- Atomizing spraying system is customized more equal for adding gooey, grease and etc. It is widely used for mixing of powder, granule, sheet and massive materials for foodstuff, food, chemical industry, fertilizer and other industries.



میکسر پدالی

- سرعت و کیفیت میکس زیاد، سیکل کوتاه مدت، ۳۰ الی ۹۰ ثانیه برای هر بچ، CV < 0.5 بدون جداسازی
- درب پنوماتیک تخلیه، تخلیه سریع با حداقل پسماند، آب بندی با نوار اتمسفری مخصوص
- نایب استفاده برای میکس کردن پودر، گرانول مواد حجیم و پولکی و خورداک، صنایع شیمیایی و کود سازی و ...
- امکان افزودن سیستم تزریق مایعات و روغن

Мельница

- Высокая скорость качество смешивания, короткое время цикла, от 30 до 90 секунд для каждой партии CV < 0,5 без изоляции
- Пневматический эвакуации двери, быстрой эвакуации с минимальными отходами, уплотнение ленты лены
- Может быть использован для смешивания порошков, гранул и сыпучих материалов чешуей и кормов, химических удобрений и промышленности. Хранение и ...
- Вы можете добавить жидкостей и систему вырсыка масла

دستگاه توزین و کیسه گیری Weighting and Packing Scale Machine оборудования взвешивания и упаковки



مزایای دستگاه توزین و بسته بندی:

- قابل استفاده برای انواع مواد اعم از پودری، گرانولی، من-پلست...
- دارای شمارشگر دقیق، کیسه های پر شده با قابلیت تنظیم تعداد دلوچه ابراتور.
- رعایت اصول ارگونومی برای استفاده آسان از دستگاه و حداقل خستگی برای اپراتور.
- دارای سیستم توزین مواد و درجه تخلیه سریع به داخل کیسه با عمل کرد پنوماتیکی.
- نویزات دستگاه:**
- دارای کیسه گیر پنوماتیک و پنوماتیکی.
- سیستم جگ ها و شیر های پنوماتیک و نمایشگر دیجیتالی برای کنترل و توزین.
- سیستم پر کردن مواد و تخلیه پس از بسته بندی با سه سرعت مختلف و وقت بالا
- فیلتر تعبیه برای جلوگیری از خورد شدن و از بین رفتن نسبت مواد ترکیب شده

Weighting and Packing Scale Machine

- Used for a variety of materials including powder granular, mesh, pellets ...
- accurate counting of filled bags, ability of adjusting quantity of bags
- Ergonomic design for easy use of and the least fatigue for the operator
- Pneumatic valves for quick discharge and filling
- Equipped with:**
- Pneumatic and automatic filling system
- Pneumatic valve system and digital display for controller and scale
- Filling system with three different speeds and high accuracy
- Belt conveying system to preventing fragmentation of material and losing combination ratio



Преимущества оборудования взвешивания и упаковки:

- Подходит для использования различного материала включая порошок, гранулированный и т.д.
- Наличие точного счетчика заполненных мешков с возможностью регулирования количества по желанию оператора.
- Эргономичный (удобный) для легкого использования устройства и наименьшего утомления для оператора.
- Система взвешивания и клапан быстрого слива в мешок с пневматическим управлением
- Преимущества оборудования:
- Автоматическая и пневматическая система заполнения мешков.
- Система пневматических дозаторов и клапанов и цифровой дисплей для контролера и взвешивания.
- Система заполнения материала и разгрузки после упаковки тремя разными скоростями с высокой точностью.
- Фидер питания ленточный для избежания дробления и потерь относительно комбинированного материала.





دستگاه پلت ساز کود مرغی

Fertilizer Pellet Mill for Poultry Manure
Granulator производства удобрения из куриного помета.

Granulator производства удобрения из куриного помета.

- Защита окружающей среды с преобразованием отходов птицефабрик для подтопки органического удобрения, создание безопасности и полезной занятости удаления запахов.
- предотвращение распространения заболеваний создание для птицефабрик хорошего источника дохода с продажи органических удобрений, остановка опасности использования химических удобрений, помощь в защите общественного здоровья, сокращение нитратов в овощах и зелени
- после использования органических удобрений.

Fertilizer Pellet Mill for Poultry Manure

- Environmental protection by leading poultry manure to organic fertilizer and a safe and effective job creation.
- Elimination of odor and prevent the spread of the disease to poultry farms.
- Create a good source of income by selling organic fertilizers
- Reducing use of chemical fertilizers and helps to provide public health risks
- Reducing nitrate Producing fruits and herbs with allowed using organic fertilizers

دستگاه پلت ساز کود مرغی

- حفظ محیط زیست با هدایت فضولات مرغداری ها برای تهیه کود ارگانیک بی خطر و ایجاد اشتغال مفید
- حذف بوی نامطبوع و جلوگیری از گسترش بیماری به واحد های مرغداری
- ایجاد منبع اثر آمد بسیار مناسب با فروش کود ارگانیک
- توقف خطرات مصرف کودهای شیمیایی و کمک به تامین سلامت افراد جامعه
- کاهش نیترات موجود در میوه جات و سبزی جات پس از استفاده از کود ارگانیک



دستگاه شستشوی اتوماتیک سبد و سینی

automatic tray washing machine
Автоматическая моечная машина

automatic tray washing machine

- Application: Used for dairy units and hatchery factories
- Description:
- washing plastic containers of carrying foods Hatcher and setter trays of hatchery factories and steel boxes
 - Capacity of 400 to 1200 trays per hour
 - Continuously operation
 - Without need to skilled worker
 - eliminating of Bacterial and fungal contaminants from the trays
 - Programmable for washing other similar parts.

کاربرد:
قابل استفاده برای واحدهای لبنی، جوجه کشی و فرآورده های گوشتی.

- مزایا:
- شستشوی ظروف پلاستیکی حمل مواد غذایی
 - سینی های ستر و هجر واحدهای جوجه کشی و صندوق های پلاستیکی و استیل
 - ظرفیت ۴۰۰ تا ۱۲۰۰ سینی در ساعت
 - به صورت پیوسته
 - بدون نیاز به نیروی انسانی ماهر
 - حذف الودگی های میکروبی و قارچی از سینی ها
 - قابلیت برنامه ریزی برای شستشوی سایر قطعات مشابه.

Автоматическая моечная машина.

- Применение:
Используется в молочных и птицеводческих предприятиях.
- Описание:
Мытье пластиковых контейнеров для транспортировки продуктов питания, лотков инкубаторов, пластиковые и стальные ящики.
- Полностью гигиенические следующим образом:
- Емкость от 400 до 1200 лотков в час.
 - Непрерывно.
 - Без необходимости в квалифицированной рабочей силе.
 - Удаление бактериальных и грибковых инфекций из лотков.
 - Умение планировать, чтобы вымыть другие аналогичные части.





دستگاه کود خشک کن ارگانیک

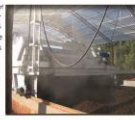
Organic fertilizer dryer
Сушилка органических удобрений.



دستگاه کود خشک کن فولات دامی و مرغی در قسمت نوک روتاری به نیمه های بسته ای برآورد می شود. به همین دلیل محصول نهایی آن یک شکل یا برآمده طبیعت یک برآورد خواهد بود.
Best for processing large volume of animal waste and producing uniform pelleted fertilizer. These types of fermenters are equipped with hatchet blades at the rotary blades and have more number of rotations thus producing uniform products.
Сушилка для куриного помета и животных на кончике роторных лопастей снабжена стеклынными ножами, итак конечный продукт является единообразным с равномерным содержанием влаги.



برای تمامی هوای بیشتر با فولات و افزایش راندمان خشک شدن، نیمه ها بصورت طاقی طراحی شده اند تا فولات در قسمت بالایی مرکز شده و مشخص کننده ای شکل به وجود آید.
Due to the special design of the blades, the wastes are piled up above the air forming a dome-like structure, this increases air contact thus making fermentation and drying more efficient.
Для более сопрвоисновения пометов с воздухом, и повышения эффективности сушки, након проектированы в таком виде, чтобы пометы были скапли в верхней части и сформировалась куполообразная структура.



در این سیستم از یک موتور محرک فلنج دار استفاده شده است و زنجیر و چرخ زنجیر حذف شده و برای به روی تری ماراد طرفت موتور روتاری بسته به نوع و شرایط خامات قابل تنظیم است. همچنین دستگاه دارای یک آپوزتر می باشد که به کاهش سائحات کاری کمک می کند.
The high percentage of uniform pelleted and finer fertilizer can be produced because of the upward mixing and fast rotation. The capacity of a rotary motor can be adjusted depending on the type and condition of wastes. It is also equipped with an inverter which helps to shorten the working hours.
В этом механизме используется мотор-редуктор фланцевый, и не нуждается в цепи и колесо и смазывании в зависимости от вида и условий пометов, можно регулировать мощность роторного двигателя. Этот механизм снабжен и инвертором, способствующим сокращению рабочих часов.



چرخش سریع و زیاده بالای بارها و نیمه ها بصورت طاقی خواهد بود. پشت یکسان و متعادل می شود. طبق تحقیقات عملی انجام در شرکت الکتریک حدود ۷۰٪ کود مرغی به پلت با سایز ۴ تا ۱۱ میلی متر تبدیل می شود.
A high percentage of uniform pelleted and finer fertilizer can be produced because of the upward mixing and fast rotation. Based on researches conducted by khazar electric co about 70 percent of chicken manure will be converted between 4 to 11 mm size of pellets.
Благодаря быстрому вращению лопастей и ножей вверх получается значительное количество равномерных твердых удобрений. По исследованиям, проведенным в компании Ха зар Электрик, около 70 % куриного помета преобразуется в пеллеты размерами 4-11 миллиметров.



Final Product
کودهای نهایی

محصول نهایی

دستگاه کود خشک کن ارگانیک

Organic fertilizer dryer
Сушилка органических удобрений.



توضیحات:
بهترین انتخاب برای فرآوری کود با حجم زیاد ضایعات حیوانی و تولید کود این دستگاه با نیمه های بسته ای در قسمت نوک روتاری تجهیز شده است. به همین دلیل محصول نهایی یک شکل و با درصد رطوبت یکپواختی خواهد بود.
به دلیل طراحی خاصی نیمه ها، خامات در قسمت بالایی ریل یکپارچه شده و یک ساختار گنبدی شکل بوجود می آید. این امر میزان تماس با هوا را افزایش داده و به همین دلیل راندمان فرایند خشک کردن را بالا می برد.
دستگاه کود خشک کن از یک موتور محرک فلنج دار استفاده می کند و زنجیر و چرخ زنجیر حذف شده اند لذا نیازی به نگهداری و روغنکاری نخواهد داشت. ظرفیت موتور روتاری بسته به نوع و شرایط خامات قابل تنظیم است. همچنین دستگاه دارای یک آپوزتر می باشد که به کاهش سائحات کاری کمک می کند. تولید درصد زیادی پلت یکپارچه و محکم به دلیل تکنس نوسون مورد به سمت بالا و چرخش سریع بارها این امر امکان پذیر می باشد طبق تحقیقات عملی انجام در شرکت خزر الکتریک حدود ۷۰ درصد کود دامی به پلت با سایز ۴ تا ۱۱ میلی متر تبدیل می شود.

مزایای دستگاه کود خشک کن ارگانیک:
■ بهترین انتخاب برای خشک کردن کود
■ منبع درآمد مناسب
■ طول متغیر و طبق درخواست مشتری
■ حذف ۵ بیماری معمول در کود خشک

Organic fertilizer dryer

Description: The best choice for processing large volumes of animal waste compost and fertilizer. This device is equipped with rotary blade tip in axle shape. The final product will be same shape with uniform moisture content. The specific design of blades, manure lesions in the upper rail and a dense, dome-shaped structure is created. This increased exposure to air and therefore increases the efficiency of drying process.
Manure drying system uses a flange motor and moving chains and chains wheel have been removed so there would be no need for maintenance and lubrication. Capacity of Rotary engine can be adjusted depending on conditions and lesions. The device is equipped with inverter which helps reducing working hours. Production of tightly uniform pellet is due to integrated upward mix of manure and rapid rotation. According to investigations of khazar Electric about 70 percent of poultry manure are converted into pellets with size 4 to 11 mm.

- The benefits of organic manure dryer:**
- the best choice for drying manure
 - Lack of environmental contamination
 - proper revenue source
 - Quick and easy setup
 - variable length according to customer request
 - Removing weed seeds
 - Removing the 5 patients in dried fertilizer

Сушилка органических удобрений.

Описание:
Лучший выбор обработки навоза с большим объемом отходов животноводства и производства удобрений. Это устройство на кончике снабжено стеклынными вращающимися лезвиями. Именно поэтому конечный продукт будет иметь одну форму и равномерную влажность. Благодаря специальной конструкции лезвий отходов уплотняется в верхней части ретельсов и образует куполообразную структуру. Это увеличивает контакт с воздухом и, следовательно, повышает эффективность процесса сушки. Устройство суши удобрений использует фланцевый двигатель и колесо удалены, поэтому не нуждается в смазке и техническом обслуживании. Роторный двигатель может быть скорректирован в зависимости от типа отходов. Устройство также имеет инвертор, который помогает сократить рабочее время. Возможно производство большого процента вострочных и крепких гранул в связи со смешиванием материала вверх и высокой скорости лезвий. По данным опроса компании «Хазар электрико» около 70% куриного помета преобразуется в удобрение в виде гранул размером 4-11 миллиметров.
Преимущества сушилки органических удобрений:
■ Лучший выбор сушки удобрений.
■ Отсутствие загрязнения окружающей среды.
■ Соответствующий источник дохода.
■ Быстрый и легкий запуск.
■ Длина различная по желанию клиента.
■ Удаление семян сорняков.
■ Лимвидирование 5 обыкновенных заболеваний в сулом удобрении.

